

Кадастровый инженер – индивидуальный предприниматель Федин С.Г.

Свидетельство индивидуального предпринимателя 15 №1000087842

---

363700, РСО-Алания, г.Моздок, ул.Садовая,49 «а», тел. 8-919-429-30-07

Заказчик: Администрация местного самоуправления Моздокского городского поселения Республики Северная Осетия-Алания

ДОКУМЕНТАЦИЯ  
ПО ПЛАНИРОВКЕ ТЕРРИТОРИИ

**ПРОЕКТ ПЛАНИРОВКИ И ПРОЕКТ МЕЖЕВАНИЯ  
ТЕРРИТОРИИ**

**Внесение изменений в документацию  
по планировке и межеванию территории квартала на  
пересечении ул.Кирова-Мира-Б.Хмельницкого  
Моздокского городского поселения.**

ПРИЛОЖЕНИЕ

11- 2020-ППТ  
11 - 2020-ПМТ

Индивидуальный предприниматель  
Федин Сергей Георгиевич



г.Моздок  
2020

**СОСТАВ  
ДОКУМЕНТАЦИИ ПО ПЛАНИРОВКЕ ТЕРРИТОРИИ**

Обозначение документа	Наименование	Примечание
1	2	3
11-2020 ППТ 11-2020 ПМТ	ПРОЕКТ ПЛАНИРОВКИ И ПРОЕКТ МЕЖЕВАНИЯ ТЕРРИТОРИИ . Внесение изменений в документацию по планировке и межеванию территории квартала на пересечении ул.Кирова-Мира-Б.Хмельницкого Моздокского городского поселения.	3 экз.
	<b>Основная часть (утверждаемая)</b>	
	ПОЛОЖЕНИЕ О ХАРАКТЕРИСТИКАХ ПЛАНИРУЕМОГО	
	ГРАФИЧЕСКИЕ МАТЕРИАЛЫ	
	ПРИЛОЖЕНИЯ	
CD-диск	ДОКУМЕНТАЦИЯ ПО ПЛАНИРОВКЕ ТЕРРИТОРИИ	1 экз.

## СОДЕРЖАНИЕ

Обозначение документа	Наименование	Стр.
1	2	3
11-2020 ПЗ	ПОЛОЖЕНИЕ О ХАРАКТЕРИСТИКАХ ПЛАНИРУЕМОГО РАЗВИТИЯ ТЕРРИТОРИИ. Внесение изменений в документацию по планировке и межеванию территории квартала на пересечении ул.Кирова-Мира-Б.Хмельницкого Моздокского городского поселения.	
Раздел1	1 ПРОЕКТ ПЛАНИРОВКИ ТЕРРИТОРИИ	6-14
	<b>1.1 общие сведения</b>	
	1.1.1 Документы-основания для разработки документации по планировке территории 1.1.2 Описание местоположения границ территории планировки и межевания 1.1.3 Исходные данные	
	<b>1.2 Положения о характеристиках планируемого развития территории</b>	
	1.2.1 Современное использование территории 1.2.2 Определение параметров планируемого развития территории. Плотность и параметры застройки территории 1.2.3 Характеристика объектов капитального строительства религиозного назначения и объектов инженерной инфраструктуры, необходимых для функционирования таких объектов 1.2.4 Социальная инфраструктура 1.2.5 Система транспортной инфраструктуры 1.2.6 Обеспечение условий жизнедеятельности маломобильных групп населения.	
	<b>1.3 Положения об очередности планируемого развития территории</b>	
	<b>1.4 Основные технико-экономические показатели проекта планировки</b>	
Раздел2	2 ПРОЕКТ МЕЖЕВАНИЯ ТЕРРИТОРИИ. Внесение изменений в документацию по планировке и межеванию территории квартала на пересечении ул.Кирова-Мира-Б.Хмельницкого Моздокского городского поселения.	15-73
	2.1 Введение 2.2 Перечень и сведения о площади образуемых земельных участков, в том числе возможные способы их образования. Виды разрешенного использования образуемых земельных участков в соответствии с проектом планировки территории 2.3 Сведения об уточняемых земельных участках. 2.4 Сведения об образуемых земельных участках. 2.5 Перечень используемых нормативно-технических документов	

ГРАФИЧЕСКИЕ МАТЕРИАЛЫ		
11-2020 ППТ	Чертеж плана планировки территории. Территория с указанием проектных и существующих зон пользования М1:1000	Лист 1
11-2020 ППТ	Чертеж плана планировки территории. Существующее состояние территории М1:1000	Лист 2
11-2020 ППТ	Чертеж плана планировки территории. Территория с указанием формируемых земельных участков М1:1000	Лист 3
11-2020 ППТ	Чертеж плана планировки территории. Территория с указанием исправляемых земельных участков М1:1000	Лист 4
11-2020 ППТ	Чертеж плана планировки территории. Проектируемое положение территории на ортофотоплане г.Моздока. М 1:500.	Лист 5
11-2020 ПМТ	Чертеж плана межевания территории. Территория с указанием формируемых земельных участков М1:1000	Лист 6
11-2020 ПМТ	Чертеж плана межевания территории. Территория с указанием исправляемых земельных участков М1:1000	Лист 7
ПРИЛОЖЕНИЯ		
	Постановление Администрации местного самоуправления Моздокского городского поселения Республики Северная Осетия-Алания №457 от 22.06.2020г . « О подготовке проекта внесения изменений в документацию по планировке и межеванию территории квартала на пересечении улиц Кирова-Мира-Б. Хмельницкого »	копия

## **ПОЯСНИТЕЛЬНАЯ ЗАПИСКА**

**ПОЛОЖЕНИЕ**  
**О ХАРАКТЕРИСТИКАХ ПЛАНИРУЕМОГО РАЗВИТИЯ ТЕРРИТОРИИ**  
**квартала на пересечении ул.Кирова-Мира-Б.Хмельницкого Моздокского**  
**городского поселения.**

Плотность и параметры застройки территории, характеристики объектов капитального строительства объектов образования и просвещения объектов жилищного строительства, объектов коммунальной, транспортной, социальной инфраструктур.

**1 ПРОЕКТ ПЛАНИРОВКИ ТЕРРИТОРИИ**

**1.1 Общие сведения**

**1.1.1 Документы-основания для разработки документации по планировке территории**

1) Постановление Администрации местного самоуправления Моздокского городского поселения Республики Северная Осетия-Алания №457 от 22.06.2020г . «О подготовке проекта внесения изменений в документацию по планировке и межеванию территории квартала на пересечении улиц Кирова-Мира-Б.Хмельницкого

2) Техническое задание на выполнение работ по разработке проекта внесения изменений в документацию по планировке и межеванию территории квартала на пересечении улиц Кирова-Мира-Б.Хмельницкого.

3) Заказчик: Администрация местного самоуправления Моздокского городского поселения Республики Северная Осетия-Алания

Проектировщик: Кадастровый инженер –индивидуальный предприниматель Федин С.Г.  
Свидетельство индивидуального предпринимателя 15 №1000087842, тел. 8-919-429-30-07

**1.1.2 Описание местоположения границ территории планировки и межевания**

Таблица 1

Категория земель	Земли населенных пунктов
Муниципальное образование	Моздокское городское поселение Республики Северная Осетия-Алания
Населенный пункт	город Моздок
Кадастровый квартал	15:01:0114005
Объект планировки и межевания	Часть застроенного квартала
Площадь территории планировки и межевания	3,697га
Описание местоположения границ территории планировки и межевания	Квартал расположен в центральной части г. Моздока. Территория квартала ограничена красными линиями улиц Кирова, Мира и Б. Хмельницкого. По другую сторону перечисленных улиц расположены: - с запада - частные домовладения, 2-5-ти этажные жилые дома, магазины, стоматология, мини рынок, кинотеатр, фитнес центр; - с юга - частные домовладения, 5-ти этажные жилые дома, детский сад, магазины; - с севера — территория центральной районной больницы.

### 1.1.3 Исходные данные

● Генеральный план Моздокского городского поселения, утвержденный Решением Собрания представителей Моздокского городского поселения от 18.05.2011г. №207 «Об утверждении Генерального плана и Правил землепользования и застройки Моздокского городского поселения» ;

● Правила землепользования и застройки Моздокского городского поселения утвержденные Решением Собрания представителей Моздокского городского поселения от 18.05.2011г. №207 «Об утверждении Генерального плана и Правил землепользования и застройки Моздокского городского поселения», в редакции от 15.10.2019г.;

● Топографическая съемка территории в масштабе 1:2000, выполненная ГУГ и К при Совете Министров СССР ,1984г.;

● Сведения, выданные Администрацией местного самоуправления Моздокского городского поселения;

-выписка из генерального плана Моздокского городского поселения ,

-выписка о градостроительных регламентах, действующих в отношении квартала 15:01:0114005 Моздокского городского поселения

(Правила землепользования и застройки в редакции от 15.10.2018 г.).

## 1.2 Положение о характеристиках планируемого развития территории

### 1.2.1 Современное использование территории

На проектируемой территории расположены:

- многоквартирные среднеэтажные жилые дома ( 5 этажей);
- многоквартирные среднеэтажные жилые дома со встроенными магазинами (5 этажей);
- объекты придорожного сервиса;
- объекты торговли;
- офисные здания
- нестационарные торговые объекты;
- уличное и внутридворовое озеленение
- объекты инженерной инфраструктуры;
- внутриквартальные дороги и проезды

Экспликация земельных участков, зданий и сооружений  
в период подготовки проекта планировки

Таблица 2

№ на плане	Наименование	Площадь земельного участка, кв. м
1	2	3
1	Магазины	493,00
2	3-х этажный жилой дом	456,00
3	4-х этажный жилой дом	245,00
4	Гаражи	693,00
5	Детский сад "Елочка"	535,00
6	5-ти этажный жилой дом	2302,00
7	СОШ №7	1419,00
8	Трансформаторная подстанция	23,00
9	Нежилое строение	197,00

10	Временные торговые павильоны, ларьки	425,00
----	--------------------------------------	--------

На момент начала выполнения настоящей документации по планировке территории квартал застроен, меньшая часть территории квартала (18,36%) занята жилой застройкой., наибольшая часть территории квартала (81,89%) свободна от застройки Территория благоустроена: имеются придомовые площадки, проезды, газоны, зеленые насаждения, однако все это находится в состоянии, требующем капитального ремонта и реконструкции. Дома построены в 80 годах прошлого века, оснащены инженерными сетями, которые также требуют модернизации и ремонта.

### **1.2.2 Определение параметров планируемого развития территории. Плотность и параметры застройки территории.**

Проектом планировки территории осуществляется:

-устанавливаются измененные границы существующих жилых домов и других объектов (предусмотрено уточнение границ, местоположения (исправление реестровой ошибки) земельных участков 15:01:0114004:18, 15:01:0114005:1, 15:01:0114005:2, 15:01:0114005:4, 15:01:0114005:8, 15:01:0114005:12, 15:01:0114005:19, 15:01:0114005:20, 15:01:0114005:21, 15:01:0114005:22, 15:01:0114005:23, 15:01:0114005:26, 15:01:0114005:28, 15:01:0114005:29, 15:01:0114005:32, 15:01:0114005:35, 15:01:0114005:39, 15:01:0114005:40, 15:01:0114005:41, 15:01:0114005:42, 15:01:0114005:43, 15:01:0114005:45, 15:01:0114005:88, 15:01:0114005:89, 15:01:0114005:90, 15:01:0114005:92, 15:01:0114005:101, 15:01:0114005:102, 15:01:0114005:103, 15:01:0114005:104, 15:01:0114005:105, 15:01:0114005:221, 15:01:0000000:1398, 15:01:0000000:1522, 15:01:0114005:231, 15:01:0114005:354, 15:01:0114005:358)

-устанавливаются границы зоны планируемого размещения объектов строительства, спортивных сооружений, детских игровых площадок, площадок отдыха (размещение сквера, спортивной и детской площадки открытого типа в границах проектируемой территории в соответствии с правилами СП 42.13330.2011 «Свод правил Градостроительство. Планировка и застройка городских и сельских поселений». По результатам разработки проекта планировки и проекта межевания устанавливается территориальная зона «Зона зеленых насаждений общего пользования» (Р-1), во исполнение пункта 10 перечня поручений по итогам встречи Президента Российской Федерации с представителями общественности для обсуждения хода реализации национального проекта «Жилье и городская среда»;

-устанавливаются границы территорий общего пользования;

-устанавливаются границы планируемого места размещения торгово-бытовых объектов и стоянок (формирование земельных участков под существующими нестационарными торговыми объектами и местами для их расположения без образования земельных участков).

На территории предусмотрено сохранение существующего жилого фонда средней этажности на земельных участках общей площадью 10983 м<sup>2</sup>, а также зданий и сооружений общественно-деловой застройки.

Расчетный коэффициент плотности многофункциональной застройки территории – 0,38. Плотность населения -284 чел/га.

### **1.2.3 Характеристика объектов капитального строительства образования и просвещения, спортивных сооружений, жилых домов, зданий торгово-бытового назначения и объектов инженерной инфраструктуры, необходимых для функционирования таких объектов.**

В ходе проектирования был выполнен расширенный комплексный градостроительный анализ проектируемого района в соответствии с действующими на территории РФ методиками.



Предпроектным анализом был определен перечень объектов общественного, социального, торгового и иного назначения, предлагаемых к возведению в указанном районе, учтены концептуальные и иные предложения ведущих проектных организаций города по развитию территории.

В период подготовки проекта планировки на территории располагались магазины, два 3-х этажных, один 4-х этажный (на одном земельном участке); три 5-ти этажных жилых дома, гаражи, детский сад «Елочка», СОШ № 7, нежилое строение, временные торговые павильоны и ларьки. Обеспеченность населения квартала учреждениями и предприятиями обслуживания и расчет нормативной потребности в них, согласно СНиП 2.07.01-89\*, приведены в табл.7.

Расчет  
учреждений и предприятий обслуживания населения квартала.

Таблица 3

№ п/п	Наименование	Единица измерения	Нормативный показатель на 1 тыс. чел.	Требуется по расчету	Имеется в квартале	Принято в проекте
1	2	3	4	5	6	7
<b>Образовательные учреждения</b>						
1	Детские дошкольные учреждения	место	45	22	22	22
2	Общеобразовательные школы	учащиеся	160	78	78	78
3	Внешкольные учреждения	место	10% от общего числа школьников	8	нет	нет
<b>Учреждения здравоохранения, социального обеспечения, спортивные и физкультурно-оздоровительные сооружения</b>						
4	Аптека	объект	не нормируется	1	1	1
5	Раздаточный пункт молочной кухни	кв.м общей площади на 1 ребенка до 1 года	0,3	1	нет	нет
6	Офис врача общей практики	объект	не нормируется	1	нет	нет
7	Помещения для физкультурно-оздоровительных занятий	кв.м общей площади	70-80	37	нет	нет
<b>Учреждения культуры и искусства</b>						
8	Помещения для культурно-массовой работы и любительской деятельности	кв.м площади пола	50-60	27	нет	нет

9	Клубы	посетитель. место	80	39	нет	нет
10	Кинотеатры (кинозалы)	место	25-35	15	нет	нет
11	Библиотека	тыс.ед.хран. Читат. место	4 2	2 1	2 1	2 1
<b>Предприятия торговли, общественного питания и бытового обслуживания</b>						
12	Магазины	кв.м торговой площади	100	49	918	918
	в том числе:					
	- продовольственных товаров		70	34	734,4	734,4
	- непродовольственных товаров		30	15	183,6	183,6
13	Рыночные комплексы	кв.м торговой площади	24-40	15	нет	нет
14	Предприятия общественного питания	место	8	4	нет	нет
15	Магазины кулинарии	кв.м торг. площ.	3	2	1	1
16	Предприятия бытового обслуживания	рабочее место	2	1	нет	нет
<b>Организации и учреждения управления, кредитно-финансовые учреждения и предприятия связи</b>						
18	Почтовое отделение, отделение связи	объект	1 на 2-9 тыс. чел	1	нет	нет
19	Отделения банков	операц. место	1 на 2-3 тыс. чел	1	нет	нет
20	Опорный пункт правопорядка	объект	не нормируется	1	нет	нет
21	ТОС	объект	не нормируется	1	нет	нет
22	Парикмахерская	объект	не нормируется	1	1	1
23	Ателье пошива и ремонта	объект	не нормируется	1	1	1

Проектом предусмотрено изменение границ и площади земельных участков с кадастровыми номерами 15:01:01140105:35 по ул.Б.Хмельницкого,1 «а» и 15:01:01140105:32 по ул.Кирова,110 с целью образования участков для размещения детской игровой площадки, спортивной площадки, площадки отдыха и доступа к указанным участкам и домам. Площадь участка детской площадки составляет 198 кв.м., спортивной площадки- 393 кв.м. ,площадки отдыха -263 кв.м. Площадь участков определена в соответствии с рекомендациями СП 30-101-98 Методические указания по

расчету нормативных размеров земельных участков в кондоминиумах. Для ранее учтенного участка с кадастровым номером 15:01:0114005:37 по ул.Кирова,114 предусмотрено зонирование территории с целью последующего координатного описания границ в межевом плане.

В ходе проектирования были изменены в сторону уменьшения площади двух участков, в границах которых расположены многоквартирные жилые дома с целью вычленения из их состава территорий внутридворовых проездов общего пользования и вышеуказанных площадок.

Территории школы и детского сада определены по границам существующего ограждения, в ходе чего незначительно снизились площади, в пределах допустимой обеспеченности площадью детей.

В проекте определены территории для размещения временных торговых павильонов и нестационарной торговли, а так же пешеходных тротуаров, внутриквартальных проездов, подъездных путей и парковок.

Территория, в отношении которой проводятся планировочные работы, имеет развитую инженерную инфраструктуру и представлена централизованными городскими сетями электроснабжения, связи, теплоснабжения, водоснабжения и канализации.

Для функционирования объектов планируется следующее инженерно-техническое обеспечение:

- энергоснабжение III категории. максимальной мощностью 50 кВт от существующих распределительных сетей напряжением 0,4 кВ воздушными линиями на ж/б опорах.

- водоснабжение и водоотведение от существующих городских сетей.

- теплоснабжение автономное и от существующего теплопункта, расположенного в границах квартала.

#### ***1.2.4 Социальная инфраструктура.***

Проектируемая территория обслуживается образовательными учреждениями: МБОУ средняя общеобразовательная школа №7 на ул.Кирова,112 и детскими садами по ул.Кирова104 и Б.Хмельницкого,28, расположенными в шаговой доступности.

Предприятия обслуживания населения в границах квартала представлены непродовольственными магазинами, расположенными в первых этажах жилых домов, продовольственные магазины, аптеки и объекты службы быта располагаются как в пределах квартала, но так же в шаговой доступности по ул.Кирова.

Проектом предусмотрено размещение на территории остановки с банкоматом для маршрутных транспортных средств расположенные по ул. Б. Хмельницкого и по ул.Кирова.

#### ***1.2.5 Система транспортной инфраструктуры.***

Улично-дорожная сеть проектируемой территории выполнена в соответствии с требованиями нормативов градостроительного проектирования.

Для обеспечения автомобильных проездов и противопожарного обслуживания объектов капитального строительства предусмотрены внутриквартальные проезды с двумя полосами движения шириной не менее 5,5 м, и односторонние проезды шириной не менее 3,5 м.

Согласно п.6.3; п.6.34 СНиП 2.07.01-89\* при уровне автомобилизации на расчетный период срок 200-250 автомобилей на 1 тыс. чел. на территории жилых микрорайонов период следует предусматривать места для хранения автомобилей из расчета не менее 25 машино-мест на 1 тыс. жителей.

На территории размещены автостоянки общего пользования, а также гаражи на 28 машин. Расчет стояночных мест выполнен в соответствии с нормативами градостроительного проектирования, размещение которых предусмотрено в районе

проектируемых мест размещения нестационарной торговли ,спортивной и детских площадок, производственных зданий и жилых домов.

Всего запроектировано проездов и стояночных мест на площади 1736 кв.м. , из них парковки -1653 кв.м.

Из общего числа стояночных мест требуется оборудовать - 3 маш/места для инвалидов, из которых 2 маш/места для инвалидов- колясочников.

Для обслуживания жилой застройки, на территории части квартала выделена территория размещения нестационарной торговли площадью 1233 м<sup>2</sup> для установки временных некапитальных объектов –торговых павильонов ,аптеки, мастерских по ремонту обуви, павильонов общественного питания (шаурма,гриль,бургеры)

### **1.2.6 Обеспечение условий жизнедеятельности маломобильных групп населения**

Проектом предусмотрены условия для беспрепятственного и удобного передвижения инвалидов и маломобильных групп населения по проектируемой территории с учетом требований действующих нормативов. На участках пути движения с проездами для транспорта на дорогах предусматривается устройство ограничительной разметки пешеходных путей движения. Транспортные проезды и пешеходные дороги на пути к объектам, посещаемым инвалидами, совмещаются с учетом требований к параметрам путей движения. Ширина пути движения на участке при встречном движении инвалидов на креслах-колясках составляет – 2 м (норматив-1,8 м). Пути движения для проезда инвалидов на креслах-колясках запроектированы по следующим параметрам:

- продольный уклон путей движения - 5 %,
- поперечный уклон - 1-2 %.

Съезд с тротуара предусматривается с увеличением продольного уклона до 10 % на протяжении не более 10 м.

### **1.3 Положения об очередности планируемого развития территории**

Планируемое развитие территории:

-проектирование и строительство объектов спорта и отдыха , обеспечение таких объектов коммунальной и транспортной инфраструктурой, осуществляется в 2 летний срок - в 1 этап;

-проектирование и строительство магазинов, обеспечение их коммунальной и транспортной инфраструктурой, осуществляется в 2 летний срок - в 1 этап;

-проектирование и строительство

Проездов и тротуаров ,а так же мест парковок , осуществляется в 2 летний срок - в 1 этап.

### **1.4. Основные технико-экономические показатели проекта планировки**

Таблица 4

№ п/п	Показатели	Единица измерения	Современное состояние 2020 г.	Расчетный срок 2025 г.
<b>1</b>	<b>Территория</b>			
1.1	Площадь проектируемой территории (часть квартала)- всего	га	3,697	3,697

	В том числе:			
	- территория жилой застройки	га	1,0983	1,1166
	- территория спортивных сооружений	-"-	0,0	0,0393
	-территория объектов образования		1,3557	1,3374
	-территория объектов дошкольного образования		0,4890	0,4800
	- территория объектов торговли	-"-	0,0399	0,0402
	-территория объектов придорожного сервиса	-/-	0,0	0,0
	-территория рекреации (детские игровые площадки)	-/-	-	0,198
	-территория объектов нестационарной торговли , службы быта и общественного питания	-/-	0,0468	0,1233
	- территория инженерной и транспортной инфраструктур	-/-	0,25	0,4744
	-территория индивидуальных гаражей и парковок к ним		0,0384	0,0910
	-территория уличного озеленения	-/-	0,25	0,3854
	-территория объектов коммунального обслуживания	-/-	0,0234	0,0234
	-территория общественно-деловой застройки		0,07	0,07
	-территория площадок для отдыха	-/-	0,0	0,0263
1.2	Из общей площади проектируемого квартала территории общего пользования - всего	га	0,5234	0,9686
	Из них:			
	зеленые насаждения общего пользования	га	0,25	0,3854
	проезды, парковки, тротуары	-"-	0,25	0,4744
	площадка для игр детей, отдыха взрослого населения	-"-	0,0	0,0854
1.3	Коэффициент плотности застройки ,м2 всех этажей зданий / м2 квартала		0,38	0,38
14	Из общей территории:	га	3,697	3,697

	земли неразграниченной государственной собственности		0,6057	0,1106
	земли муниципальной собственности		1,8447	2,4898
	земли частной собственности и иных вещных прав		1,2466	1,3178
<b>2</b>	<b>Население</b>			
	Численность населения чел.	чел.	1050	1200
	Плотность населения	чел./га	284	326
<b>3</b>	<b>Жилищный фонд</b>			
3.1	Средняя этажность застройки	этаж	5	5
3.2	Земельные участки существующих многоквартирных жилых домов; -средней этажности	4	1,0983	1,1166
<b>4</b>	<b>Объекты обслуживания населения</b>			
4.1	Магазины непродовольственные	объект	4	4
4.2	Объекты нестационарной торговли , службы быта и общественного питания объектов нестационарной торговли , службы быта и общественного питания	-"	15	25
<b>5</b>	<b>Транспортная инфраструктура</b>			
5.1	Протяженность улично-дорожной сети :			
	проезды внутриквартальные	км	0,1	0,2

## **2. ПРОЕКТ МЕЖЕВАНИЯ ТЕРРИТОРИИ**

квартала на пересечении ул.Кирова-Мира-Б.Хмельницкого Моздокского  
городского поселения.

### **2.1 Введение**

Подготовка проекта межевания территории осуществляется в соответствии с проектом планировки территории части застроенного квартала в границах квартала 15:01:0114005 на территории Моздокского поселения .

При разработке проекта межевания использовались:

-данные государственного кадастра недвижимости: кадастровый план территории (КПТ) № КУВИ-002/2021-51688699 от 06.05.2021г.

Проект разработан в масштабе 1:1000 на топографической съемке с точностью масштаба 1:2000 и осуществляется в системе координат, используемой для ведения государственного кадастра недвижимости МСК 15.

Проектом межевания территории устанавливаются границы земельных участков существующих многоквартирных жилых зданий, земельных участков (территорий) общего пользования, земельных участков, вновь образованных на неиспользуемой, свободной от прав третьих лиц, территории квартала, а также устанавливаются и уточняются виды разрешенного использования земельных участков.

Определение местоположения границ вновь образуемых земельных участков, уточнение местоположения границ образуемых земельных участков на которых расположены здания, сооружения, или земельных участков общего пользования, занятых, проездами и другими объектами осуществляется в соответствии с градостроительными регламентами и нормами отвода земельных участков для конкретных видов деятельности.

В настоящее время на территории части квартала учтено в государственном кадастре недвижимости -40 земельных участков.

### **2.2. Перечень и сведения о площади образуемых земельных участков, в том числе возможные способы их образования. Виды разрешенного использования образуемых земельных участков в соответствии с проектом планировки территории**

Новые земельные участки образованы из земель, находящихся в неразграниченной государственной собственности на свободной от прав третьих лиц, с учётом красных линий, существующих землевладений и зон с особыми условиями территории. В результате выполнения проекта межевания территории части квартала:

а) уточнено местоположение границ и площадь существующих земельных участков, на которых расположены жилые многоквартирные дома, кадастровые номера земельных участков: 15:01:0114005:32, 15:01:0114005:35, 15:01:0114005:92. В отношении ранее учтенного без координирования границ участка с кадастровым номером 15:01:0114005:37 требуется провести кадастровые работы по координатному описанию границ. Проектом планировки определена территория, проектом межевания границы не устанавливались.

б) уточнено местоположение границ и площадь существующих земельных участков, на которых расположены участки временных торговых павильонов, общепита и службы быта, с кадастровыми номерами: 15:01:0114005:8, 15:01:0114005:12, 15:01:0114005:28, 15:01:0114005:29, 15:01:0114005:89, 15:01:0114005:90; 15:01:0114005:103. Требуется снять с кадастрового учета участки 15:01:0114005:93 и 15:01:0114005:91, временные, в связи с чем, не подлежащие исправлению.

в) уточнено местоположение границ и площадь существующих земельных участков магазинов, с кадастровыми номерами : 15:01:0114004:18, 15:01:0114005:41, 15:01:0114005:101, 15:01:0114005:354 ;

г) уточнено местоположение границ и площадь существующих земельных участков объектов коммунального назначения с кадастровыми номерами 15:01:0114005:1 и 15:01:0114005:4;

д) уточнено местоположение границ и площадь существующих земельных участков образовательных учреждений, с кадастровыми номерами: 15:01:0114005:19 и 15:01:0114005:2 ;

е) уточнено местоположение границ и площадь существующих земельных участков объектов гаражного назначения с кадастровыми номерами 15:01:0114005:20; 15:01:0114005:21, 15:01:0114005:22, 15:01:0114005:26, 15:01:0114005:39, 15:01:0114005:40, 15:01:0114005:42, 15:01:0114005:43, 15:01:0114005:45, 15:01:0114005:88, 15:01:0114005:102, 15:01:0114005:104, 15:01:0114005:105, 15:01:0114005:221, 15:01:0114005:231, 15:01:0114005:358;

ж) уточнено местоположение границ и площадь существующего земельного участка объекта общественно-деловой застройки с кадастровым номером 15:01:0114005:23 ;

з) уточнено местоположение части границы земельных участков автодорог с кадастровыми номерами 15:01:0000000:1398 и 15:01:0000000:1522.

з) вновь образовано земельных участков из свободных земель :

-ЗУ1 для размещения детской игровой площадки;

-ЗУ2 для размещения площадки отдыха;

-ЗУ3 для размещения спортивной площадки.

Виды разрешенного использования образуемых участков установлены в прямой зависимости с находящимися на них объектами недвижимости (при наличии таких объектов), а также в соответствии с регламентами территориальных зон Ж-3, П-1, О-2, Р и Классификатором видов разрешенного использования земельных участков, утв. Приказом Минэкономразвития РФ от 1.09.2014 г. №540 (далее Классификатор).

Перечень и сведения о площади вновь образуемых земельных участков, способы их образования и виды разрешенного использования занесены в таблицу 1.

Таблица 1

Образуемые участки					
№ п/п	Условный номер	Вид разрешенного использования ЗУ	Местоположение ЗУ	Проектная площадь ЗУ, м2	Способ образования ЗУ
1	:ЗУ1	Развлечения (4.8)	Установлено относительно ориентира, расположенного за пределами участка. Ориентир жилой дом. Участок находится примерно в 20 м от ориентира по направлению на запад. Почтовый адрес ориентира :ул.Кирова, 110.	198	Образуется из неразграниченных земель в соответствии со ст.11.3. ЗК РФ с целью размещения детской игровой площадки
2	:ЗУ2	Развлечения (4.8)	Установлено относительно ориентира, расположенного за пределами участка. Ориентир жилой дом. Участок находится	263	Образуется из неразграниченных земель в соответствии со ст.11.3. ЗК РФ с целью размещения площадки для отдыха



			ся примерно в 20 м от ориентира по направлению на запад. Почтовый адрес ориентира :ул.Кирова, 110.		
3	:ЗУЗ	Развлечения (4.8)	Установлено относительно ориентира, расположенного за пределами участка. Ориентир жилой дом. Участок находится примерно в 20 м от ориентира по направлению на запад. Почтовый адрес ориентира :ул.Кирова, 110.	393	Образуется из неразграниченных земель в соответствии со ст.11.3. ЗК РФ с целью размещения спортивной площадки

### 2.3 Сведения об уточняемых земельных участках.

1. Сведения о характерных точках границы уточняемого земельного участка с кадастровым номером 15:01:0114004:18						
Зона № —						
Обозначение характерных точек границ	Существующие координаты, м		Уточнённые координаты, м		Средняя квадратическая погрешность положения характерной точки (M <sub>t</sub> ), м	Описание закрепления точки
	X	Y	X	Y		
1	2	3	4	5	6	7
н11	—	—	138934,46	337772,89	0,10	—
н12	—	—	138939,97	337788,26	0,10	—
н13	—	—	138927,42	337792,44	0,10	—
н14	—	—	138921,62	337777,55	0,10	—
н11	—	—	138934,46	337772,89	0,10	—

2. Сведения о частях границы уточняемого земельного участка с кадастровым номером 15:01:0114004:18			
Обозначение части границы		Горизонтальное проложение (S), м	Описание прохождения части границ
от т.	до т.		
1	2	3	4
н11	н12	16,33	—
н12	н13	13,23	—
н13	н14	15,98	—
н14	н11	13,66	—

**3. Общие сведения об уточняемом земельном участке  
с кадастровым номером 15:01:0114004:18**

№ п/п	Наименование характеристик земельного участка	Значение характеристики
1	2	3
1	Площадь земельного участка ± величина погрешности определения площади ( $P \pm \Delta P$ ), м <sup>2</sup>	217±—
2	Площадь земельного участка по сведениям Единого государственного реестра недвижимости ( $P_{\text{кад}}$ ), м <sup>2</sup>	217
3	Оценка расхождения $P$ и $P_{\text{кад}}$ ( $P - P_{\text{кад}}$ ), м <sup>2</sup>	0
4	Предельный минимальный и максимальный размер земельного участка ( $P_{\text{мин}}$ и $P_{\text{макс}}$ ), м <sup>2</sup>	—
5	Кадастровый номер или иной номер объекта недвижимости, расположенного на земельном участке	—
6	Иные сведения	—

**1. Сведения о характерных точках границы уточняемого земельного участка  
с кадастровым номером 15:01:0114005:1**

Зона № —

Обозначение характерных точек границ	Существующие координаты, м		Уточнённые координаты, м		Средняя квадратическая погрешность положения характерной точки ( $M_t$ ), м	Описание закрепления точки
	X	Y	X	Y		
1	2	3	4	5	6	7
н15	—	—	139354,10	337619,11	0,10	—
н16	—	—	139358,00	337630,02	0,10	—
н17	—	—	139342,17	337636,21	0,10	—
н18	—	—	139338,28	337625,29	0,10	—
н15	—	—	139354,10	337619,11	0,10	—

**2. Сведения о частях границы уточняемого земельного участка  
с кадастровым номером 15:01:0114005:1**

Обозначение части границы		Горизонтальное проложение (S), м	Описание прохождения части границ	
от т.	до т.			
1	2	3	4	
н15	н16	11,59	—	
н16	н17	17,00	—	
н17	н18	11,59	—	
н18	н15	16,98	—	

**3. Общие сведения об уточняемом земельном участке  
с кадастровым номером 15:01:0114005:1**

№ п/п	Наименование характеристик земельного участка	Значение характеристики
1	2	3
1	Площадь земельного участка ± величина погрешности определения площади ( $P \pm \Delta P$ ), м <sup>2</sup>	197±—
2	Площадь земельного участка по сведениям Единого государственного реестра недвижимости ( $P_{\text{кад}}$ ), м <sup>2</sup>	197
3	Оценка расхождения $P$ и $P_{\text{кад}}$ ( $P - P_{\text{кад}}$ ), м <sup>2</sup>	0

1	2	3
4	Предельный минимальный и максимальный размер земельного участка ( <b>Рмин и Рмакс</b> ), м <sup>2</sup>	—
5	Кадастровый номер или иной номер объекта недвижимости, расположенного на земельном участке	—
6	Иные сведения	—

**1. Сведения о характерных точках границы уточняемого земельного участка с кадастровым номером 15:01:0114005:2**

Зона № —

Обозначение характерных точек границ	Существующие координаты, м		Уточнённые координаты, м		Средняя квадратическая погрешность положения характерной точки (M <sub>t</sub> ), м	Описание закрепления точки
	X	Y	X	Y		
1	2	3	4	5	6	7
н19	—	—	139081,09	337717,88	0,10	—
н20	—	—	139088,20	337734,30	0,10	—
н21	—	—	139095,37	337752,04	0,10	—
н22	—	—	139097,55	337757,43	0,10	—
н23	—	—	139102,78	337770,37	0,10	—
н24	—	—	139098,72	337786,59	0,10	—
н25	—	—	139070,77	337786,61	0,10	—
н26	—	—	139026,58	337787,11	0,10	—
н27	—	—	139022,13	337787,16	0,10	—
н28	—	—	139015,80	337787,23	0,10	—
н29	—	—	139014,01	337781,69	0,10	—
н30	—	—	139006,82	337759,42	0,10	—
н31	—	—	139002,74	337747,33	0,10	—
н19	—	—	139081,09	337717,88	0,10	—

**2. Сведения о частях границы уточняемого земельного участка с кадастровым номером 15:01:0114005:2**

Обозначение части границы		Горизонтальное проложение (S), м	Описание прохождения части границ
от т.	до т.		
1	2	3	4
н19	н20	17,89	—
н20	н21	19,13	—
н21	н22	5,81	—
н22	н23	13,96	—
н23	н24	16,72	—
н24	н25	27,95	—
н25	н26	44,19	—
н26	н27	4,45	—
н27	н28	6,33	—
н28	н29	5,82	—
н29	н30	23,40	—
н30	н31	12,76	—
н31	н19	83,70	—

**3. Общие сведения об уточняемом земельном участке  
с кадастровым номером 15:01:0114005:2**

№ п/п	Наименование характеристик земельного участка	Значение характеристики
1	2	3
1	Площадь земельного участка ± величина погрешности определения площади ( $P \pm \Delta P$ ), м <sup>2</sup>	4890±—
2	Площадь земельного участка по сведениям Единого государственного реестра недвижимости ( $P_{\text{кад}}$ ), м <sup>2</sup>	4800
3	Оценка расхождения $P$ и $P_{\text{кад}}$ ( $P - P_{\text{кад}}$ ), м <sup>2</sup>	90
4	Предельный минимальный и максимальный размер земельного участка ( $P_{\text{мин}}$ и $P_{\text{макс}}$ ), м <sup>2</sup>	—
5	Кадастровый номер или иной номер объекта недвижимости, расположенного на земельном участке	—
6	Иные сведения	—

**1. Сведения о характерных точках границы уточняемого земельного участка  
с кадастровым номером 15:01:0114005:4**

Зона № —

Обозначение характерных точек границ	Существующие координаты, м		Уточнённые координаты, м		Средняя квадратическая погрешность положения характерной точки ( $M_t$ ), м	Описание закрепления точки
	X	Y	X	Y		
1	2	3	4	5	6	7
н32	—	—	139351,40	337635,69	0,10	—
н33	—	—	139353,36	337641,69	0,10	—
н34	—	—	139347,64	337643,22	0,10	—
н35	—	—	139345,70	337637,33	0,10	—
н32	—	—	139351,40	337635,69	0,10	—

**2. Сведения о частях границы уточняемого земельного участка  
с кадастровым номером 15:01:0114005:4**

Обозначение части границы		Горизонтальное проложение (S), м	Описание прохождения части границ	
от т.	до т.			
1	2	3	4	
н32	н33	6,31	—	—
н33	н34	5,92	—	—
н34	н35	6,20	—	—
н35	н32	5,93	—	—

**3. Общие сведения об уточняемом земельном участке  
с кадастровым номером 15:01:0114005:4**

№ п/п	Наименование характеристик земельного участка	Значение характеристики
1	2	3
1	Площадь земельного участка ± величина погрешности определения площади ( $P \pm \Delta P$ ), м <sup>2</sup>	37±—
2	Площадь земельного участка по сведениям Единого государственного реестра недвижимости ( $P_{\text{кад}}$ ), м <sup>2</sup>	37
3	Оценка расхождения $P$ и $P_{\text{кад}}$ ( $P - P_{\text{кад}}$ ), м <sup>2</sup>	0

1	2	3
4	Предельный минимальный и максимальный размер земельного участка ( <b>Р<sub>мин</sub></b> и <b>Р<sub>макс</sub></b> ), м <sup>2</sup>	—
5	Кадастровый номер или иной номер объекта недвижимости, расположенного на земельном участке	—
6	Иные сведения	—

**1. Сведения о характерных точках границы уточняемого земельного участка с кадастровым номером 15:01:0114005:8**

Зона № —

Обозначение характерных точек границ	Существующие координаты, м		Уточнённые координаты, м		Средняя квадратическая погрешность положения характерной точки (M <sub>t</sub> ), м	Описание закрепления точки
	X	Y	X	Y		
1	2	3	4	5	6	7
н36	—	—	139275,27	337788,85	0,10	—
н37	—	—	139274,82	337795,37	0,10	—
н38	—	—	139266,84	337794,81	0,10	—
н39	—	—	139267,29	337788,30	0,10	—
н36	—	—	139275,27	337788,85	0,10	—

**2. Сведения о частях границы уточняемого земельного участка с кадастровым номером 15:01:0114005:8**

Обозначение части границы		Горизонтальное проложение (S), м	Описание прохождения части границ
от т.	до т.		
1	2	3	4
н36	н37	6,54	—
н37	н38	8,00	—
н38	н39	6,53	—
н39	н36	8,00	—

**3. Общие сведения об уточняемом земельном участке с кадастровым номером 15:01:0114005:8**

№ п/п	Наименование характеристик земельного участка	Значение характеристики
1	2	3
1	Площадь земельного участка ± величина погрешности определения площади ( <b>Р ± ΔР</b> ), м <sup>2</sup>	52±—
2	Площадь земельного участка по сведениям Единого государственного реестра недвижимости ( <b>Р<sub>кад</sub></b> ), м <sup>2</sup>	50
3	Оценка расхождения <b>Р</b> и <b>Р<sub>кад</sub></b> ( <b>Р – Р<sub>кад</sub></b> ), м <sup>2</sup>	2
4	Предельный минимальный и максимальный размер земельного участка ( <b>Р<sub>мин</sub></b> и <b>Р<sub>макс</sub></b> ), м <sup>2</sup>	—
5	Кадастровый номер или иной номер объекта недвижимости, расположенного на земельном участке	—
6	Иные сведения	—

**1. Сведения о характерных точках границы уточняемого земельного участка  
с кадастровым номером 15:01:0114005:12**

Зона № —

Обозначение характерных точек границ	Существующие координаты, м		Уточнённые координаты, м		Средняя квадратическая погрешность положения характерной точки ( $M_t$ ), м	Описание закрепления точки
	X	Y	X	Y		
1	2	3	4	5	6	7
н40	—	—	139365,97	337620,43	0,10	—
н41	—	—	139366,43	337621,75	0,10	—
н42	—	—	139364,48	337626,03	0,10	—
н43	—	—	139360,98	337627,24	0,10	—
н44	—	—	139358,29	337619,49	0,10	—
н45	—	—	139361,79	337618,28	0,10	—
н40	—	—	139365,97	337620,43	0,10	—

**2. Сведения о частях границы уточняемого земельного участка  
с кадастровым номером 15:01:0114005:12**

Обозначение части границы		Горизонтальное проложение (S), м	Описание прохождения части границ
от т.	до т.		
1	2	3	4
н40	н41	1,40	—
н41	н42	4,70	—
н42	н43	3,70	—
н43	н44	8,20	—
н44	н45	3,70	—
н45	н40	4,70	—

**3. Общие сведения об уточняемом земельном участке  
с кадастровым номером 15:01:0114005:12**

№ п/п	Наименование характеристик земельного участка	Значение характеристики
1	2	3
1	Площадь земельного участка ± величина погрешности определения площади ( $P \pm \Delta P$ ), м <sup>2</sup>	46±—
2	Площадь земельного участка по сведениям Единого государственного реестра недвижимости ( $P_{\text{кад}}$ ), м <sup>2</sup>	46
3	Оценка расхождения $P$ и $P_{\text{кад}}$ ( $P - P_{\text{кад}}$ ), м <sup>2</sup>	0
4	Предельный минимальный и максимальный размер земельного участка ( $P_{\text{мин}}$ и $P_{\text{макс}}$ ), м <sup>2</sup>	—
5	Кадастровый номер или иной номер объекта недвижимости, расположенного на земельном участке	—
6	Иные сведения	—

**1. Сведения о характерных точках границы уточняемого земельного участка  
с кадастровым номером 15:01:0114005:19**

Зона № —

Обозначение характерных точек границ	Существующие координаты, м		Уточнённые координаты, м		Средняя квадратическая погрешность положения характерной точки (M <sub>t</sub> ), м	Описание закрепления точки
	X	Y	X	Y		
1	2	3	4	5	6	7
н46	—	—	139228,56	337662,31	0,10	—
н47	—	—	139238,99	337693,39	0,10	—
н48	—	—	139239,07	337693,63	0,10	—
н49	—	—	139241,01	337699,86	0,10	—
н50	—	—	139246,24	337698,25	0,10	—
н51	—	—	139246,45	337698,17	0,10	—
н52	—	—	139289,53	337681,98	0,10	—
н53	—	—	139291,68	337681,15	0,10	—
н54	—	—	139292,74	337683,54	0,10	—
н55	—	—	139295,32	337689,57	0,10	—
н56	—	—	139296,15	337692,10	0,10	—
н57	—	—	139297,66	337694,07	0,10	—
н58	—	—	139300,36	337695,23	0,10	—
н59	—	—	139305,93	337701,67	0,10	—
н60	—	—	139317,09	337706,65	0,10	—
н61	—	—	139317,47	337706,66	0,10	—
н62	—	—	139279,51	337785,71	0,10	—
н63	—	—	139278,48	337787,97	0,10	—
н64	—	—	139275,37	337788,04	0,10	—
н65	—	—	139274,14	337787,76	0,10	—
н66	—	—	139267,62	337787,75	0,10	—
н67	—	—	139265,54	337787,67	0,10	—
н68	—	—	139259,41	337787,39	0,10	—
н69	—	—	139259,16	337790,70	0,10	—
н70	—	—	139197,52	337787,19	0,10	—
н71	—	—	139196,18	337782,20	0,10	—
н72	—	—	139192,11	337783,71	0,10	—
н2	—	—	139173,92	337737,70	0,10	—
н1	—	—	139169,51	337726,54	0,10	—
н73	—	—	139167,64	337721,81	0,10	—
н74	—	—	139154,80	337689,33	0,10	—
н46	—	—	139228,56	337662,31	0,10	—

**2. Сведения о частях границы уточняемого земельного участка  
с кадастровым номером 15:01:0114005:19**

Обозначение части границы		Горизонтальное проложение (S), м	Описание прохождения части границ
от т.	до т.		
1	2	3	4
н46	н47	32,78	—
н47	н48	0,25	—
н48	н49	6,53	—
н49	н50	5,47	—
н50	н51	0,22	—
н51	н52	46,02	—

1	2	3	4
н52	н53	2,30	—
н53	н54	2,61	—
н54	н55	6,56	—
н55	н56	2,66	—
н56	н57	2,48	—
н57	н58	2,94	—
н58	н59	8,51	—
н59	н60	12,22	—
н60	н61	0,38	—
н61	н62	87,69	—
н62	н63	2,48	—
н63	н64	3,11	—
н64	н65	1,26	—
н65	н66	6,52	—
н66	н67	2,08	—
н67	н68	6,14	—
н68	н69	3,32	—
н69	н70	61,74	—
н70	н71	5,17	—
н71	н72	4,34	—
н72	н2	49,48	—
н2	н1	12,00	—
н1	н73	5,09	—
н73	н74	34,93	—
н74	н46	78,55	—

**3. Общие сведения об уточняемом земельном участке  
с кадастровым номером 15:01:0114005:19**

№ п/п	Наименование характеристик земельного участка	Значение характеристики
1	2	3
1	Площадь земельного участка ± величина погрешности определения площади ( $P \pm \Delta P$ ), м <sup>2</sup>	13374±—
2	Площадь земельного участка по сведениям Единого государственного реестра недвижимости ( $P_{\text{кад}}$ ), м <sup>2</sup>	13557
3	Оценка расхождения $P$ и $P_{\text{кад}}$ ( $P - P_{\text{кад}}$ ), м <sup>2</sup>	-183
4	Предельный минимальный и максимальный размер земельного участка ( $P_{\text{мин}}$ и $P_{\text{макс}}$ ), м <sup>2</sup>	—
5	Кадастровый номер или иной номер объекта недвижимости, расположенного на земельном участке	—
6	Иные сведения	—

**1. Сведения о характерных точках границы уточняемого земельного участка  
с кадастровым номером 15:01:0114005:20**

Зона № —

Обозначение характерных точек границ	Существующие координаты, м		Уточнённые координаты, м		Средняя квадратическая погрешность положения характерной точки ( $M_t$ ), м	Описание закрепления точки
	X	Y	X	Y		
1	2	3	4	5	6	7
н75	—	—	139295,36	337676,08	0,10	—
н76	—	—	139297,27	337680,82	0,10	—



1	2	3	4	5	6	7
н77	—	—	139292,86	337682,68	0,10	—
н78	—	—	139290,96	337678,03	0,10	—
н75	—	—	139295,36	337676,08	0,10	—

**2. Сведения о частях границы уточняемого земельного участка  
с кадастровым номером 15:01:0114005:20**

Обозначение части границы		Горизонтальное проложение (S), м	Описание прохождения части границ
от т.	до т.		
1	2	3	4
н75	н76	5,11	—
н76	н77	4,79	—
н77	н78	5,02	—
н78	н75	4,81	—

**3. Общие сведения об уточняемом земельном участке  
с кадастровым номером 15:01:0114005:20**

№ п/п	Наименование характеристик земельного участка	Значение характеристики
1	2	3
1	Площадь земельного участка ± величина погрешности определения площади ( $P \pm \Delta P$ ), м <sup>2</sup>	24±—
2	Площадь земельного участка по сведениям Единого государственного реестра недвижимости ( $P_{\text{кад}}$ ), м <sup>2</sup>	24
3	Оценка расхождения $P$ и $P_{\text{кад}}$ ( $P - P_{\text{кад}}$ ), м <sup>2</sup>	0
4	Предельный минимальный и максимальный размер земельного участка ( $P_{\text{мин}}$ и $P_{\text{макс}}$ ), м <sup>2</sup>	—
5	Кадастровый номер или иной номер объекта недвижимости, расположенного на земельном участке	—
6	Иные сведения	—

**1. Сведения о характерных точках границы уточняемого земельного участка  
с кадастровым номером 15:01:0114005:21**

Зона № —

Обозначение характерных точек границ	Существующие координаты, м		Уточнённые координаты, м		Средняя квадратическая погрешность положения характерной точки ( $M_t$ ), м	Описание закрепления точки
	X	Y	X	Y		
1	2	3	4	5	6	7
н79	—	—	139299,26	337673,41	0,10	—
н80	—	—	139301,54	337679,02	0,10	—
н76	—	—	139297,27	337680,82	0,10	—
н75	—	—	139295,36	337676,08	0,10	—
н81	—	—	139295,01	337675,21	0,10	—
н79	—	—	139299,26	337673,41	0,10	—

**2. Сведения о частях границы уточняемого земельного участка  
с кадастровым номером 15:01:0114005:21**

Обозначение части границы		Горизонтальное проложение (S), м	Описание прохождения части границ
от т.	до т.		
1	2	3	4

1	2	3	4
н79	н80	6,06	—
н80	н76	4,63	—
н76	н75	5,11	—
н75	н81	0,94	—
н81	н79	4,62	—

**3. Общие сведения об уточняемом земельном участке  
с кадастровым номером 15:01:0114005:21**

№ п/п	Наименование характеристик земельного участка	Значение характеристики
1	2	3
1	Площадь земельного участка ± величина погрешности определения площади ( $P \pm \Delta P$ ), м <sup>2</sup>	28±—
2	Площадь земельного участка по сведениям Единого государственного реестра недвижимости ( $P_{\text{кад}}$ ), м <sup>2</sup>	28
3	Оценка расхождения $P$ и $P_{\text{кад}}$ ( $P - P_{\text{кад}}$ ), м <sup>2</sup>	0
4	Предельный минимальный и максимальный размер земельного участка ( $P_{\text{мин}}$ и $P_{\text{макс}}$ ), м <sup>2</sup>	—
5	Кадастровый номер или иной номер объекта недвижимости, расположенного на земельном участке	—
6	Иные сведения	—

**1. Сведения о характерных точках границы уточняемого земельного участка  
с кадастровым номером 15:01:0114005:22**

Зона № —

Обозначение характерных точек границ	Существующие координаты, м		Уточнённые координаты, м		Средняя квадратическая погрешность положения характерной точки ( $M_i$ ), м	Описание закрепления точки
	X	Y	X	Y		
1	2	3	4	5	6	7
н82	—	—	139337,54	337667,37	0,10	—
н83	—	—	139335,56	337671,97	0,10	—
н84	—	—	139331,90	337670,30	0,10	—
н85	—	—	139333,89	337665,71	0,10	—
н82	—	—	139337,54	337667,37	0,10	—

**2. Сведения о частях границы уточняемого земельного участка  
с кадастровым номером 15:01:0114005:22**

Обозначение части границы		Горизонтальное проложение (S), м	Описание прохождения части границ
от т.	до т.		
1	2	3	4
н82	н83	5,01	—
н83	н84	4,02	—
н84	н85	5,00	—
н85	н82	4,01	—

**3. Общие сведения об уточняемом земельном участке  
с кадастровым номером 15:01:0114005:22**

№ п/п	Наименование характеристик земельного участка	Значение характеристики
1	2	3

1	2	3
1	Площадь земельного участка ± величина погрешности определения площади ( $P \pm \Delta P$ ), м <sup>2</sup>	20±—
2	Площадь земельного участка по сведениям Единого государственного реестра недвижимости ( $P_{\text{кад}}$ ), м <sup>2</sup>	20
3	Оценка расхождения $P$ и $P_{\text{кад}}$ ( $P - P_{\text{кад}}$ ), м <sup>2</sup>	0
4	Предельный минимальный и максимальный размер земельного участка ( $P_{\text{мин}}$ и $P_{\text{макс}}$ ), м <sup>2</sup>	—
5	Кадастровый номер или иной номер объекта недвижимости, расположенного на земельном участке	—
6	Иные сведения	—

**1. Сведения о характерных точках границы уточняемого земельного участка с кадастровым номером 15:01:0114005:23**

Зона № —

Обозначение характерных точек границ	Существующие координаты, м		Уточнённые координаты, м		Средняя квадратическая погрешность положения характерной точки ( $M_t$ ), м	Описание закрепления точки
	X	Y	X	Y		
1	2	3	4	5	6	7
н86	—	—	139331,56	337624,76	0,10	—
н87	—	—	139335,79	337635,91	0,10	—
н88	—	—	139339,00	337645,61	0,10	—
н89	—	—	139317,68	337654,21	0,10	—
н90	—	—	139316,63	337653,69	0,10	—
н91	—	—	139315,68	337651,21	0,10	—
н92	—	—	139307,45	337654,42	0,10	—
н93	—	—	139300,88	337636,90	0,10	—
н86	—	—	139331,56	337624,76	0,10	—

**2. Сведения о частях границы уточняемого земельного участка с кадастровым номером 15:01:0114005:23**

Обозначение части границы		Горизонтальное проложение (S), м	Описание прохождения части границ
от т.	до т.		
1	2	3	4
н86	н87	11,93	—
н87	н88	10,22	—
н88	н89	22,99	—
н89	н90	1,17	—
н90	н91	2,66	—
н91	н92	8,83	—
н92	н93	18,71	—
н93	н86	32,99	—

**3. Общие сведения об уточняемом земельном участке с кадастровым номером 15:01:0114005:23**

№ п/п	Наименование характеристик земельного участка	Значение характеристики
1	2	3
1	Площадь земельного участка ± величина погрешности определения площади ( $P \pm \Delta P$ ), м <sup>2</sup>	700±—

1	2	3
2	Площадь земельного участка по сведениям Единого государственного реестра недвижимости ( <b>Ркад</b> ), м <sup>2</sup>	700
3	Оценка расхождения <b>Р</b> и <b>Ркад</b> ( <b>Р – Ркад</b> ), м <sup>2</sup>	0
4	Предельный минимальный и максимальный размер земельного участка ( <b>Рмин</b> и <b>Рмакс</b> ), м <sup>2</sup>	—
5	Кадастровый номер или иной номер объекта недвижимости, расположенного на земельном участке	—
6	Иные сведения	—

**1. Сведения о характерных точках границы уточняемого земельного участка с кадастровым номером 15:01:0114005:26**

Зона № —

Обозначение характерных точек границ	Существующие координаты, м		Уточнённые координаты, м		Средняя квадратическая погрешность положения характерной точки (M <sub>t</sub> ), м	Описание закрепления точки
	X	Y	X	Y		
1	2	3	4	5	6	7
н97	—	—	139098,74	337750,93	0,10	—
н94	—	—	139100,71	337756,28	0,10	—
н95	—	—	139097,68	337757,34	0,10	—
н96	—	—	139095,68	337751,90	0,10	—
н97	—	—	139098,74	337750,93	0,10	—

**2. Сведения о частях границы уточняемого земельного участка с кадастровым номером 15:01:0114005:26**

Обозначение части границы		Горизонтальное проложение (S), м	Описание прохождения части границ
от т.	до т.		
1	2	3	4
н97	н94	5,70	—
н94	н95	3,21	—
н95	н96	5,80	—
н96	н97	3,21	—

**3. Общие сведения об уточняемом земельном участке с кадастровым номером 15:01:0114005:26**

№ п/п	Наименование характеристик земельного участка	Значение характеристики
1	2	3
1	Площадь земельного участка ± величина погрешности определения площади ( <b>Р ± ΔР</b> ), м <sup>2</sup>	18±—
2	Площадь земельного участка по сведениям Единого государственного реестра недвижимости ( <b>Ркад</b> ), м <sup>2</sup>	18
3	Оценка расхождения <b>Р</b> и <b>Ркад</b> ( <b>Р – Ркад</b> ), м <sup>2</sup>	0
4	Предельный минимальный и максимальный размер земельного участка ( <b>Рмин</b> и <b>Рмакс</b> ), м <sup>2</sup>	—
5	Кадастровый номер или иной номер объекта недвижимости, расположенного на земельном участке	—
6	Иные сведения	—

**1. Сведения о характерных точках границы уточняемого земельного участка  
с кадастровым номером 15:01:0114005:28**

Зона № —

Обозначение характерных точек границ	Существующие координаты, м		Уточнённые координаты, м		Средняя квадратическая погрешность положения характерной точки (M <sub>t</sub> ), м	Описание закрепления точки
	X	Y	X	Y		
1	2	3	4	5	6	7
н98	—	—	139265,42	337787,87	0,10	—
н99	—	—	139265,27	337790,86	0,10	—
н100	—	—	139259,28	337790,58	0,10	—
н101	—	—	139259,43	337787,58	0,10	—
н98	—	—	139265,42	337787,87	0,10	—

**2. Сведения о частях границы уточняемого земельного участка  
с кадастровым номером 15:01:0114005:28**

Обозначение части границы		Горизонтальное проложение (S), м	Описание прохождения части границ
от т.	до т.		
1	2	3	4
н98	н99	2,99	—
н99	н100	6,00	—
н100	н101	3,00	—
н101	н98	6,00	—

**3. Общие сведения об уточняемом земельном участке  
с кадастровым номером 15:01:0114005:28**

№ п/п	Наименование характеристик земельного участка	Значение характеристики
1	2	3
1	Площадь земельного участка ± величина погрешности определения площади (P ± ΔP), м <sup>2</sup>	18±—
2	Площадь земельного участка по сведениям Единого государственного реестра недвижимости (P <sub>кад</sub> ), м <sup>2</sup>	18
3	Оценка расхождения P и P <sub>кад</sub> (P – P <sub>кад</sub> ), м <sup>2</sup>	0
4	Предельный минимальный и максимальный размер земельного участка (P <sub>мин</sub> и P <sub>макс</sub> ), м <sup>2</sup>	—
5	Кадастровый номер или иной номер объекта недвижимости, расположенного на земельном участке	—
6	Иные сведения	—

**1. Сведения о характерных точках границы уточняемого земельного участка  
с кадастровым номером 15:01:0114005:29**

Зона № —

Обозначение характерных точек границ	Существующие координаты, м		Уточнённые координаты, м		Средняя квадратическая погрешность положения характерной точки (M <sub>t</sub> ), м	Описание закрепления точки
	X	Y	X	Y		
1	2	3	4	5	6	7

1	2	3	4	5	6	7
н102	—	—	139335,03	337682,27	0,10	—
н103	—	—	139333,07	337686,86	0,10	—
н104	—	—	139330,34	337685,63	0,10	—
н105	—	—	139332,30	337681,02	0,10	—
н102	—	—	139335,03	337682,27	0,10	—

**2. Сведения о частях границы уточняемого земельного участка  
с кадастровым номером 15:01:0114005:29**

Обозначение части границы		Горизонтальное проложение (S), м	Описание прохождения части границ
от т.	до т.		
1	2	3	4
н102	н103	4,99	—
н103	н104	2,99	—
н104	н105	5,01	—
н105	н102	3,00	—

**3. Общие сведения об уточняемом земельном участке  
с кадастровым номером 15:01:0114005:29**

№ п/п	Наименование характеристик земельного участка	Значение характеристики
1	2	3
1	Площадь земельного участка ± величина погрешности определения площади ( $P \pm \Delta P$ ), м <sup>2</sup>	15±—
2	Площадь земельного участка по сведениям Единого государственного реестра недвижимости ( $P_{\text{кад}}$ ), м <sup>2</sup>	15
3	Оценка расхождения $P$ и $P_{\text{кад}}$ ( $P - P_{\text{кад}}$ ), м <sup>2</sup>	0
4	Предельный минимальный и максимальный размер земельного участка ( $P_{\text{мин}}$ и $P_{\text{макс}}$ ), м <sup>2</sup>	—
5	Кадастровый номер или иной номер объекта недвижимости, расположенного на земельном участке	—
6	Иные сведения	—

**1. Сведения о характерных точках границы уточняемого земельного участка  
с кадастровым номером 15:01:0114005:32**

Зона № —

Обозначение характерных точек границ	Существующие координаты, м		Уточнённые координаты, м		Средняя квадратическая погрешность положения характерной точки ( $M_t$ ), м	Описание закрепления точки
	X	Y	X	Y		
1	2	3	4	5	6	7
н74	—	—	139154,80	337689,33	0,10	—
н73	—	—	139167,64	337721,81	0,10	—
н106	—	—	139164,76	337722,95	0,10	—
н5	—	—	139166,60	337727,64	0,10	—
н4	—	—	139154,07	337732,38	0,10	—
н7	—	—	139133,55	337740,14	0,10	—
н10	—	—	139115,00	337747,16	0,10	—
н107	—	—	139111,64	337738,49	0,10	—
н108	—	—	139099,45	337743,23	0,10	—
н109	—	—	139087,21	337714,91	0,10	—
н110	—	—	139111,56	337705,81	0,10	—

1	2	3	4	5	6	7
н111	—	—	139113,35	337711,15	0,10	—
н112	—	—	139118,10	337709,43	0,10	—
н113	—	—	139116,38	337703,99	0,10	—
н74	—	—	139154,80	337689,33	0,10	—

**2. Сведения о частях границы уточняемого земельного участка  
с кадастровым номером 15:01:0114005:32**

Обозначение части границы		Горизонтальное проложение (S), м	Описание прохождения части границ
от т.	до т.		
1	2	3	4
н74	н73	34,93	—
н73	н106	3,10	—
н106	н5	5,04	—
н5	н4	13,40	—
н4	н7	21,94	—
н7	н10	19,83	—
н10	н107	9,30	—
н107	н108	13,08	—
н108	н109	30,85	—
н109	н110	25,99	—
н110	н111	5,63	—
н111	н112	5,05	—
н112	н113	5,71	—
н113	н74	41,12	—

**3. Общие сведения об уточняемом земельном участке  
с кадастровым номером 15:01:0114005:32**

№ п/п	Наименование характеристик земельного участка	Значение характеристики
1	2	3
1	Площадь земельного участка ± величина погрешности определения площади ( $P \pm \Delta P$ ), м <sup>2</sup>	2698±—
2	Площадь земельного участка по сведениям Единого государственного реестра недвижимости (Ркад), м <sup>2</sup>	3589
3	Оценка расхождения Р и Ркад ( $P - P_{кад}$ ), м <sup>2</sup>	-891
4	Предельный минимальный и максимальный размер земельного участка (Рмин и Рмакс), м <sup>2</sup>	—
5	Кадастровый номер или иной номер объекта недвижимости, расположенного на земельном участке	—
6	Иные сведения	—

**1. Сведения о характерных точках границы уточняемого земельного участка  
с кадастровым номером 15:01:0114005:35**

Зона № —

Обозначение характерных точек границ	Существующие координаты, м		Уточнённые координаты, м		Средняя квадратическая погрешность положения характерной точки (M <sub>t</sub> ), м	Описание закрепления точки
	X	Y	X	Y		
1	2	3	4	5	6	7
н2	—	—	139173,92	337737,70	0,10	—
н72	—	—	139192,11	337783,71	0,10	—

1	2	3	4	5	6	7
н114	—	—	139182,26	337783,89	0,10	—
н115	—	—	139179,10	337783,95	0,10	—
н116	—	—	139179,32	337790,68	0,10	—
н117	—	—	139111,65	337793,65	0,10	—
н118	—	—	139110,25	337770,26	0,10	—
н8	—	—	139107,50	337762,96	0,10	—
н6	—	—	139137,94	337751,31	0,10	—
н3	—	—	139158,48	337743,54	0,10	—
н2	—	—	139173,92	337737,70	0,10	—

**2. Сведения о частях границы уточняемого земельного участка  
с кадастровым номером 15:01:0114005:35**

Обозначение части границы		Горизонтальное проложение (S), м	Описание прохождения части границ
от т.	до т.		
1	2	3	4
н2	н72	49,48	—
н72	н114	9,85	—
н114	н115	3,16	—
н115	н116	6,73	—
н116	н117	67,74	—
н117	н118	23,43	—
н118	н8	7,80	—
н8	н6	32,59	—
н6	н3	21,96	—
н3	н2	16,51	—

**3. Общие сведения об уточняемом земельном участке  
с кадастровым номером 15:01:0114005:35**

№ п/п	Наименование характеристик земельного участка	Значение характеристики
1	2	3
1	Площадь земельного участка ± величина погрешности определения площади ( $P \pm \Delta P$ ), м <sup>2</sup>	3161±—
2	Площадь земельного участка по сведениям Единого государственного реестра недвижимости ( $P_{\text{кад}}$ ), м <sup>2</sup>	2850
3	Оценка расхождения $P$ и $P_{\text{кад}}$ ( $P - P_{\text{кад}}$ ), м <sup>2</sup>	311
4	Предельный минимальный и максимальный размер земельного участка ( $P_{\text{мин}}$ и $P_{\text{макс}}$ ), м <sup>2</sup>	—
5	Кадастровый номер или иной номер объекта недвижимости, расположенного на земельном участке	—
6	Иные сведения	—

**1. Сведения о характерных точках границы уточняемого земельного участка  
с кадастровым номером 15:01:0114005:39**

Зона № —

Обозначение характерных точек границ	Существующие координаты, м		Уточнённые координаты, м		Средняя квадратическая погрешность положения характерной точки ( $M_i$ ), м	Описание закрепления точки
	X	Y	X	Y		
1	2	3	4	5	6	7
н119	—	—	139308,17	337670,57	0,10	—



1	2	3	4	5	6	7
н120	—	—	139310,64	337676,58	0,10	—
н121	—	—	139306,57	337678,26	0,10	—
н122	—	—	139304,10	337672,25	0,10	—
н119	—	—	139308,17	337670,57	0,10	—

**2. Сведения о частях границы уточняемого земельного участка  
с кадастровым номером 15:01:0114005:39**

Обозначение части границы		Горизонтальное проложение (S), м	Описание прохождения части границ
от т.	до т.		
1	2	3	4
н119	н120	6,50	—
н120	н121	4,40	—
н121	н122	6,50	—
н122	н119	4,40	—

**3. Общие сведения об уточняемом земельном участке  
с кадастровым номером 15:01:0114005:39**

№ п/п	Наименование характеристик земельного участка	Значение характеристики
1	2	3
1	Площадь земельного участка ± величина погрешности определения площади ( $P \pm \Delta P$ ), м <sup>2</sup>	29±—
2	Площадь земельного участка по сведениям Единого государственного реестра недвижимости ( $P_{\text{кад}}$ ), м <sup>2</sup>	29
3	Оценка расхождения $P$ и $P_{\text{кад}}$ ( $P - P_{\text{кад}}$ ), м <sup>2</sup>	0
4	Предельный минимальный и максимальный размер земельного участка ( $P_{\text{мин}}$ и $P_{\text{макс}}$ ), м <sup>2</sup>	—
5	Кадастровый номер или иной номер объекта недвижимости, расположенного на земельном участке	—
6	Иные сведения	—

**1. Сведения о характерных точках границы уточняемого земельного участка  
с кадастровым номером 15:01:0114005:40**

Зона № —

Обозначение характерных точек границ	Существующие координаты, м		Уточнённые координаты, м		Средняя квадратическая погрешность положения характерной точки ( $M_t$ ), м	Описание закрепления точки
	X	Y	X	Y		
1	2	3	4	5	6	7
н123	—	—	139311,45	337677,62	0,10	—
н124	—	—	139313,86	337683,11	0,10	—
н125	—	—	139309,69	337685,00	0,10	—
н126	—	—	139307,29	337679,50	0,10	—
н123	—	—	139311,45	337677,62	0,10	—

**2. Сведения о частях границы уточняемого земельного участка  
с кадастровым номером 15:01:0114005:40**

Обозначение части границы		Горизонтальное проложение (S), м	Описание прохождения части границ
от т.	до т.		
1	2	3	4

1	2	3	4
н123	н124	6,00	—
н124	н125	4,58	—
н125	н126	6,00	—
н126	н123	4,57	—

**3. Общие сведения об уточняемом земельном участке  
с кадастровым номером 15:01:0114005:40**

№ п/п	Наименование характеристик земельного участка	Значение характеристики
1	2	3
1	Площадь земельного участка ± величина погрешности определения площади ( $P \pm \Delta P$ ), м <sup>2</sup>	27±—
2	Площадь земельного участка по сведениям Единого государственного реестра недвижимости ( $P_{\text{кад}}$ ), м <sup>2</sup>	27
3	Оценка расхождения $P$ и $P_{\text{кад}}$ ( $P - P_{\text{кад}}$ ), м <sup>2</sup>	0
4	Предельный минимальный и максимальный размер земельного участка ( $P_{\text{мин}}$ и $P_{\text{макс}}$ ), м <sup>2</sup>	—
5	Кадастровый номер или иной номер объекта недвижимости, расположенного на земельном участке	—
6	Иные сведения	—

**1. Сведения о характерных точках границы уточняемого земельного участка  
с кадастровым номером 15:01:0114005:41**

Зона № —

Обозначение характерных точек границ	Существующие координаты, м		Уточнённые координаты, м		Средняя квадратическая погрешность положения характерной точки ( $M_t$ ), м	Описание закрепления точки
	X	Y	X	Y		
1	2	3	4	5	6	7
н127	—	—	139013,28	337786,33	0,10	—
н128	—	—	139013,55	337792,32	0,10	—
н129	—	—	139003,57	337792,85	0,10	—
н130	—	—	139003,30	337786,85	0,10	—
н127	—	—	139013,28	337786,33	0,10	—

**2. Сведения о частях границы уточняемого земельного участка  
с кадастровым номером 15:01:0114005:41**

Обозначение части границы		Горизонтальное проложение (S), м	Описание прохождения части границ
от т.	до т.		
1	2	3	4
н127	н128	6,00	—
н128	н129	9,99	—
н129	н130	6,01	—
н130	н127	9,99	—

**3. Общие сведения об уточняемом земельном участке  
с кадастровым номером 15:01:0114005:41**

№ п/п	Наименование характеристик земельного участка	Значение характеристики
1	2	3
1	Площадь земельного участка ± величина погрешности	60±—

1	2	3
	определения площади ( $P \pm \Delta P$ ), м <sup>2</sup>	
2	Площадь земельного участка по сведениям Единого государственного реестра недвижимости ( $P_{\text{кад}}$ ), м <sup>2</sup>	60
3	Оценка расхождения $P$ и $P_{\text{кад}}$ ( $P - P_{\text{кад}}$ ), м <sup>2</sup>	0
4	Предельный минимальный и максимальный размер земельного участка ( $P_{\text{мин}}$ и $P_{\text{макс}}$ ), м <sup>2</sup>	—
5	Кадастровый номер или иной номер объекта недвижимости, расположенного на земельном участке	—
6	Иные сведения	—

**1. Сведения о характерных точках границы уточняемого земельного участка с кадастровым номером 15:01:0114005:42**

Зона № —

Обозначение характерных точек границ	Существующие координаты, м		Уточнённые координаты, м		Средняя квадратическая погрешность положения характерной точки ( $M_t$ ), м	Описание закрепления точки
	X	Y	X	Y		
1	2	3	4	5	6	7
н126	—	—	139307,29	337679,50	0,10	—
н125	—	—	139309,69	337685,00	0,10	—
н131	—	—	139306,03	337686,61	0,10	—
н132	—	—	139303,63	337681,11	0,10	—
н126	—	—	139307,29	337679,50	0,10	—

**2. Сведения о частях границы уточняемого земельного участка с кадастровым номером 15:01:0114005:42**

Обозначение части границы		Горизонтальное проложение (S), м	Описание прохождения части границ
от т.	до т.		
1	2	3	4
н126	н125	6,00	—
н125	н131	4,00	—
н131	н132	6,00	—
н132	н126	4,00	—

**3. Общие сведения об уточняемом земельном участке с кадастровым номером 15:01:0114005:42**

№ п/п	Наименование характеристик земельного участка	Значение характеристики
1	2	3
1	Площадь земельного участка $\pm$ величина погрешности определения площади ( $P \pm \Delta P$ ), м <sup>2</sup>	24 $\pm$ —
2	Площадь земельного участка по сведениям Единого государственного реестра недвижимости ( $P_{\text{кад}}$ ), м <sup>2</sup>	24
3	Оценка расхождения $P$ и $P_{\text{кад}}$ ( $P - P_{\text{кад}}$ ), м <sup>2</sup>	0
4	Предельный минимальный и максимальный размер земельного участка ( $P_{\text{мин}}$ и $P_{\text{макс}}$ ), м <sup>2</sup>	—
5	Кадастровый номер или иной номер объекта недвижимости, расположенного на земельном участке	—
6	Иные сведения	—

**1. Сведения о характерных точках границы уточняемого земельного участка  
с кадастровым номером 15:01:0114005:43**

Зона № —

Обозначение характерных точек границ	Существующие координаты, м		Уточнённые координаты, м		Средняя квадратическая погрешность положения характерной точки ( $M_t$ ), м	Описание закрепления точки
	X	Y	X	Y		
<b>1</b>	<b>2</b>	<b>3</b>	<b>4</b>	<b>5</b>	<b>6</b>	<b>7</b>
н133	—	—	138996,69	337782,27	0,10	—
н134	—	—	138998,33	337786,99	0,10	—
н135	—	—	138992,67	337788,96	0,10	—
н136	—	—	138991,02	337784,24	0,10	—
н138	—	—	138993,87	337783,25	0,10	—
н133	—	—	138996,69	337782,27	0,10	—

**2. Сведения о частях границы уточняемого земельного участка  
с кадастровым номером 15:01:0114005:43**

Обозначение части границы		Горизонтальное проложение (S), м	Описание прохождения части границ
от т.	до т.		
<b>1</b>	<b>2</b>	<b>3</b>	<b>4</b>
н133	н134	5,00	—
н134	н135	5,99	—
н135	н136	5,00	—
н136	н138	3,02	—
н138	н133	2,99	—

**3. Общие сведения об уточняемом земельном участке  
с кадастровым номером 15:01:0114005:43**

№ п/п	Наименование характеристик земельного участка	Значение характеристики
<b>1</b>	<b>2</b>	<b>3</b>
1	Площадь земельного участка ± величина погрешности определения площади ( $P \pm \Delta P$ ), м <sup>2</sup>	30±—
2	Площадь земельного участка по сведениям Единого государственного реестра недвижимости ( $P_{\text{кад}}$ ), м <sup>2</sup>	30
3	Оценка расхождения $P$ и $P_{\text{кад}}$ ( $P - P_{\text{кад}}$ ), м <sup>2</sup>	0
4	Предельный минимальный и максимальный размер земельного участка ( $P_{\text{мин}}$ и $P_{\text{макс}}$ ), м <sup>2</sup>	—
5	Кадастровый номер или иной номер объекта недвижимости, расположенного на земельном участке	—
6	Иные сведения	—

**1. Сведения о характерных точках границы уточняемого земельного участка  
с кадастровым номером 15:01:0114005:45**

Зона № —

Обозначение характерных точек границ	Существующие координаты, м		Уточнённые координаты, м		Средняя квадратическая погрешность положения характерной точки (M <sub>t</sub> ), м	Описание закрепления точки
	X	Y	X	Y		
1	2	3	4	5	6	7
н137	—	—	138991,98	337777,63	0,10	—
н138	—	—	138993,87	337783,25	0,10	—
н136	—	—	138991,02	337784,24	0,10	—
н139	—	—	138989,68	337784,73	0,10	—
н140	—	—	138987,86	337779,13	0,10	—
н137	—	—	138991,98	337777,63	0,10	—

**2. Сведения о частях границы уточняемого земельного участка  
с кадастровым номером 15:01:0114005:45**

Обозначение части границы		Горизонтальное проложение (S), м	Описание прохождения части границ
от т.	до т.		
1	2	3	4
н137	н138	5,93	—
н138	н136	3,02	—
н136	н139	1,43	—
н139	н140	5,89	—
н140	н137	4,38	—

**3. Общие сведения об уточняемом земельном участке  
с кадастровым номером 15:01:0114005:45**

№ п/п	Наименование характеристик земельного участка	Значение характеристики
1	2	3
1	Площадь земельного участка ± величина погрешности определения площади (P ± ΔP), м <sup>2</sup>	26±—
2	Площадь земельного участка по сведениям Единого государственного реестра недвижимости (P <sub>кад</sub> ), м <sup>2</sup>	26
3	Оценка расхождения P и P <sub>кад</sub> (P – P <sub>кад</sub> ), м <sup>2</sup>	0
4	Предельный минимальный и максимальный размер земельного участка (P <sub>мин</sub> и P <sub>макс</sub> ), м <sup>2</sup>	—
5	Кадастровый номер или иной номер объекта недвижимости, расположенного на земельном участке	—
6	Иные сведения	—

**1. Сведения о характерных точках границы уточняемого земельного участка  
с кадастровым номером 15:01:0114005:88**

Зона № —

Обозначение характерных точек границ	Существующие координаты, м		Уточнённые координаты, м		Средняя квадратическая погрешность положения характерной точки (M <sub>i</sub> ), м	Описание закрепления точки
	X	Y	X	Y		
1	2	3	4	5	6	7
н141	—	—	139316,17	337667,13	0,10	—
н142	—	—	139318,82	337673,04	0,10	—
н143	—	—	139314,89	337674,82	0,10	—
н144	—	—	139312,24	337668,89	0,10	—
н141	—	—	139316,17	337667,13	0,10	—

**2. Сведения о частях границы уточняемого земельного участка  
с кадастровым номером 15:01:0114005:88**

Обозначение части границы		Горизонтальное проложение (S), м	Описание прохождения части границ
от т.	до т.		
1	2	3	4
н141	н142	6,48	—
н142	н143	4,31	—
н143	н144	6,50	—
н144	н141	4,31	—

**3. Общие сведения об уточняемом земельном участке  
с кадастровым номером 15:01:0114005:88**

№ п/п	Наименование характеристик земельного участка	Значение характеристики
1	2	3
1	Площадь земельного участка ± величина погрешности определения площади (P ± ΔP), м <sup>2</sup>	28±—
2	Площадь земельного участка по сведениям Единого государственного реестра недвижимости (P <sub>кад</sub> ), м <sup>2</sup>	28
3	Оценка расхождения P и P <sub>кад</sub> (P – P <sub>кад</sub> ), м <sup>2</sup>	0
4	Предельный минимальный и максимальный размер земельного участка (P <sub>мин</sub> и P <sub>макс</sub> ), м <sup>2</sup>	—
5	Кадастровый номер или иной номер объекта недвижимости, расположенного на земельном участке	—
6	Иные сведения	—

**1. Сведения о характерных точках границы уточняемого земельного участка  
с кадастровым номером 15:01:0114005:89**

Зона № —						
Обозначение характерных точек границ	Существующие координаты, м		Уточнённые координаты, м		Средняя квадратическая погрешность положения характерной точки (M <sub>i</sub> ), м	Описание закрепления точки
	X	Y	X	Y		
1	2	3	4	5	6	7
н31	—	—	139002,74	337747,33	0,10	—
н30	—	—	139006,82	337759,42	0,10	—
н145	—	—	139002,87	337761,08	0,10	—
н146	—	—	138998,80	337749,01	0,10	—

1	2	3	4	5	6	7
н31	—	—	139002,74	337747,33	0,10	—
<b>2. Сведения о частях границы уточняемого земельного участка с кадастровым номером 15:01:0114005:89</b>						
Обозначение части границы		Горизонтальное проложение (S), м		Описание прохождения части границ		
от т.	до т.					
1	2	3		4		
н31	н30	12,76		—		
н30	н145	4,28		—		
н145	н146	12,74		—		
н146	н31	4,28		—		
<b>3. Общие сведения об уточняемом земельном участке с кадастровым номером 15:01:0114005:89</b>						
№ п/п	Наименование характеристик земельного участка			Значение характеристики		
1	2			3		
1	Площадь земельного участка ± величина погрешности определения площади ( $P \pm \Delta P$ ), м <sup>2</sup>			54±—		
2	Площадь земельного участка по сведениям Единого государственного реестра недвижимости ( $P_{\text{кад}}$ ), м <sup>2</sup>			54		
3	Оценка расхождения $P$ и $P_{\text{кад}}$ ( $P - P_{\text{кад}}$ ), м <sup>2</sup>			0		
4	Предельный минимальный и максимальный размер земельного участка ( $P_{\text{мин}}$ и $P_{\text{макс}}$ ), м <sup>2</sup>			—		
5	Кадастровый номер или иной номер объекта недвижимости, расположенного на земельном участке			—		
6	Иные сведения			—		

<b>1. Сведения о характерных точках границы уточняемого земельного участка с кадастровым номером 15:01:0114005:90</b>						
Зона № —						
Обозначение характерных точек границ	Существующие координаты, м		Уточнённые координаты, м		Средняя квадратическая погрешность положения характерной точки ( $M_i$ ), м	Описание закрепления точки
	X	Y	X	Y		
1	2	3	4	5	6	7
н147	—	—	139352,48	337614,88	0,10	—
н148	—	—	139353,94	337618,61	0,10	—
н149	—	—	139349,27	337620,42	0,10	—
н150	—	—	139347,82	337616,70	0,10	—
н147	—	—	139352,48	337614,88	0,10	—
<b>2. Сведения о частях границы уточняемого земельного участка с кадастровым номером 15:01:0114005:90</b>						
Обозначение части границы		Горизонтальное проложение (S), м		Описание прохождения части границ		
от т.	до т.					
1	2	3		4		
н147	н148	4,01		—		
н148	н149	5,01		—		
н149	н150	3,99		—		

1	2	3	4
н150	н147	5,00	—
<b>3. Общие сведения об уточняемом земельном участке с кадастровым номером 15:01:0114005:90</b>			
№ п/п	Наименование характеристик земельного участка	Значение характеристики	
1	2	3	
1	Площадь земельного участка ± величина погрешности определения площади ( $P \pm \Delta P$ ), м <sup>2</sup>	20±—	
2	Площадь земельного участка по сведениям Единого государственного реестра недвижимости ( $P_{\text{кад}}$ ), м <sup>2</sup>	20	
3	Оценка расхождения $P$ и $P_{\text{кад}}$ ( $P - P_{\text{кад}}$ ), м <sup>2</sup>	0	
4	Предельный минимальный и максимальный размер земельного участка ( $P_{\text{мин}}$ и $P_{\text{макс}}$ ), м <sup>2</sup>	—	
5	Кадастровый номер или иной номер объекта недвижимости, расположенного на земельном участке	—	
6	Иные сведения	—	

<b>1. Сведения о характерных точках границы уточняемого земельного участка с кадастровым номером 15:01:0114005:92</b>						
Зона № —						
Обозначение характерных точек границ	Существующие координаты, м		Уточнённые координаты, м		Средняя квадратическая погрешность положения характерной точки ( $M_i$ ), м	Описание закрепления точки
	X	Y	X	Y		
1	2	3	4	5	6	7
н146	—	—	138998,80	337749,01	0,10	—
н145	—	—	139002,87	337761,08	0,10	—
н30	—	—	139006,82	337759,42	0,10	—
н29	—	—	139014,01	337781,69	0,10	—
н151	—	—	138999,02	337786,75	0,10	—
н152	—	—	138997,24	337781,37	0,10	—
н153	—	—	138995,24	337776,03	0,10	—
н154	—	—	138991,89	337777,14	0,10	—
н155	—	—	138987,70	337778,65	0,10	—
н139	—	—	138989,68	337784,73	0,10	—
н136	—	—	138991,02	337784,24	0,10	—
н135	—	—	138992,67	337788,96	0,10	—
н156	—	—	138992,95	337799,42	0,10	—
н157	—	—	138952,68	337800,71	0,10	—
н158	—	—	138950,29	337799,36	0,10	—
н159	—	—	138946,97	337791,59	0,10	—
н160	—	—	138946,28	337789,64	0,10	—
н161	—	—	138945,15	337786,45	0,10	—
н162	—	—	138942,93	337780,17	0,10	—
н163	—	—	138939,51	337771,45	0,10	—
н146	—	—	138998,80	337749,01	0,10	—



**2. Сведения о частях границы уточняемого земельного участка  
с кадастровым номером 15:01:0114005:92**

Обозначение части границы		Горизонтальное проложение (S), м	Описание прохождения части границ	
от т.	до т.			
1	2	3		4
н146	н145	12,74	—	
н145	н30	4,28	—	
н30	н29	23,40	—	
н29	н151	15,82	—	
н151	н152	5,67	—	
н152	н153	5,70	—	
н153	н154	3,53	—	
н154	н155	4,45	—	
н155	н139	6,39	—	
н139	н136	1,43	—	
н136	н135	5,00	—	
н135	н156	10,46	—	
н156	н157	40,29	—	
н157	н158	2,74	—	
н158	н159	8,45	—	
н159	н160	2,07	—	
н160	н161	3,38	—	
н161	н162	6,66	—	
н162	н163	9,37	—	
н163	н146	63,39	—	

**3. Общие сведения об уточняемом земельном участке  
с кадастровым номером 15:01:0114005:92**

№ п/п	Наименование характеристик земельного участка	Значение характеристики
1	2	3
1	Площадь земельного участка ± величина погрешности определения площади ( $P \pm \Delta P$ ), м <sup>2</sup>	2360±—
2	Площадь земельного участка по сведениям Единого государственного реестра недвижимости ( $P_{\text{кад}}$ ), м <sup>2</sup>	2543
3	Оценка расхождения $P$ и $P_{\text{кад}}$ ( $P - P_{\text{кад}}$ ), м <sup>2</sup>	-183
4	Предельный минимальный и максимальный размер земельного участка ( $P_{\text{мин}}$ и $P_{\text{макс}}$ ), м <sup>2</sup>	—
5	Кадастровый номер или иной номер объекта недвижимости, расположенного на земельном участке	—
6	Иные сведения	—

**1. Сведения о характерных точках границы уточняемого земельного участка  
с кадастровым номером 15:01:0114005:101**

Зона № —

Обозначение характерных точек границ	Существующие координаты, м		Уточнённые координаты, м		Средняя квадратическая погрешность положения характерной точки ( $M_t$ ), м	Описание закрепления точки
	X	Y	X	Y		
1	2	3	4	5	6	7
н130	—	—	139003,30	337786,85	0,10	—

1	2	3	4	5	6	7
н129	—	—	139003,57	337792,85	0,10	—
н165	—	—	138992,98	337793,41	0,10	—
н166	—	—	138992,88	337791,11	0,10	—
н167	—	—	139000,11	337787,00	0,10	—
н130	—	—	139003,30	337786,85	0,10	—

**2. Сведения о частях границы уточняемого земельного участка  
с кадастровым номером 15:01:0114005:101**

Обозначение части границы		Горизонтальное проложение (S), м	Описание прохождения части границ
от т.	до т.		
1	2	3	4
н130	н129	6,01	—
н129	н165	10,60	—
н165	н166	2,30	—
н166	н167	8,32	—
н167	н130	3,19	—

**3. Общие сведения об уточняемом земельном участке  
с кадастровым номером 15:01:0114005:101**

№ п/п	Наименование характеристик земельного участка	Значение характеристики
1	2	3
1	Площадь земельного участка ± величина погрешности определения площади ( $P \pm \Delta P$ ), м <sup>2</sup>	50±—
2	Площадь земельного участка по сведениям Единого государственного реестра недвижимости ( $P_{\text{кад}}$ ), м <sup>2</sup>	50
3	Оценка расхождения $P$ и $P_{\text{кад}}$ ( $P - P_{\text{кад}}$ ), м <sup>2</sup>	0
4	Предельный минимальный и максимальный размер земельного участка ( $P_{\text{мин}}$ и $P_{\text{макс}}$ ), м <sup>2</sup>	—
5	Кадастровый номер или иной номер объекта недвижимости, расположенного на земельном участке	—
6	Иные сведения	—

**1. Сведения о характерных точках границы уточняемого земельного участка  
с кадастровым номером 15:01:0114005:102**

Зона № —

Обозначение характерных точек границ	Существующие координаты, м		Уточнённые координаты, м		Средняя квадратическая погрешность положения характерной точки ( $M_i$ ), м	Описание закрепления точки
	X	Y	X	Y		
1	2	3	4	5	6	7
н73	—	—	139167,64	337721,81	0,10	—
н1	—	—	139169,51	337726,54	0,10	—
н5	—	—	139166,60	337727,64	0,10	—
н106	—	—	139164,76	337722,95	0,10	—
н73	—	—	139167,64	337721,81	0,10	—

**2. Сведения о частях границы уточняемого земельного участка  
с кадастровым номером 15:01:0114005:102**

Обозначение части границы		Горизонтальное проложение (S), м	Описание прохождения части границ
от т.	до т.		
1	2	3	
н73	н1	5,09	—
н1	н5	3,11	—
н5	н106	5,04	—
н106	н73	3,10	—

**3. Общие сведения об уточняемом земельном участке  
с кадастровым номером 15:01:0114005:102**

№ п/п	Наименование характеристик земельного участка	Значение характеристики
1	2	3
1	Площадь земельного участка ± величина погрешности определения площади ( $P \pm \Delta P$ ), м <sup>2</sup>	16±—
2	Площадь земельного участка по сведениям Единого государственного реестра недвижимости ( $P_{\text{кад}}$ ), м <sup>2</sup>	16
3	Оценка расхождения $P$ и $P_{\text{кад}}$ ( $P - P_{\text{кад}}$ ), м <sup>2</sup>	0
4	Предельный минимальный и максимальный размер земельного участка ( $P_{\text{мин}}$ и $P_{\text{макс}}$ ), м <sup>2</sup>	—
5	Кадастровый номер или иной номер объекта недвижимости, расположенного на земельном участке	—
6	Иные сведения	—

**1. Сведения о характерных точках границы уточняемого земельного участка  
с кадастровым номером 15:01:0114005:103**

Зона № —

Обозначение характерных точек границ	Существующие координаты, м		Уточнённые координаты, м		Средняя квадратическая погрешность положения характерной точки ( $M_t$ ), м	Описание закрепления точки
	X	Y	X	Y		
1	2	3	4	5	6	7
н168	—	—	139335,49	337672,69	0,10	—
н169	—	—	139333,09	337678,40	0,10	—
н170	—	—	139328,49	337676,42	0,10	—
н171	—	—	139330,90	337670,70	0,10	—
н168	—	—	139335,49	337672,69	0,10	—

**2. Сведения о частях границы уточняемого земельного участка  
с кадастровым номером 15:01:0114005:103**

Обозначение части границы		Горизонтальное проложение (S), м	Описание прохождения части границ
от т.	до т.		
1	2	3	
н168	н169	6,19	—
н169	н170	5,01	—
н170	н171	6,21	—
н171	н168	5,00	—

**3. Общие сведения об уточняемом земельном участке  
с кадастровым номером 15:01:0114005:103**

№ п/п	Наименование характеристик земельного участка	Значение характеристики
1	2	3
1	Площадь земельного участка ± величина погрешности определения площади ( $P \pm \Delta P$ ), м <sup>2</sup>	31±—
2	Площадь земельного участка по сведениям Единого государственного реестра недвижимости ( $P_{\text{кад}}$ ), м <sup>2</sup>	31
3	Оценка расхождения $P$ и $P_{\text{кад}}$ ( $P - P_{\text{кад}}$ ), м <sup>2</sup>	0
4	Предельный минимальный и максимальный размер земельного участка ( $P_{\text{мин}}$ и $P_{\text{макс}}$ ), м <sup>2</sup>	—
5	Кадастровый номер или иной номер объекта недвижимости, расположенного на земельном участке	—
6	Иные сведения	—

**1. Сведения о характерных точках границы уточняемого земельного участка  
с кадастровым номером 15:01:0114005:104**

Зона № —

Обозначение характерных точек границ	Существующие координаты, м		Уточнённые координаты, м		Средняя квадратическая погрешность положения характерной точки ( $M_t$ ), м	Описание закрепления точки
	X	Y	X	Y		
1	2	3	4	5	6	7
н172	—	—	139311,66	337669,15	0,10	—
н173	—	—	139314,13	337675,16	0,10	—
н120	—	—	139310,64	337676,58	0,10	—
н119	—	—	139308,17	337670,57	0,10	—
н172	—	—	139311,66	337669,15	0,10	—

**2. Сведения о частях границы уточняемого земельного участка  
с кадастровым номером 15:01:0114005:104**

Обозначение части границы		Горизонтальное проложение (S), м	Описание прохождения части границ
от т.	до т.		
1	2	3	4
н172	н173	6,50	—
н173	н120	3,77	—
н120	н119	6,50	—
н119	н172	3,77	—

**3. Общие сведения об уточняемом земельном участке  
с кадастровым номером 15:01:0114005:104**

№ п/п	Наименование характеристик земельного участка	Значение характеристики
1	2	3
1	Площадь земельного участка ± величина погрешности определения площади ( $P \pm \Delta P$ ), м <sup>2</sup>	24±—
2	Площадь земельного участка по сведениям Единого государственного реестра недвижимости ( $P_{\text{кад}}$ ), м <sup>2</sup>	24
3	Оценка расхождения $P$ и $P_{\text{кад}}$ ( $P - P_{\text{кад}}$ ), м <sup>2</sup>	0

1	2	3
4	Предельный минимальный и максимальный размер земельного участка ( <b>Р<sub>мин</sub></b> и <b>Р<sub>макс</sub></b> ), м <sup>2</sup>	—
5	Кадастровый номер или иной номер объекта недвижимости, расположенного на земельном участке	—
6	Иные сведения	—

**1. Сведения о характерных точках границы уточняемого земельного участка с кадастровым номером 15:01:0114005:105**

Зона № —

Обозначение характерных точек границ	Существующие координаты, м		Уточнённые координаты, м		Средняя квадратическая погрешность положения характерной точки (M <sub>t</sub> ), м	Описание закрепления точки
	X	Y	X	Y		
1	2	3	4	5	6	7
н174	—	—	139301,91	337679,30	0,10	—
н175	—	—	139304,58	337685,69	0,10	—
н176	—	—	139299,95	337687,63	0,10	—
н177	—	—	139297,18	337681,22	0,10	—
н174	—	—	139301,91	337679,30	0,10	—

**2. Сведения о частях границы уточняемого земельного участка с кадастровым номером 15:01:0114005:105**

Обозначение части границы		Горизонтальное проложение (S), м	Описание прохождения части границ
от т.	до т.		
1	2	3	4
н174	н175	6,93	—
н175	н176	5,02	—
н176	н177	6,98	—
н177	н174	5,10	—

**3. Общие сведения об уточняемом земельном участке с кадастровым номером 15:01:0114005:105**

№ п/п	Наименование характеристик земельного участка	Значение характеристики
1	2	3
1	Площадь земельного участка ± величина погрешности определения площади ( <b>Р ± ΔР</b> ), м <sup>2</sup>	35±—
2	Площадь земельного участка по сведениям Единого государственного реестра недвижимости ( <b>Р<sub>кад</sub></b> ), м <sup>2</sup>	35
3	Оценка расхождения <b>Р</b> и <b>Р<sub>кад</sub></b> ( <b>Р – Р<sub>кад</sub></b> ), м <sup>2</sup>	0
4	Предельный минимальный и максимальный размер земельного участка ( <b>Р<sub>мин</sub></b> и <b>Р<sub>макс</sub></b> ), м <sup>2</sup>	—
5	Кадастровый номер или иной номер объекта недвижимости, расположенного на земельном участке	—
6	Иные сведения	—

**1. Сведения о характерных точках границы уточняемого земельного участка  
с кадастровым номером 15:01:0114005:221**

Зона № —

Обозначение характерных точек границ	Существующие координаты, м		Уточнённые координаты, м		Средняя квадратическая погрешность положения характерной точки (M <sub>t</sub> ), м	Описание закрепления точки
	X	Y	X	Y		
1	2	3	4	5	6	7
н122	—	—	139304,10	337672,25	0,10	—
н121	—	—	139306,57	337678,26	0,10	—
н178	—	—	139303,11	337679,75	0,10	—
н179	—	—	139300,65	337673,74	0,10	—
н122	—	—	139304,10	337672,25	0,10	—

**2. Сведения о частях границы уточняемого земельного участка  
с кадастровым номером 15:01:0114005:221**

Обозначение части границы		Горизонтальное проложение (S), м	Описание прохождения части границ
от т.	до т.		
1	2	3	4
н122	н121	6,50	—
н121	н178	3,77	—
н178	н179	6,49	—
н179	н122	3,76	—

**3. Общие сведения об уточняемом земельном участке  
с кадастровым номером 15:01:0114005:221**

№ п/п	Наименование характеристик земельного участка	Значение характеристики
1	2	3
1	Площадь земельного участка ± величина погрешности определения площади (P ± ΔP), м <sup>2</sup>	24±—
2	Площадь земельного участка по сведениям Единого государственного реестра недвижимости (P <sub>кад</sub> ), м <sup>2</sup>	24
3	Оценка расхождения P и P <sub>кад</sub> (P – P <sub>кад</sub> ), м <sup>2</sup>	0
4	Предельный минимальный и максимальный размер земельного участка (P <sub>мин</sub> и P <sub>макс</sub> ), м <sup>2</sup>	—
5	Кадастровый номер или иной номер объекта недвижимости, расположенного на земельном участке	—
6	Иные сведения	—

**1. Сведения о характерных точках границы уточняемого земельного участка  
с кадастровым номером 15:01:0000000:1398**

Зона № —

Обозначение характерных точек границ	Существующие координаты, м		Уточнённые координаты, м		Средняя квадратическая погрешность положения характерной точки (M <sub>t</sub> ), м	Описание закрепления точки
	X	Y	X	Y		
1	2	3	4	5	6	7

1	2	3	4	5	6	7
15	139999,99	337306,17	139999,99	337306,17	0,20	—
16	140000,00	337354,14	140000,00	337354,14	0,20	—
17	139988,53	337356,57	139988,53	337356,57	0,20	—
18	139992,49	337375,26	139992,49	337375,26	0,20	—
19	139941,29	337389,48	139941,29	337389,48	0,20	—
20	139933,57	337395,51	139933,57	337395,51	0,20	—
21	139895,31	337409,29	139895,31	337409,29	0,20	—
22	139849,01	337425,48	139849,01	337425,48	0,20	—
23	139796,65	337444,28	139796,65	337444,28	0,20	—
24	139709,85	337476,32	139709,85	337476,32	0,20	—
25	139687,81	337484,27	139687,81	337484,27	0,20	—
26	139684,61	337486,17	139684,61	337486,17	0,20	—
27	139679,49	337487,83	139679,49	337487,83	0,20	—
28	139683,69	337501,02	139683,69	337501,02	0,20	—
29	139664,37	337509,70	139664,37	337509,70	0,20	—
30	139661,75	337498,91	139661,75	337498,91	0,20	—
31	139583,46	337529,36	139583,46	337529,36	0,20	—
32	139573,02	337533,64	139573,02	337533,64	0,20	—
33	139572,07	337532,16	139572,07	337532,16	0,20	—
34	139550,08	337541,80	139550,08	337541,80	0,20	—
35	139524,45	337553,05	139524,45	337553,05	0,20	—
36	139510,65	337555,25	139510,65	337555,25	0,20	—
37	139460,45	337573,79	139460,45	337573,79	0,20	—
38	139416,28	337590,10	139416,28	337590,10	0,20	—
39	139404,29	337595,00	139404,29	337595,00	0,20	—
40	139399,89	337604,60	139399,89	337604,60	0,20	—
h180	—	—	139373,67	337611,02	0,10	—
h181	—	—	139372,16	337607,84	0,10	—
h182	—	—	139369,65	337605,33	0,10	—
h183	—	—	139367,05	337604,83	0,10	—
h184	—	—	139352,82	337609,01	0,10	—
h185	—	—	139350,06	337609,93	0,10	—
h186	—	—	139339,43	337613,87	0,10	—
h187	—	—	139298,16	337628,69	0,10	—
h188	—	—	139287,95	337633,46	0,10	—
h189	—	—	139233,87	337655,05	0,10	—
h190	—	—	139227,84	337657,40	0,10	—
h191	—	—	139226,09	337655,89	0,10	—
h192	—	—	139164,77	337678,58	0,10	—
h193	—	—	139159,66	337680,50	0,10	—
h194	—	—	139157,25	337681,42	0,10	—
h195	—	—	139155,10	337682,24	0,10	—
h196	—	—	139084,81	337709,03	0,10	—
h197	—	—	139080,72	337710,72	0,10	—
h198	—	—	139001,54	337740,69	0,10	—
h199	—	—	138985,54	337746,78	0,10	—
h200	—	—	138973,88	337751,22	0,10	—
h201	—	—	138967,05	337753,82	0,10	—
h202	—	—	138957,85	337757,32	0,10	—
h203	—	—	138950,44	337760,14	0,10	—
h204	—	—	138937,33	337765,13	0,10	—
h205	—	—	138919,08	337772,00	0,10	—
h206	—	—	138921,73	337791,24	0,10	—
h207	—	—	138923,94	337807,32	0,10	—
56	138911,22	337810,17	138911,22	337810,17	0,20	—
57	138878,08	337813,75	138878,08	337813,75	0,20	—
58	138786,05	337822,93	138786,05	337822,93	0,20	—

1	2	3	4	5	6	7
59	138756,49	337830,32	138756,49	337830,32	0,20	—
60	138734,41	337849,86	138734,41	337849,86	0,20	—
61	138720,81	337882,10	138720,81	337882,10	0,20	—
62	138694,61	337933,49	138694,61	337933,49	0,20	—
63	138631,63	337878,58	138631,63	337878,58	0,20	—
64	138617,05	337880,09	138617,05	337880,09	0,20	—
65	138588,48	337913,45	138588,48	337913,45	0,20	—
66	138558,44	337952,16	138558,44	337952,16	0,20	—
67	138543,88	337973,17	138543,88	337973,17	0,20	—
68	138540,50	337974,73	138540,50	337974,73	0,20	—
69	138497,82	338027,46	138497,82	338027,46	0,20	—
70	138509,42	338036,79	138509,42	338036,79	0,20	—
71	138468,22	338091,25	138468,22	338091,25	0,20	—
72	138458,39	338084,39	138458,39	338084,39	0,20	—
73	138431,88	338118,90	138431,88	338118,90	0,20	—
74	138410,40	338139,01	138410,40	338139,01	0,20	—
75	138380,00	338174,90	138380,00	338174,90	0,20	—
76	138337,77	338226,05	138337,77	338226,05	0,20	—
77	138289,75	338284,92	138289,75	338284,92	0,20	—
78	138275,20	338300,25	138275,20	338300,25	0,20	—
79	138215,63	338371,99	138215,63	338371,99	0,20	—
80	138206,12	338383,39	138206,12	338383,39	0,20	—
81	138167,38	338429,96	138167,38	338429,96	0,20	—
82	138147,67	338455,04	138147,67	338455,04	0,20	—
83	138143,50	338460,28	138143,50	338460,28	0,20	—
84	138097,84	338512,77	138097,84	338512,77	0,20	—
85	138094,61	338514,21	138094,61	338514,21	0,20	—
86	138084,82	338526,84	138084,82	338526,84	0,20	—
87	138085,39	338529,80	138085,39	338529,80	0,20	—
88	138076,42	338539,60	138076,42	338539,60	0,20	—
89	138073,39	338537,60	138073,39	338537,60	0,20	—
90	138060,15	338552,98	138060,15	338552,98	0,20	—
91	138059,29	338552,30	138059,29	338552,30	0,20	—
92	138052,62	338559,75	138052,62	338559,75	0,20	—
93	138052,27	338559,40	138052,27	338559,40	0,20	—
94	138037,35	338575,74	138037,35	338575,74	0,20	—
95	138029,10	338584,67	138029,10	338584,67	0,20	—
96	138026,93	338587,66	138026,93	338587,66	0,20	—
97	138016,72	338601,26	138016,72	338601,26	0,20	—
98	138009,30	338614,64	138009,30	338614,64	0,20	—
99	138004,29	338611,32	138004,29	338611,32	0,20	—
100	137993,42	338626,43	137993,42	338626,43	0,20	—
101	137990,03	338623,46	137990,03	338623,46	0,20	—
102	137945,75	338674,81	137945,75	338674,81	0,20	—
103	137951,62	338679,81	137951,62	338679,81	0,20	—
104	137944,81	338686,57	137944,81	338686,57	0,20	—
105	137888,83	338751,95	137888,83	338751,95	0,20	—
106	137880,20	338764,25	137880,20	338764,25	0,20	—
107	137835,81	338814,44	137835,81	338814,44	0,20	—
108	137834,42	338814,20	137834,42	338814,20	0,20	—
109	137822,33	338830,09	137822,33	338830,09	0,20	—
110	137815,26	338836,31	137815,26	338836,31	0,20	—
111	137769,33	338887,05	137769,33	338887,05	0,20	—
112	137746,15	338915,99	137746,15	338915,99	0,20	—
113	137690,67	338978,99	137690,67	338978,99	0,20	—
114	137683,50	338987,28	137683,50	338987,28	0,20	—
115	137675,35	338997,33	137675,35	338997,33	0,20	—



1	2	3	4	5	6	7
116	137668,40	338992,33	137668,40	338992,33	0,20	—
117	137660,16	339005,74	137660,16	339005,74	0,20	—
118	137651,10	339017,28	137651,10	339017,28	0,20	—
119	137626,67	339048,83	137626,67	339048,83	0,20	—
120	137626,68	339053,14	137626,68	339053,14	0,20	—
121	137613,96	339069,08	137613,96	339069,08	0,20	—
122	137598,02	339056,01	137598,02	339056,01	0,20	—
123	137606,62	339046,28	137606,62	339046,28	0,20	—
124	137611,42	339042,18	137611,42	339042,18	0,20	—
125	137635,21	339016,29	137635,21	339016,29	0,20	—
126	137649,54	338998,55	137649,54	338998,55	0,20	—
127	137651,24	338996,99	137651,24	338996,99	0,20	—
128	137662,49	338983,72	137662,49	338983,72	0,20	—
129	137694,60	338946,58	137694,60	338946,58	0,20	—
130	137707,71	338932,12	137707,71	338932,12	0,20	—
131	137717,47	338920,82	137717,47	338920,82	0,20	—
132	137732,72	338902,03	137732,72	338902,03	0,20	—
133	137779,72	338843,92	137779,72	338843,92	0,20	—
134	137786,16	338834,87	137786,16	338834,87	0,20	—
135	137794,34	338824,94	137794,34	338824,94	0,20	—
136	137787,66	338819,78	137787,66	338819,78	0,20	—
137	137794,44	338807,46	137794,44	338807,46	0,20	—
138	137805,55	338807,80	137805,55	338807,80	0,20	—
139	137840,08	338769,46	137840,08	338769,46	0,20	—
140	137856,36	338749,48	137856,36	338749,48	0,20	—
141	137862,35	338743,82	137862,35	338743,82	0,20	—
142	137871,33	338750,38	137871,33	338750,38	0,20	—
143	137896,93	338721,77	137896,93	338721,77	0,20	—
144	137928,75	338679,75	137928,75	338679,75	0,20	—
145	137937,94	338669,27	137937,94	338669,27	0,20	—
146	137948,90	338657,32	137948,90	338657,32	0,20	—
147	137953,98	338650,76	137953,98	338650,76	0,20	—
148	137964,20	338637,67	137964,20	338637,67	0,20	—
149	137977,44	338620,35	137977,44	338620,35	0,20	—
150	137998,10	338591,85	137998,10	338591,85	0,20	—
151	138017,38	338569,50	138017,38	338569,50	0,20	—
152	138036,59	338546,58	138036,59	338546,58	0,20	—
153	138054,90	338524,98	138054,90	338524,98	0,20	—
154	138062,54	338516,33	138062,54	338516,33	0,20	—
155	138071,64	338524,40	138071,64	338524,40	0,20	—
156	138086,54	338506,10	138086,54	338506,10	0,20	—
157	138097,43	338493,05	138097,43	338493,05	0,20	—
158	138100,41	338489,35	138100,41	338489,35	0,20	—
159	138102,39	338486,86	138102,39	338486,86	0,20	—
160	138102,06	338486,57	138102,06	338486,57	0,20	—
161	138129,06	338454,39	138129,06	338454,39	0,20	—
162	138122,10	338448,02	138122,10	338448,02	0,20	—
163	138127,09	338442,55	138127,09	338442,55	0,20	—
164	138150,26	338413,74	138150,26	338413,74	0,20	—
165	138175,22	338383,39	138175,22	338383,39	0,20	—
166	138195,82	338362,44	138195,82	338362,44	0,20	—
167	138212,17	338345,39	138212,17	338345,39	0,20	—
168	138241,58	338308,82	138241,58	338308,82	0,20	—
169	138261,23	338285,21	138261,23	338285,21	0,20	—
170	138290,95	338250,16	138290,95	338250,16	0,20	—
171	138325,57	338204,94	138325,57	338204,94	0,20	—
172	138351,65	338173,43	138351,65	338173,43	0,20	—

1	2	3	4	5	6	7
173	138374,87	338145,22	138374,87	338145,22	0,20	—
174	138396,35	338118,61	138396,35	338118,61	0,20	—
175	138404,28	338109,09	138404,28	338109,09	0,20	—
176	138396,15	338102,65	138396,15	338102,65	0,20	—
177	138414,27	338080,59	138414,27	338080,59	0,20	—
178	138424,21	338084,91	138424,21	338084,91	0,20	—
179	138488,24	338003,32	138488,24	338003,32	0,20	—
180	138487,11	338002,15	138487,11	338002,15	0,20	—
181	138542,03	337931,91	138542,03	337931,91	0,20	—
182	138569,68	337891,72	138569,68	337891,72	0,20	—
183	138556,90	337885,22	138556,90	337885,22	0,20	—
184	138564,10	337867,33	138564,10	337867,33	0,20	—
185	138573,16	337864,78	138573,16	337864,78	0,20	—
186	138645,41	337842,24	138645,41	337842,24	0,20	—
187	138651,49	337857,52	138651,49	337857,52	0,20	—
188	138656,59	337855,28	138656,59	337855,28	0,20	—
189	138655,63	337851,07	138655,63	337851,07	0,20	—
190	138729,73	337828,11	138729,73	337828,11	0,20	—
191	138756,90	337820,75	138756,90	337820,75	0,20	—
192	138752,00	337805,43	138752,00	337805,43	0,20	—
193	138745,73	337786,65	138745,73	337786,65	0,20	—
194	138794,49	337768,13	138794,49	337768,13	0,20	—
195	138802,12	337787,65	138802,12	337787,65	0,20	—
196	138807,93	337785,07	138807,93	337785,07	0,20	—
197	138822,60	337779,02	138822,60	337779,02	0,20	—
198	138818,86	337767,45	138818,86	337767,45	0,20	—
199	138818,53	337766,29	138818,53	337766,29	0,20	—
200	138830,29	337762,32	138830,29	337762,32	0,20	—
201	138859,41	337750,57	138859,41	337750,57	0,20	—
202	138863,91	337745,65	138863,91	337745,65	0,20	—
203	138868,17	337757,04	138868,17	337757,04	0,20	—
204	138889,52	337749,32	138889,52	337749,32	0,20	—
205	138886,81	337741,19	138886,81	337741,19	0,20	—
206	138895,05	337737,48	138895,05	337737,48	0,20	—
207	138893,09	337732,39	138893,09	337732,39	0,20	—
208	138912,65	337723,13	138912,65	337723,13	0,20	—
209	138916,75	337736,52	138916,75	337736,52	0,20	—
210	138956,94	337721,80	138956,94	337721,80	0,20	—
211	138963,76	337725,69	138963,76	337725,69	0,20	—
212	139038,01	337698,14	139038,01	337698,14	0,20	—
213	139040,47	337696,37	139040,47	337696,37	0,20	—
214	139071,83	337684,90	139071,83	337684,90	0,20	—
215	139085,75	337682,05	139085,75	337682,05	0,20	—
216	139146,59	337655,68	139146,59	337655,68	0,20	—
217	139161,01	337650,72	139161,01	337650,72	0,20	—
218	139191,83	337636,37	139191,83	337636,37	0,20	—
219	139192,84	337639,25	139192,84	337639,25	0,20	—
220	139197,70	337637,68	139197,70	337637,68	0,20	—
221	139196,69	337634,80	139196,69	337634,80	0,20	—
222	139196,20	337633,76	139196,20	337633,76	0,20	—
223	139210,18	337627,55	139210,18	337627,55	0,20	—
224	139221,39	337624,70	139221,39	337624,70	0,20	—
225	139234,76	337620,22	139234,76	337620,22	0,20	—
226	139236,97	337618,54	139236,97	337618,54	0,20	—
227	139248,87	337614,40	139248,87	337614,40	0,20	—
228	139255,51	337612,16	139255,51	337612,16	0,20	—
229	139275,40	337605,44	139275,40	337605,44	0,20	—

1	2	3	4	5	6	7
230	139291,99	337599,44	139291,99	337599,44	0,20	—
231	139302,89	337595,63	139302,89	337595,63	0,20	—
232	139306,03	337604,32	139306,03	337604,32	0,20	—
233	139311,72	337602,39	139311,72	337602,39	0,20	—
234	139310,30	337597,92	139310,30	337597,92	0,20	—
235	139308,88	337593,96	139308,88	337593,96	0,20	—
236	139330,19	337589,12	139330,19	337589,12	0,20	—
237	139331,82	337594,24	139331,82	337594,24	0,20	—
238	139335,43	337593,04	139335,43	337593,04	0,20	—
239	139337,73	337588,69	139337,73	337588,69	0,20	—
240	139342,91	337586,95	139342,91	337586,95	0,20	—
241	139345,16	337582,45	139345,16	337582,45	0,20	—
242	139343,78	337577,51	139343,78	337577,51	0,20	—
243	139360,56	337571,87	139360,56	337571,87	0,20	—
244	139371,49	337568,03	139371,49	337568,03	0,20	—
245	139376,73	337564,48	139376,73	337564,48	0,20	—
246	139378,74	337563,71	139378,74	337563,71	0,20	—
247	139382,99	337562,06	139382,99	337562,06	0,20	—
248	139387,32	337562,79	139387,32	337562,79	0,20	—
249	139388,57	337565,01	139388,57	337565,01	0,20	—
250	139393,55	337561,86	139393,55	337561,86	0,20	—
251	139392,10	337559,63	139392,10	337559,63	0,20	—
252	139399,69	337545,75	139399,69	337545,75	0,20	—
253	139415,91	337551,56	139415,91	337551,56	0,20	—
254	139425,18	337532,37	139425,18	337532,37	0,20	—
255	139430,63	337551,56	139430,63	337551,56	0,20	—
256	139454,76	337541,84	139454,76	337541,84	0,20	—
257	139453,84	337538,99	139453,84	337538,99	0,20	—
258	139452,84	337536,14	139452,84	337536,14	0,20	—
259	139470,37	337530,22	139470,37	337530,22	0,20	—
260	139474,95	337528,30	139474,95	337528,30	0,20	—
261	139478,59	337539,98	139478,59	337539,98	0,20	—
262	139545,25	337514,15	139545,25	337514,15	0,20	—
263	139540,91	337499,71	139540,91	337499,71	0,20	—
264	139567,28	337489,54	139567,28	337489,54	0,20	—
265	139569,77	337495,69	139569,77	337495,69	0,20	—
266	139640,82	337468,76	139640,82	337468,76	0,20	—
267	139637,23	337459,80	139637,23	337459,80	0,20	—
268	139711,32	337433,84	139711,32	337433,84	0,20	—
269	139735,06	337427,38	139735,06	337427,38	0,20	—
270	139753,54	337420,80	139753,54	337420,80	0,20	—
271	139766,38	337416,23	139766,38	337416,23	0,20	—
272	139787,97	337410,61	139787,97	337410,61	0,20	—
273	139797,35	337408,56	139797,35	337408,56	0,20	—
274	139833,36	337397,89	139833,36	337397,89	0,20	—
275	139831,59	337389,04	139831,59	337389,04	0,20	—
1	139845,19	337382,91	139845,19	337382,91	0,20	—
2	139847,04	337389,59	139847,04	337389,59	0,20	—
3	139863,75	337382,92	139863,75	337382,92	0,20	—
4	139863,52	337382,15	139863,52	337382,15	0,20	—
5	139878,65	337375,82	139878,65	337375,82	0,20	—
6	139923,61	337357,81	139923,61	337357,81	0,20	—
7	139921,88	337353,15	139921,88	337353,15	0,20	—
8	139931,80	337348,92	139931,80	337348,92	0,20	—
9	139932,76	337352,71	139932,76	337352,71	0,20	—
10	139938,44	337358,90	139938,44	337358,90	0,20	—
11	139944,63	337357,66	139944,63	337357,66	0,20	—

1	2	3	4	5	6	7
12	139962,02	337341,94	139962,02	337341,94	0,20	—
13	139991,77	337315,06	139991,77	337315,06	0,20	—
14	139996,99	337309,99	139996,99	337309,99	0,20	—
15	139999,99	337306,17	139999,99	337306,17	0,20	—
365	138790,03	337782,81	138790,03	337782,81	—	—
366	138792,14	337788,74	138792,14	337788,74	—	—
367	138791,77	337789,99	138791,77	337789,99	—	—
368	138787,10	337792,03	138787,10	337792,03	—	—
369	138785,83	337791,73	138785,83	337791,73	—	—
370	138783,61	337785,84	138783,61	337785,84	—	—
365	138790,03	337782,81	138790,03	337782,81	—	—
292	138669,36	337888,30	138669,36	337888,30	—	—
293	138669,71	337894,29	138669,71	337894,29	—	—
294	138665,43	337894,59	138665,43	337894,59	—	—
295	138663,37	337893,09	138663,37	337893,09	—	—
296	138663,33	337890,54	138663,33	337890,54	—	—
297	138665,07	337888,66	138665,07	337888,66	—	—
292	138669,36	337888,30	138669,36	337888,30	—	—
343	138900,67	337794,28	138900,67	337794,28	—	—
344	138900,67	337799,28	138900,67	337799,28	—	—
345	138899,92	337799,98	138899,92	337799,98	—	—
346	138895,52	337799,98	138895,52	337799,98	—	—
347	138894,67	337799,28	138894,67	337799,28	—	—
348	138894,67	337794,28	138894,67	337794,28	—	—
343	138900,67	337794,28	138900,67	337794,28	—	—
326	139291,49	337610,16	139291,49	337610,16	—	—
327	139294,23	337615,87	139294,23	337615,87	—	—
328	139290,16	337617,56	139290,16	337617,56	—	—
329	139287,40	337611,86	139287,40	337611,86	—	—
326	139291,49	337610,16	139291,49	337610,16	—	—
338	139243,80	337629,82	139243,80	337629,82	—	—
339	139243,80	337634,92	139243,80	337634,92	—	—
340	139241,80	337634,92	139241,80	337634,92	—	—
341	139239,30	337634,92	139239,30	337634,92	—	—
342	139239,30	337629,82	139239,30	337629,82	—	—
338	139243,80	337629,82	139243,80	337629,82	—	—
298	138555,72	337925,88	138555,72	337925,88	—	—
299	138551,69	337930,93	138551,69	337930,93	—	—
300	138548,91	337928,72	138548,91	337928,72	—	—
301	138552,94	337923,68	138552,94	337923,68	—	—
298	138555,72	337925,88	138555,72	337925,88	—	—
330	139284,21	337612,75	139284,21	337612,75	—	—
331	139286,92	337618,45	139286,92	337618,45	—	—
332	139283,74	337620,01	139283,74	337620,01	—	—
333	139281,02	337614,38	139281,02	337614,38	—	—
330	139284,21	337612,75	139284,21	337612,75	—	—

1	2	3	4	5	6	7
378	138766,17	337801,92	138766,17	337801,92	—	—
379	138766,17	337804,92	138766,17	337804,92	—	—
380	138764,92	337805,92	138764,92	337805,92	—	—
381	138762,82	337805,92	138762,82	337805,92	—	—
382	138761,57	337804,92	138761,57	337804,92	—	—
377	138761,57	337801,92	138761,57	337801,92	—	—
378	138766,17	337801,92	138766,17	337801,92	—	—
334	139277,07	337616,50	139277,07	337616,50	—	—
335	139277,07	337621,60	139277,07	337621,60	—	—
336	139274,02	337621,60	139274,02	337621,60	—	—
337	139274,02	337616,50	139274,02	337616,50	—	—
334	139277,07	337616,50	139277,07	337616,50	—	—
349	138892,98	337794,86	138892,98	337794,86	—	—
350	138892,98	337797,71	138892,98	337797,71	—	—
351	138891,86	337798,96	138891,86	337798,96	—	—
352	138890,01	337798,96	138890,01	337798,96	—	—
353	138888,88	337797,71	138888,88	337797,71	—	—
354	138888,88	337794,86	138888,88	337794,86	—	—
349	138892,98	337794,86	138892,98	337794,86	—	—
371	138765,12	337796,62	138765,12	337796,62	—	—
372	138765,11	337798,92	138765,11	337798,92	—	—
373	138763,88	337799,92	138763,88	337799,92	—	—
374	138761,33	337799,92	138761,33	337799,92	—	—
375	138760,11	337798,91	138760,11	337798,91	—	—
376	138760,12	337796,61	138760,12	337796,61	—	—
371	138765,12	337796,62	138765,12	337796,62	—	—
359	138799,40	337783,94	138799,40	337783,94	—	—
360	138800,27	337785,95	138800,27	337785,95	—	—
361	138799,28	337787,20	138799,28	337787,20	—	—
362	138797,26	337788,07	138797,26	337788,07	—	—
363	138795,68	337787,94	138795,68	337787,94	—	—
364	138794,81	337785,92	138794,81	337785,92	—	—
359	138799,40	337783,94	138799,40	337783,94	—	—
276	139642,81	337473,35	139642,81	337473,35	—	—
277	139642,84	337475,55	139642,84	337475,55	—	—
278	139639,04	337475,60	139639,04	337475,60	—	—
279	139639,01	337473,40	139639,01	337473,40	—	—
276	139642,81	337473,35	139642,81	337473,35	—	—
325	139303,27	337607,74	139303,27	337607,74	—	—
320	139303,27	337609,24	139303,27	337609,24	—	—
321	139301,98	337609,99	139301,98	337609,99	—	—
322	139300,69	337609,24	139300,69	337609,24	—	—
323	139300,69	337607,74	139300,69	337607,74	—	—
324	139301,98	337606,99	139301,98	337606,99	—	—
325	139303,27	337607,74	139303,27	337607,74	—	—
316	138161,57	338425,96	138161,57	338425,96	—	—
317	138160,41	338427,41	138160,41	338427,41	—	—
318	138158,65	338426,00	138158,65	338426,00	—	—

1	2	3	4	5	6	7
319	138159,81	338424,57	138159,81	338424,57	—	—
316	138161,57	338425,96	138161,57	338425,96	—	—
312	138335,05	338198,63	138335,05	338198,63	—	—
313	138333,64	338200,05	138333,64	338200,05	—	—
314	138332,22	338198,63	138332,22	338198,63	—	—
315	138333,64	338197,22	138333,64	338197,22	—	—
312	138335,05	338198,63	138335,05	338198,63	—	—
288	138874,10	337804,30	138874,10	337804,30	—	—
289	138874,10	337806,30	138874,10	337806,30	—	—
290	138872,10	337806,30	138872,10	337806,30	—	—
291	138872,10	337804,30	138872,10	337804,30	—	—
288	138874,10	337804,30	138874,10	337804,30	—	—
311	138486,61	338045,25	138486,61	338045,25	—	—
308	138487,72	338046,40	138487,72	338046,40	—	—
309	138486,09	338048,11	138486,09	338048,11	—	—
310	138484,98	338046,96	138484,98	338046,96	—	—
311	138486,61	338045,25	138486,61	338045,25	—	—
355	139348,26	337579,82	139348,26	337579,82	—	—
356	139348,26	337581,12	139348,26	337581,12	—	—
357	139345,76	337581,11	139345,76	337581,11	—	—
358	139345,76	337579,81	139345,76	337579,81	—	—
355	139348,26	337579,82	139348,26	337579,82	—	—
307	138489,13	338042,23	138489,13	338042,23	—	—
302	138490,27	338043,36	138490,27	338043,36	—	—
303	138489,38	338044,32	138489,38	338044,32	—	—
304	138488,25	338043,18	138488,25	338043,18	—	—
305	138488,12	338042,62	138488,12	338042,62	—	—
306	138488,57	338042,08	138488,57	338042,08	—	—
307	138489,13	338042,23	138489,13	338042,23	—	—

**2. Сведения о частях границы уточняемого земельного участка  
с кадастровым номером 15:01:0000000:1398**

Обозначение части границы		Горизонтальное проложение (S), м	Описание прохождения части границ
от т.	до т.		
1	2	3	4
15	16	47,97	—
16	17	11,72	—
17	18	19,10	—
18	19	53,14	—
19	20	9,80	—
20	21	40,67	—
21	22	49,05	—
22	23	55,63	—
23	24	92,52	—
24	25	23,43	—
25	26	3,72	—
26	27	5,38	—
27	28	13,84	—

1	2	3	4
28	29	21,18	—
29	30	11,10	—
30	31	84,00	—
31	32	11,28	—
32	33	1,76	—
33	34	24,01	—
34	35	27,99	—
35	36	13,97	—
36	37	53,51	—
37	38	47,09	—
38	39	12,95	—
39	40	10,56	—
40	н180	26,99	—
н180	н181	3,52	—
н181	н182	3,55	—
н182	н183	2,65	—
н183	н184	14,83	—
н184	н185	2,91	—
н185	н186	11,34	—
н186	н187	43,85	—
н187	н188	11,27	—
н188	н189	58,23	—
н189	н190	6,47	—
н190	н191	2,31	—
н191	н192	65,38	—
н192	н193	5,46	—
н193	н194	2,58	—
н194	н195	2,30	—
н195	н196	75,22	—
н196	н197	4,43	—
н197	н198	84,66	—
н198	н199	17,12	—
н199	н200	12,48	—
н200	н201	7,31	—
н201	н202	9,84	—
н202	н203	7,93	—
н203	н204	14,03	—
н204	н205	19,50	—
н205	н206	19,42	—
н206	н207	16,23	—
н207	56	13,04	—
56	57	33,33	—
57	58	92,49	—
58	59	30,47	—
59	60	29,48	—
60	61	34,99	—
61	62	57,68	—
62	63	83,56	—
63	64	14,66	—
64	65	43,92	—
65	66	49,00	—
66	67	25,56	—
67	68	3,72	—
68	69	67,84	—
69	70	14,89	—
70	71	68,29	—
71	72	11,99	—

<b>1</b>	<b>2</b>	<b>3</b>	<b>4</b>
72	73	43,52	—
73	74	29,42	—
74	75	47,03	—
75	76	66,33	—
76	77	75,97	—
77	78	21,14	—
78	79	93,25	—
79	80	14,85	—
80	81	60,58	—
81	82	31,90	—
82	83	6,70	—
83	84	69,57	—
84	85	3,54	—
85	86	15,98	—
86	87	3,01	—
87	88	13,29	—
88	89	3,63	—
89	90	20,29	—
90	91	1,10	—
91	92	10,00	—
92	93	0,49	—
93	94	22,13	—
94	95	12,16	—
95	96	3,69	—
96	97	17,01	—
97	98	15,30	—
98	99	6,01	—
99	100	18,61	—
100	101	4,51	—
101	102	67,81	—
102	103	7,71	—
103	104	9,60	—
104	105	86,07	—
105	106	15,03	—
106	107	67,00	—
107	108	1,41	—
108	109	19,97	—
109	110	9,42	—
110	111	68,44	—
111	112	37,08	—
112	113	83,95	—
113	114	10,96	—
114	115	12,94	—
115	116	8,56	—
116	117	15,74	—
117	118	14,67	—
118	119	39,90	—
119	120	4,31	—
120	121	20,39	—
121	122	20,61	—
122	123	12,99	—
123	124	6,31	—
124	125	35,16	—
125	126	22,80	—
126	127	2,31	—
127	128	17,40	—
128	129	49,10	—



1	2	3	4
129	130	19,52	—
130	131	14,93	—
131	132	24,20	—
132	133	74,74	—
133	134	11,11	—
134	135	12,87	—
135	136	8,44	—
136	137	14,06	—
137	138	11,12	—
138	139	51,60	—
139	140	25,77	—
140	141	8,24	—
141	142	11,12	—
142	143	38,39	—
143	144	52,71	—
144	145	13,94	—
145	146	16,21	—
146	147	8,30	—
147	148	16,61	—
148	149	21,80	—
149	150	35,20	—
150	151	29,52	—
151	152	29,91	—
152	153	28,32	—
153	154	11,54	—
154	155	12,16	—
155	156	23,60	—
156	157	17,00	—
157	158	4,75	—
158	159	3,18	—
159	160	0,44	—
160	161	42,01	—
161	162	9,43	—
162	163	7,40	—
163	164	36,97	—
164	165	39,30	—
165	166	29,38	—
166	167	23,62	—
167	168	46,93	—
168	169	30,72	—
169	170	45,95	—
170	171	56,95	—
171	172	40,90	—
172	173	36,54	—
173	174	34,20	—
174	175	12,39	—
175	176	10,37	—
176	177	28,55	—
177	178	10,84	—
178	179	103,71	—
179	180	1,63	—
180	181	89,16	—
181	182	48,78	—
182	183	14,34	—
183	184	19,28	—
184	185	9,41	—
185	186	75,68	—

<b>1</b>	<b>2</b>	<b>3</b>	<b>4</b>
186	187	16,45	—
187	188	5,57	—
188	189	4,32	—
189	190	77,58	—
190	191	28,15	—
191	192	16,08	—
192	193	19,80	—
193	194	52,16	—
194	195	20,96	—
195	196	6,36	—
196	197	15,87	—
197	198	12,16	—
198	199	1,21	—
199	200	12,41	—
200	201	31,40	—
201	202	6,67	—
202	203	12,16	—
203	204	22,70	—
204	205	8,57	—
205	206	9,04	—
206	207	5,45	—
207	208	21,64	—
208	209	14,00	—
209	210	42,80	—
210	211	7,85	—
211	212	79,20	—
212	213	3,03	—
213	214	33,39	—
214	215	14,21	—
215	216	66,31	—
216	217	15,25	—
217	218	34,00	—
218	219	3,05	—
219	220	5,11	—
220	221	3,05	—
221	222	1,15	—
222	223	15,30	—
223	224	11,57	—
224	225	14,10	—
225	226	2,78	—
226	227	12,60	—
227	228	7,01	—
228	229	20,99	—
229	230	17,64	—
230	231	11,55	—
231	232	9,24	—
232	233	6,01	—
233	234	4,69	—
234	235	4,21	—
235	236	21,85	—
236	237	5,37	—
237	238	3,80	—
238	239	4,92	—
239	240	5,46	—
240	241	5,03	—
241	242	5,13	—
242	243	17,70	—

1	2	3	4
243	244	11,58	—
244	245	6,33	—
245	246	2,15	—
246	247	4,56	—
247	248	4,39	—
248	249	2,55	—
249	250	5,89	—
250	251	2,66	—
251	252	15,82	—
252	253	17,23	—
253	254	21,31	—
254	255	19,95	—
255	256	26,01	—
256	257	2,99	—
257	258	3,02	—
258	259	18,50	—
259	260	4,97	—
260	261	12,23	—
261	262	71,49	—
262	263	15,08	—
263	264	28,26	—
264	265	6,63	—
265	266	75,98	—
266	267	9,65	—
267	268	78,51	—
268	269	24,60	—
269	270	19,62	—
270	271	13,63	—
271	272	22,31	—
272	273	9,60	—
273	274	37,56	—
274	275	9,03	—
275	1	14,92	—
1	2	6,93	—
2	3	17,99	—
3	4	0,80	—
4	5	16,40	—
5	6	48,43	—
6	7	4,97	—
7	8	10,78	—
8	9	3,91	—
9	10	8,40	—
10	11	6,31	—
11	12	23,44	—
12	13	40,09	—
13	14	7,28	—
14	15	4,86	—
365	366	6,29	—
366	367	1,30	—
367	368	5,10	—
368	369	1,30	—
369	370	6,29	—
370	365	7,10	—
292	293	6,00	—
293	294	4,29	—

1	2	3	4
294	295	2,55	—
295	296	2,55	—
296	297	2,56	—
297	292	4,31	—
343	344	5,00	—
344	345	1,03	—
345	346	4,40	—
346	347	1,10	—
347	348	5,00	—
348	343	6,00	—
326	327	6,33	—
327	328	4,41	—
328	329	6,33	—
329	326	4,43	—
338	339	5,10	—
339	340	2,00	—
340	341	2,50	—
341	342	5,10	—
342	338	4,50	—
298	299	6,46	—
299	300	3,55	—
300	301	6,45	—
301	298	3,55	—
330	331	6,31	—
331	332	3,54	—
332	333	6,25	—
333	330	3,58	—
378	379	3,00	—
379	380	1,60	—
380	381	2,10	—
381	382	1,60	—
382	377	3,00	—
377	378	4,60	—
334	335	5,10	—
335	336	3,05	—
336	337	5,10	—
337	334	3,05	—
349	350	2,85	—
350	351	1,68	—
351	352	1,85	—
352	353	1,69	—
353	354	2,85	—
354	349	4,10	—
371	372	2,30	—
372	373	1,59	—
373	374	2,55	—
374	375	1,58	—
375	376	2,30	—

1	2	3	4
376	371	5,00	—
359	360	2,19	—
360	361	1,59	—
361	362	2,20	—
362	363	1,59	—
363	364	2,20	—
364	359	5,00	—
276	277	2,20	—
277	278	3,80	—
278	279	2,20	—
279	276	3,80	—
325	320	1,50	—
320	321	1,49	—
321	322	1,49	—
322	323	1,50	—
323	324	1,49	—
324	325	1,49	—
316	317	1,86	—
317	318	2,26	—
318	319	1,84	—
319	316	2,24	—
312	313	2,00	—
313	314	2,01	—
314	315	2,00	—
315	312	1,99	—
288	289	2,00	—
289	290	2,00	—
290	291	2,00	—
291	288	2,00	—
311	308	1,60	—
308	309	2,36	—
309	310	1,60	—
310	311	2,36	—
355	356	1,30	—
356	357	2,50	—
357	358	1,30	—
358	355	2,50	—
307	302	1,61	—
302	303	1,31	—
303	304	1,61	—
304	305	0,57	—
305	306	0,70	—
306	307	0,58	—

**3. Общие сведения об уточняемом земельном участке  
с кадастровым номером 15:01:0000000:1398**

№ п/п	Наименование характеристик земельного участка	Значение характеристики
1	2	3
1	Площадь земельного участка ± величина погрешности определения площади ( $P \pm \Delta P$ ), м <sup>2</sup>	90252±—
2	Площадь земельного участка по сведениям Единого государственного реестра недвижимости ( $P_{\text{кад}}$ ), м <sup>2</sup>	93924
3	Оценка расхождения $P$ и $P_{\text{кад}}$ ( $P - P_{\text{кад}}$ ), м <sup>2</sup>	-3672
4	Предельный минимальный и максимальный размер земельного участка ( $P_{\text{мин}}$ и $P_{\text{макс}}$ ), м <sup>2</sup>	—
5	Кадастровый номер или иной номер объекта недвижимости, расположенного на земельном участке	—
6	Иные сведения	—

**1. Сведения о характерных точках границы уточняемого земельного участка  
с кадастровым номером 15:01:0000000:1522**

Зона № —

Обозначение характерных точек границ	Существующие координаты, м		Уточнённые координаты, м		Средняя квадратическая погрешность положения характерной точки ( $M_t$ ), м	Описание закрепления точки
	X	Y	X	Y		
1	2	3	4	5	6	7
569	139172,78	337800,64	139172,78	337800,64	2,50	—
570	139183,44	337802,15	139183,44	337802,15	2,50	—
571	139219,75	337804,66	139219,75	337804,66	2,50	—
572	139277,56	337817,43	139277,56	337817,43	2,50	—
573	139279,08	337811,89	139279,08	337811,89	2,50	—
491	139283,32	337813,25	139283,32	337813,25	2,50	—
490	139295,24	337816,19	139295,24	337816,19	2,50	—
574	139421,70	337850,88	139421,70	337850,88	2,50	—
575	139587,08	337905,71	139587,08	337905,71	2,50	—
576	139681,39	337951,42	139681,39	337951,42	2,50	—
577	139696,72	337958,01	139696,72	337958,01	2,50	—
578	139701,39	337962,02	139701,39	337962,02	2,50	—
579	139722,27	337997,67	139722,27	337997,67	2,50	—
580	139734,95	338017,40	139734,95	338017,40	2,50	—
492	139840,81	338171,96	139840,81	338171,96	2,50	—
493	139834,43	338176,28	139834,43	338176,28	2,50	—
494	139935,89	338831,10	139935,89	338831,10	2,50	—
495	139938,90	338837,66	139938,90	338837,66	2,50	—
496	139944,05	338840,87	139944,05	338840,87	2,50	—
497	139957,05	338843,06	139957,05	338843,06	2,50	—
498	140024,90	338838,38	140024,90	338838,38	2,50	—
499	140041,22	338837,81	140041,22	338837,81	2,50	—
500	140046,85	338836,60	140046,85	338836,60	2,50	—
501	140070,55	338834,56	140070,55	338834,56	2,50	—
502	140077,37	338834,26	140077,37	338834,26	2,50	—
503	140079,86	338835,80	140079,86	338835,80	2,50	—
504	140097,65	338879,23	140097,65	338879,23	2,50	—
505	140188,85	338963,49	140188,85	338963,49	2,50	—

1	2	3	4	5	6	7
506	140265,43	339039,05	140265,43	339039,05	2,50	—
507	140348,55	339138,72	140348,55	339138,72	2,50	—
508	140385,08	339191,70	140385,08	339191,70	2,50	—
509	140389,24	339210,54	140389,24	339210,54	2,50	—
510	140406,96	339279,03	140406,96	339279,03	2,50	—
511	140417,58	339346,40	140417,58	339346,40	2,50	—
512	140416,55	339444,70	140416,55	339444,70	2,50	—
513	140386,74	339664,04	140386,74	339664,04	2,50	—
514	140366,07	339763,15	140366,07	339763,15	2,50	—
515	140298,30	339979,73	140298,30	339979,73	2,50	—
516	140275,29	340066,18	140275,29	340066,18	2,50	—
517	140123,78	340427,11	140123,78	340427,11	2,50	—
518	140097,28	340532,76	140097,28	340532,76	2,50	—
519	140088,49	340643,17	140088,49	340643,17	2,50	—
520	140087,06	340679,41	140087,06	340679,41	2,50	—
521	140058,02	340732,27	140058,02	340732,27	2,50	—
522	140002,16	340766,16	140002,16	340766,16	2,50	—
523	139901,37	340834,91	139901,37	340834,91	2,50	—
524	139898,53	340830,80	139898,53	340830,80	2,50	—
525	139999,40	340761,99	139999,40	340761,99	2,50	—
526	140054,45	340728,59	140054,45	340728,59	2,50	—
527	140082,55	340678,19	140082,55	340678,19	2,50	—
528	140084,00	340642,84	140084,00	340642,84	2,50	—
529	140092,38	340531,80	140092,38	340531,80	2,50	—
530	140119,00	340425,64	140119,00	340425,64	2,50	—
531	140270,62	340064,38	140270,62	340064,38	2,50	—
532	140293,51	339978,29	140293,51	339978,29	2,50	—
533	140361,20	339762,01	140361,20	339762,01	2,50	—
534	140381,79	339663,28	140381,79	339663,28	2,50	—
535	140394,85	339571,16	140394,85	339571,16	2,50	—
536	140411,55	339444,49	140411,55	339444,49	2,50	—
537	140412,61	339346,97	140412,61	339346,97	2,50	—
538	140402,06	339280,07	140402,06	339280,07	2,50	—
539	140380,64	339193,24	140380,64	339193,24	2,50	—
540	140344,65	339141,85	140344,65	339141,85	2,50	—
541	140261,83	339042,52	140261,83	339042,52	2,50	—
542	140185,39	338967,11	140185,39	338967,11	2,50	—
543	140093,82	338882,48	140093,82	338882,48	2,50	—
544	140075,92	338839,38	140075,92	338839,38	2,50	—
545	139957,11	338848,07	139957,11	338848,07	2,50	—
546	139942,73	338845,72	139942,73	338845,72	2,50	—
547	139934,67	338840,42	139934,67	338840,42	2,50	—
548	139931,01	338832,22	139931,01	338832,22	2,50	—
549	139829,99	338179,28	139829,99	338179,28	2,50	—
550	139823,75	338183,50	139823,75	338183,50	2,50	—
551	139718,54	338028,47	139718,54	338028,47	2,50	—
552	139685,62	337975,66	139685,62	337975,66	2,50	—
553	139581,26	337920,91	139581,26	337920,91	2,50	—
554	139545,09	337909,33	139545,09	337909,33	2,50	—
555	139415,07	337870,39	139415,07	337870,39	2,50	—
556	139391,38	337859,10	139391,38	337859,10	2,50	—
557	139378,36	337856,02	139378,36	337856,02	2,50	—
558	139319,72	337842,22	139319,72	337842,22	2,50	—
559	139292,23	337834,94	139292,23	337834,94	2,50	—
560	139275,19	337829,14	139275,19	337829,14	2,50	—
561	139274,95	337826,95	139274,95	337826,95	2,50	—
562	139217,93	337814,49	139217,93	337814,49	2,50	—

1	2	3	4	5	6	7
563	139172,81	337810,65	139172,81	337810,65	2,50	—
564	138922,89	337818,44	138922,89	337818,44	2,50	—
565	138841,84	337825,61	138841,84	337825,61	2,50	—
566	138767,57	337832,93	138767,57	337832,93	2,50	—
567	138765,20	337832,31	138765,20	337832,31	2,50	—
568	138756,68	337837,94	138756,68	337837,94	2,50	—
59	138756,49	337830,32	138756,49	337830,32	0,20	—
58	138786,05	337822,93	138786,05	337822,93	0,20	—
57	138878,08	337813,75	138878,08	337813,75	0,20	—
56	138911,22	337810,17	138911,22	337810,17	0,20	—
н207	—	—	138923,94	337807,32	0,10	—
н208	—	—	138925,91	337808,12	0,10	—
569	139172,78	337800,64	139172,78	337800,64	2,50	—

**2. Сведения о частях границы уточняемого земельного участка  
с кадастровым номером 15:01:000000:1522**

Обозначение части границы		Горизонтальное проложение (S), м	Описание прохождения части границ
от т.	до т.		
1	2	3	4
569	570	10,77	—
570	571	36,40	—
571	572	59,20	—
572	573	5,74	—
573	491	4,45	—
491	490	12,28	—
490	574	131,13	—
574	575	174,23	—
575	576	104,80	—
576	577	16,69	—
577	578	6,16	—
578	579	41,31	—
579	580	23,45	—
580	492	187,34	—
492	493	7,70	—
493	494	662,63	—
494	495	7,22	—
495	496	6,07	—
496	497	13,18	—
497	498	68,01	—
498	499	16,33	—
499	500	5,76	—
500	501	23,79	—
501	502	6,83	—
502	503	2,93	—
503	504	46,93	—
504	505	124,17	—
505	506	107,58	—
506	507	129,78	—
507	508	64,35	—
508	509	19,29	—
509	510	70,75	—
510	511	68,20	—
511	512	98,31	—
512	513	221,36	—
513	514	101,24	—
514	515	226,94	—



1	2	3	4
515	516	89,46	—
516	517	391,44	—
517	518	108,92	—
518	519	110,76	—
519	520	36,27	—
520	521	60,31	—
521	522	65,34	—
522	523	122,00	—
523	524	5,00	—
524	525	122,10	—
525	526	64,39	—
526	527	57,70	—
527	528	35,38	—
528	529	111,36	—
529	530	109,45	—
530	531	391,79	—
531	532	89,08	—
532	533	226,63	—
533	534	100,85	—
534	535	93,04	—
535	536	127,77	—
536	537	97,53	—
537	538	67,73	—
538	539	89,43	—
539	540	62,74	—
540	541	129,33	—
541	542	107,38	—
542	543	124,69	—
543	544	46,67	—
544	545	119,13	—
545	546	14,57	—
546	547	9,65	—
547	548	8,98	—
548	549	660,71	—
549	550	7,53	—
550	551	187,36	—
551	552	62,23	—
552	553	117,85	—
553	554	37,98	—
554	555	135,73	—
555	556	26,24	—
556	557	13,38	—
557	558	60,24	—
558	559	28,44	—
559	560	18,00	—
560	561	2,20	—
561	562	58,37	—
562	563	45,28	—
563	564	250,04	—
564	565	81,37	—
565	566	74,63	—
566	567	2,45	—
567	568	10,21	—
568	59	7,62	—
59	58	30,47	—
58	57	92,49	—
57	56	33,33	—

1	2	3	4
56	н207	13,04	—
н207	н208	2,13	—
н208	569	246,98	—

**3. Общие сведения об уточняемом земельном участке  
с кадастровым номером 15:01:0000000:1522**

№ п/п	Наименование характеристик земельного участка	Значение характеристики
1	2	3
1	Площадь земельного участка ± величина погрешности определения площади ( $P \pm \Delta P$ ), м <sup>2</sup>	33085±—
2	Площадь земельного участка по сведениям Единого государственного реестра недвижимости (Ркад), м <sup>2</sup>	33469
3	Оценка расхождения Р и Ркад ( $P - P_{кад}$ ), м <sup>2</sup>	-384
4	Предельный минимальный и максимальный размер земельного участка (Рмин и Рмакс), м <sup>2</sup>	—
5	Кадастровый номер или иной номер объекта недвижимости, расположенного на земельном участке	—
6	Иные сведения	—

**1. Сведения о характерных точках границы уточняемого земельного участка  
с кадастровым номером 15:01:0114005:231**

Зона № —

Обозначение характерных точек границ	Существующие координаты, м		Уточнённые координаты, м		Средняя квадратическая погрешность положения характерной точки (M <sub>t</sub> ), м	Описание закрепления точки
	X	Y	X	Y		
1	2	3	4	5	6	7
н177	—	—	139297,18	337681,22	0,10	—
н176	—	—	139299,95	337687,63	0,10	—
н55	—	—	139295,32	337689,57	0,10	—
н54	—	—	139292,74	337683,54	0,10	—
н209	—	—	139292,57	337683,15	0,10	—
н177	—	—	139297,18	337681,22	0,10	—

**2. Сведения о частях границы уточняемого земельного участка  
с кадастровым номером 15:01:0114005:231**

Обозначение части границы		Горизонтальное проложение (S), м	Описание прохождения части границ
от т.	до т.		
1	2	3	4
н177	н176	6,98	—
н176	н55	5,02	—
н55	н54	6,56	—
н54	н209	0,43	—
н209	н177	5,00	—

**3. Общие сведения об уточняемом земельном участке  
с кадастровым номером 15:01:0114005:231**

№ п/п	Наименование характеристик земельного участка	Значение характеристики
1	2	3

1	2	3
1	Площадь земельного участка $\pm$ величина погрешности определения площади ( $P \pm \Delta P$ ), м <sup>2</sup>	35 $\pm$ —
2	Площадь земельного участка по сведениям Единого государственного реестра недвижимости ( $P_{\text{кад}}$ ), м <sup>2</sup>	35
3	Оценка расхождения $P$ и $P_{\text{кад}}$ ( $P - P_{\text{кад}}$ ), м <sup>2</sup>	0
4	Предельный минимальный и максимальный размер земельного участка ( $P_{\text{мин}}$ и $P_{\text{макс}}$ ), м <sup>2</sup>	—
5	Кадастровый номер или иной номер объекта недвижимости, расположенного на земельном участке	—
6	Иные сведения	—

**1. Сведения о характерных точках границы уточняемого земельного участка с кадастровым номером 15:01:0114005:354**

Зона № —

Обозначение характерных точек границ	Существующие координаты, м		Уточнённые координаты, м		Средняя квадратическая погрешность положения характерной точки ( $M_t$ ), м	Описание закрепления точки
	X	Y	X	Y		
1	2	3	4	5	6	7
н210	—	—	139319,60	337701,20	0,10	—
н60	—	—	139317,09	337706,65	0,10	—
н211	—	—	139306,13	337701,76	0,10	—
н212	—	—	139308,61	337696,32	0,10	—
н210	—	—	139319,60	337701,20	0,10	—

**2. Сведения о частях границы уточняемого земельного участка с кадастровым номером 15:01:0114005:354**

Обозначение части границы		Горизонтальное проложение (S), м	Описание прохождения части границ
от т.	до т.		
1	2	3	4
н210	н60	6,00	—
н60	н211	12,00	—
н211	н212	5,98	—
н212	н210	12,02	—

**3. Общие сведения об уточняемом земельном участке с кадастровым номером 15:01:0114005:354**

№ п/п	Наименование характеристик земельного участка	Значение характеристики
1	2	3
1	Площадь земельного участка $\pm$ величина погрешности определения площади ( $P \pm \Delta P$ ), м <sup>2</sup>	72 $\pm$ —
2	Площадь земельного участка по сведениям Единого государственного реестра недвижимости ( $P_{\text{кад}}$ ), м <sup>2</sup>	72
3	Оценка расхождения $P$ и $P_{\text{кад}}$ ( $P - P_{\text{кад}}$ ), м <sup>2</sup>	0
4	Предельный минимальный и максимальный размер земельного участка ( $P_{\text{мин}}$ и $P_{\text{макс}}$ ), м <sup>2</sup>	—
5	Кадастровый номер или иной номер объекта недвижимости, расположенного на земельном участке	15:01:0114005:232, 15:01:0114005:233, 15:01:0114005:209, 15:01:0114005:361
6	Иные сведения	—

**1. Сведения о характерных точках границы уточняемого земельного участка  
с кадастровым номером 15:01:0114005:358**

Зона № —

Обозначение характерных точек границ	Существующие координаты, м		Уточнённые координаты, м		Средняя квадратическая погрешность положения характерной точки (M <sub>i</sub> ), м	Описание закрепления точки
	X	Y	X	Y		
1	2	3	4	5	6	7
н164	—	—	139244,32	337691,58	0,10	—
н51	—	—	139246,45	337698,17	0,10	—
н50	—	—	139246,24	337698,25	0,10	—
н49	—	—	139241,01	337699,86	0,10	—
н48	—	—	139239,07	337693,63	0,10	—
н47	—	—	139238,99	337693,39	0,10	—
н164	—	—	139244,32	337691,58	0,10	—

**2. Сведения о частях границы уточняемого земельного участка  
с кадастровым номером 15:01:0114005:358**

Обозначение части границы		Горизонтальное проложение (S), м	Описание прохождения части границ
от т.	до т.		
1	2	3	4
н164	н51	6,93	—
н51	н50	0,22	—
н50	н49	5,47	—
н49	н48	6,53	—
н48	н47	0,25	—
н47	н164	5,63	—

**3. Общие сведения об уточняемом земельном участке  
с кадастровым номером 15:01:0114005:358**

№ п/п	Наименование характеристик земельного участка	Значение характеристики
1	2	3
1	Площадь земельного участка ± величина погрешности определения площади (P ± ΔP), м <sup>2</sup>	39±—
2	Площадь земельного участка по сведениям Единого государственного реестра недвижимости (P <sub>кад</sub> ), м <sup>2</sup>	39
3	Оценка расхождения P и P <sub>кад</sub> (P – P <sub>кад</sub> ), м <sup>2</sup>	0
4	Предельный минимальный и максимальный размер земельного участка (P <sub>мин</sub> и P <sub>макс</sub> ), м <sup>2</sup>	—
5	Кадастровый номер или иной номер объекта недвижимости, расположенного на земельном участке	15:01:0114005:369
6	Иные сведения	—

## 2.4 Сведения об образуемых земельных участках.

1. Сведения о характерных точках границ образуемых земельных участков				
Обозначение земельного участка :ЗУ1				
Зона № —				
Обозначение характерных точек границ	Координаты, м		Средняя квадратическая погрешность положения характерной точки ( $M_i$ ), м	Описание закрепления точки
	X	Y		
1	2	3	4	5
н1	139169,51	337726,54	0,10	—
н2	139173,92	337737,70	0,10	—
н3	139158,48	337743,54	0,10	—
н4	139154,07	337732,38	0,10	—
н5	139166,60	337727,64	0,10	—
н1	139169,51	337726,54	0,10	—
2. Сведения о частях границ образуемых земельных участков				
Обозначение земельного участка :ЗУ1				
Обозначение части границ		Горизонтальное проложение ( $S$ ), м	Описание прохождения части границы	
от т.	до т.			
1	2	3	4	
н1	н2	12,00	—	
н2	н3	16,51	—	
н3	н4	12,00	—	
н4	н5	13,40	—	
н5	н1	3,11	—	
3. Сведения об образовании земельных участков путем перераспределения				
Обозначение земельного участка :ЗУ1				
1	Источник образования		Сведения о частях земельных участков (территориях) включаемых в состав образуемого земельного участка	
	Кадастровый номер земельного участка (учетный номер кадастрового квартала)	Площадь (P), м <sup>2</sup>	Обозначение	Площадь (P), м <sup>2</sup>
2	3	4	5	
1.	—	—	—	—
4. Общие сведения об образуемых земельных участках				
Обозначение земельного участка :ЗУ1				
№ п/п	Наименование характеристик земельного участка	Значение характеристики		
1	2	3		
1	Адрес земельного участка	—		
2	Местоположение земельного участка в структурированном виде в соответствии с федеральной информационной адресной системой (при отсутствии адреса земельного участка)	—		
	Дополнительные сведения о местоположении земельного участка	—		
3	Категория земель	—		
4	Вид разрешенного использования	—		
5	Площадь земельного участка ± величина погрешности определения площади ( $P \pm \Delta P$ ), м <sup>2</sup>	198±—		

1	2	3
6	Предельный минимальный и максимальный размер земельного участка (Р <sub>мин</sub> ) и (Р <sub>макс</sub> ), м <sup>2</sup>	—
7	Кадастровые или иные номера объектов недвижимости, расположенных на земельном участке	—
8	Условный номер земельного участка	—
	Учетный номер проекта межевания территории	—
	Реестровый номер границ	—
9	Иные сведения	—

1. Сведения о характерных точках границ образуемых земельных участков				
Обозначение земельного участка :ЗУ2				
Зона № —				
Обозначение характерных точек границ	Координаты, м		Средняя квадратическая погрешность положения характерной точки (M <sub>t</sub> ), м	Описание закрепления точки
	X	Y		
1	2	3	4	5
н4	139154,07	337732,38	0,10	—
н3	139158,48	337743,54	0,10	—
н6	139137,94	337751,31	0,10	—
н7	139133,55	337740,14	0,10	—
н4	139154,07	337732,38	0,10	—

2. Сведения о частях границ образуемых земельных участков				
Обозначение земельного участка :ЗУ2				
Обозначение части границ от т.	до т.	Горизонтальное проложение (S), м	Описание прохождения части границы	
			1	2
1	2	3	4	
н4	н3	12,00	—	—
н3	н6	21,96	—	—
н6	н7	12,00	—	—
н7	н4	21,94	—	—

3. Сведения об образовании земельных участков путем перераспределения				
Обозначение земельного участка :ЗУ2				
1	Источник образования		Сведения о частях земельных участков (территориях) включаемых в состав образуемого земельного участка	
	Кадастровый номер земельного участка (учетный номер кадастрового квартала)	Площадь (P), м <sup>2</sup>	Обозначение	Площадь (P), м <sup>2</sup>
1	2	3	4	5
1.	—	—	—	—

4. Общие сведения об образуемых земельных участках		
Обозначение земельного участка :ЗУ2		
№ п/п	Наименование характеристик земельного участка	Значение характеристики
1	2	3
1	Адрес земельного участка	—
2	Местоположение земельного участка в структурированном виде в соответствии с федеральной информационной адресной системой (при отсутствии адреса земельного участка)	—
	Дополнительные сведения о местоположении земельного участка	—

1	2	3
3	Категория земель	—
4	Вид разрешенного использования	—
5	Площадь земельного участка ± величина погрешности определения площади (Р ± ΔР), м <sup>2</sup>	263±—
6	Предельный минимальный и максимальный размер земельного участка (Р <sub>мин</sub> ) и (Р <sub>макс</sub> ), м <sup>2</sup>	—
7	Кадастровые или иные номера объектов недвижимости, расположенных на земельном участке	—
8	Условный номер земельного участка	—
	Учетный номер проекта межевания территории	—
	Реестровый номер границ	—
9	Иные сведения	—

### 1. Сведения о характерных точках границ образуемых земельных участков

Обозначение земельного участка :ЗУЗ

Зона № —

Обозначение характерных точек границ	Координаты, м		Средняя квадратическая погрешность положения характерной точки (M <sub>i</sub> ), м	Описание закрепления точки
	X	Y		
1	2	3	4	5
н7	139133,55	337740,14	0,10	—
н6	139137,94	337751,31	0,10	—
н8	139107,50	337762,96	0,10	—
н9	139103,03	337751,69	0,10	—
н10	139115,00	337747,16	0,10	—
н7	139133,55	337740,14	0,10	—

### 2. Сведения о частях границ образуемых земельных участков

Обозначение земельного участка :ЗУЗ

Обозначение части границ		Горизонтальное проложение (S), м	Описание прохождения части границы
от т.	до т.		
1	2	3	4
н7	н6	12,00	—
н6	н8	32,59	—
н8	н9	12,12	—
н9	н10	12,80	—
н10	н7	19,83	—

### 3. Сведения об образовании земельных участков путем перераспределения

Обозначение земельного участка :ЗУЗ

1	Источник образования		Сведения о частях земельных участков (территориях) включаемых в состав образуемого земельного участка	
	Кадастровый номер земельного участка (учетный номер кадастрового квартала)	Площадь (P), м <sup>2</sup>	Обозначение	Площадь (P), м <sup>2</sup>
1	2	3	4	5
1.	—	—	—	—

### 4. Общие сведения об образуемых земельных участках

Обозначение земельного участка :ЗУЗ

№ п/п	Наименование характеристик земельного участка	Значение характеристики
1	2	3
1	Адрес земельного участка	—

1	2	3
2	Местоположение земельного участка в структурированном виде в соответствии с федеральной информационной адресной системой (при отсутствии адреса земельного участка)	—
	Дополнительные сведения о местоположении земельного участка	—
3	Категория земель	—
4	Вид разрешенного использования	—
5	Площадь земельного участка $\pm$ величина погрешности определения площади ( $P \pm \Delta P$ ), м <sup>2</sup>	393 $\pm$ —
6	Предельный минимальный и максимальный размер земельного участка ( $P_{\text{мин}}$ и $P_{\text{макс}}$ ), м <sup>2</sup>	—
7	Кадастровые или иные номера объектов недвижимости, расположенных на земельном участке	—
8	Условный номер земельного участка	—
	Учетный номер проекта межевания территории	—
	Реестровый номер границ	—
9	Иные сведения	—

Заключение: проектом межевания образованы 3 новых земельных участка и уточнены границы 35-ти существующих участков. Необходимость в уточнении (изменении исходной конфигурации и площади) границ участков обусловлена образованием участков детской и спортивной площадок, а так же установлением фактических границ и площади существующих земельных участков.

Уточнение местоположения границ и образование земельных участков осуществляется:

-на основании данных о местоположении и площади участков, установленных в государственном кадастре недвижимости;

- в соответствии с предельными параметрами, установленными градостроительными регламентами территориальной зоны Ж-3, О-2, Р .

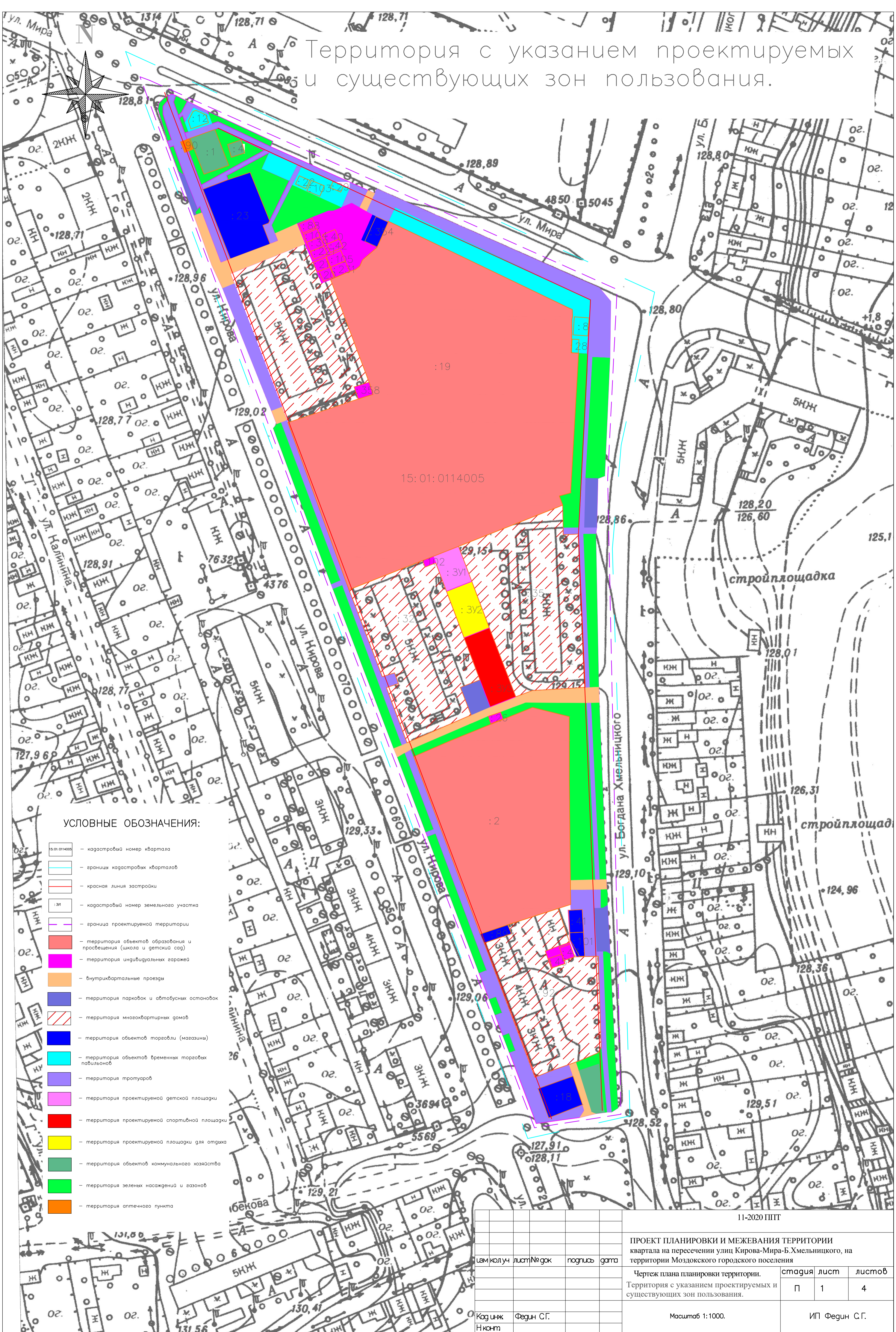


## 2.5. Перечень используемых нормативно-технических документов

- Градостроительный кодекс РФ от 29.12.2004 г. №190-ФЗ (в ред. от 03.07.2016);
- Земельный кодекс РФ от 25.10.2001 г. №136-ФЗ (в ред. от 03.07.2016) (с изм. и доп., вступ. в силу с 01.01.2017);
- Федеральный закон от 21.02.1992г. №2395-1 «О недрах»;
- Федеральный закон от 24.07.2007 г. №221-ФЗ «О государственном кадастре недвижимости» (в ред. от 03.07.2016 N 361-ФЗ);
- Федеральный закон от 22.07.2008 №123-ФЗ «Технический регламент о требованиях пожарной безопасности»;
- Генеральный план Моздокского городского поселения ,утвержденный Решением Собрания представителей Моздокского городского поселения от 18.05.2011г. №207 «Об утверждении Генерального плана и Правил землепользования и застройки Моздокского городского поселения» ;
- Правила землепользования и застройки Моздокского городского поселения утвержденные Решением Собрания представителей Моздокского городского поселения от 18.05.2011г. №207 «Об утверждении Генерального плана и Правил землепользования и застройки Моздокского городского поселения»,в редакции от 15.10.2019г.;
- Классификатор видов разрешенного использования земельных участков, утв. Приказом Минэкономразвития РФ от 1.09.2014 г. №540;
- СП 42.13330.2011 Актуализированная редакция СНиП 2.07.01-89\*«Градостроительство. Планировка и застройка городских и сельских поселений», утв. Приказом Минрегиона РФ от 28.12.2010 N 820;
- РДС 30-201-98 Инструкция о порядке проектирования и установления красных линий в городах и других поселениях РФ, введен 1998-07-01;
- СП 113.13330.2012 Стоянки автомобилей. Актуализированная редакция СНиП 21-02-99\* (с Изменением N 1);
- СНиП II-А.3-71 "Детские ясли-сады. Нормы проектирования"
- СП 59.13330.2012 Доступность зданий и сооружений для маломобильных групп населения. Актуализированная редакция СНиП 35-01-2001 (с Изменением N 1);
- СП 30-101-98 Методические указания по расчету нормативных размеров земельных участков в кондоминиумах;
- СНиП II-А.11-70 Спортивные сооружения. Нормы проектирования.
- «Правила установления охранных зон объектов электросетевого хозяйства и особых условий использования земельных участков, расположенных в границах таких зон» утв. постановлением Правительства РФ №160 от 24.02.2009;
- Рекомендации по проектированию улиц и дорог городов и сельских поселений Составлены к главе СНиП 2.07.01-89 "Градостроительство. Планировка и застройка городских и сельских поселений";
- СП 21.13330.2012. «Свод правил. Здания и сооружения на подрабатываемых территориях и просадочных грунтах. Актуализированная редакция СНиП 2.01.09-91» (утв. Приказом Минрегиона России от 29.12.2011 N 624),
- Инструкция по защите зданий от проникновения метана утверждена Министерством угольной промышленности СССР 15.06.1973 г.
- СП 14.13330.2014 Строительство в сейсмических районах СНиП II-7-81\* (актуализированного СНиП II-7-81\* "Строительство в сейсмических районах" (СП 14.13330.2011)) (с Изменением N 1);
- СанПиН 2.1.4.1110-02 «Зоны санитарной охраны источников водоснабжения и водопроводов питьевого назначения»
- СП 124.13330.2012 Тепловые сети. Актуализированная редакция СНиП 41-02-2003
- СП 32.13330.2012 «Канализация. Наружные сети и сооружения» Актуализированная редакция СНиП 2.04.03-85;
- ГОСТ Р 22.0.06-95 Безопасность в чрезвычайных ситуациях. Источники природных чрезвычайных ситуаций. Поражающие факторы. Номенклатура параметров поражающих воздействий.

## ГРАФИЧЕСКИЕ МАТЕРИАЛЫ

# Территория с указанием проектируемых и существующих зон пользования.



## УСЛОВНЫЕ ОБОЗНАЧЕНИЯ:

- кадастровый номер квартала
- границы кадастровых кварталов
- красная линия застройки
- кадастровый номер земельного участка
- граница проектируемой территории
- территория объектов образования и просвещения (школа и детский сад)
- территория индивидуальных гаражей
- внутриквартальные проезды
- территория парковок и автобусных остановок
- территория многоквартирных домов
- территория объектов торговли (магазины)
- территория объектов временных торговых павильонов
- территория тротуаров
- территория проектируемой детской площадки
- территория проектируемой спортивной площадки
- территория проектируемой площадки для отдыха
- территория объектов коммунального хозяйства
- территория зеленых насаждений и газонов
- территория оптического пункта

11-2020 ПИТ			
ПРОЕКТ ПЛАНИРОВКИ И МЕЖЕВАНИЯ ТЕРРИТОРИИ квартала на пересечении улиц Кирова-Мира-Б.Хмельницкого, на территории Моздокского городского поселения			
Чертеж плана планировки территории.	стадия	лист	листо́в
Территория с указанием проектируемых и существующих зон пользования.	П	1	4
Кад инж. Федун С.Г. Н.конт.	Масштаб 1:1000.		ИП Федун С.Г.

# Существующее состояние территории.



## УСЛОВНЫЕ ОБОЗНАЧЕНИЯ:

- кадастровый номер квартала
- границы кадастровых кварталов
- красная линия застройки
- кадастровый номер земельного участка
- граница проектируемой территории
- границы существующих земельных участков

11-2020 ПИТ

ПРОЕКТ ПЛАНИРОВКИ И МЕЖЕВАНИЯ ТЕРРИТОРИИ  
квартала на пересечении улиц Кирова-Мира-Б.Хмельницкого, на  
территории Моздокского городского поселения

Чертеж плана планировки территории.  
Существующее состояние территории.

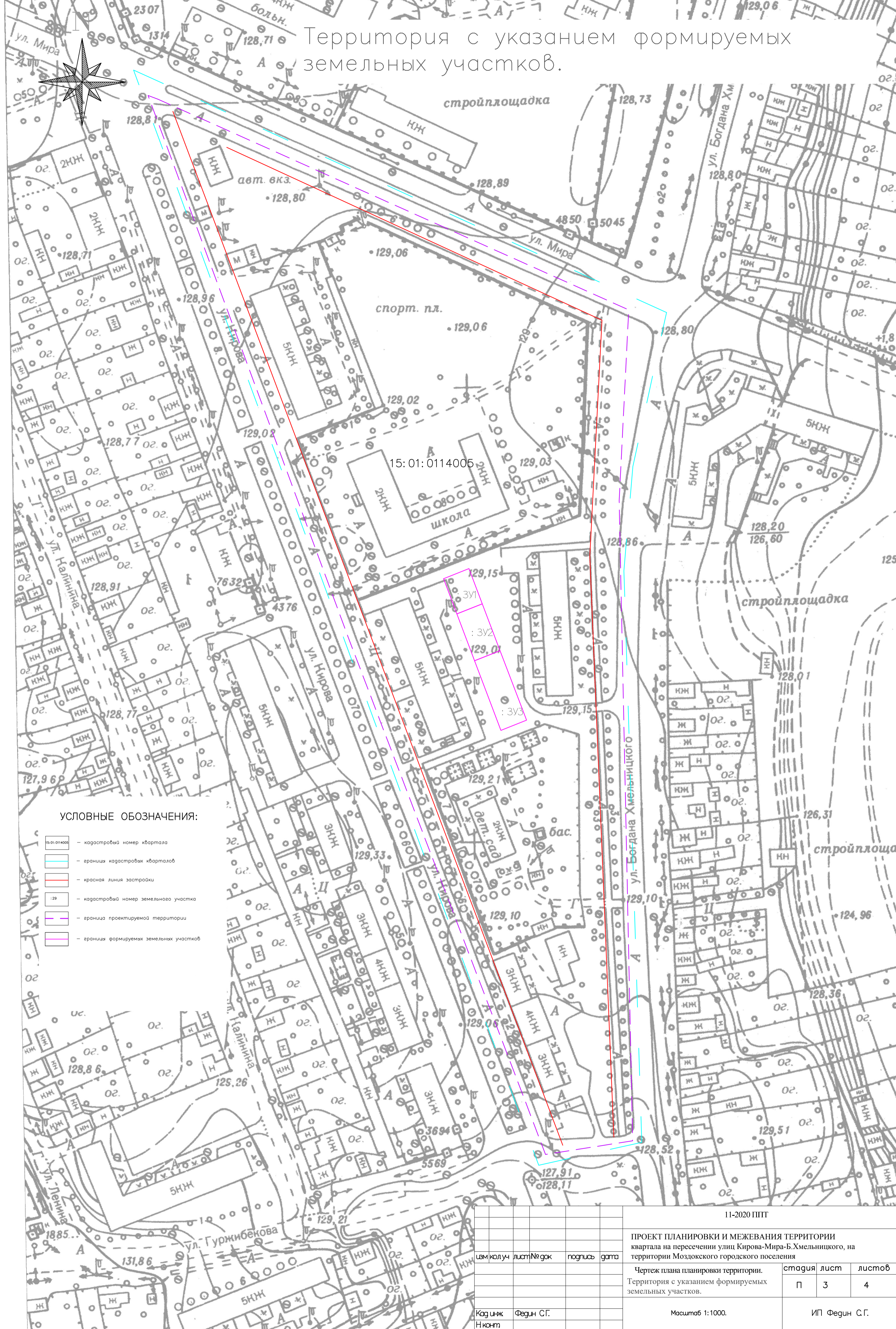
стадия	лист	листо́в
П	2	4

Кад инж. Федун С.Г.  
Н.конт.

Масштаб 1:1000.

ИП Федун С.Г.

Территория с указанием формируемых земельных участков.



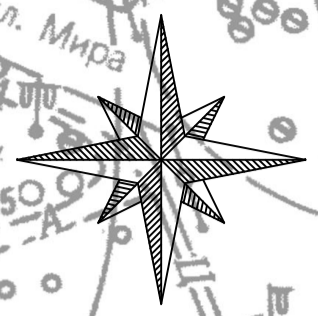
УСЛОВНЫЕ ОБОЗНАЧЕНИЯ:

- 15:01:0114005 - кадастровый номер квартала
- границы кадастровых кварталов
- красная линия застройки
- 129 - кадастровый номер земельного участка
- граница проектируемой территории
- граница формируемых земельных участков

15:01:0114005

				11-2020 ППТ					
ПРОЕКТ ПЛАНИРОВКИ И МЕЖЕВАНИЯ ТЕРРИТОРИИ квартала на пересечении улиц Кирова-Мира-Б.Хмельницкого, на территории Моздокского городского поселения									
Имя				кол	лист	№	год	подпись	дата
				Чертеж плана планировки территории.			стадия	лист	листо
				Территория с указанием формируемых земельных участков.			П	3	4
Кад инж.	Федун С.Г.				Масштаб 1:1000.			ИП Федун С.Г.	

Территория с указанием исправляемых земельных участков.



15:01:0114005

УСЛОВНЫЕ ОБОЗНАЧЕНИЯ:

- 15:01:0114005 - кадастровый номер квартала
- границы кадастровых кварталов
- красная линия застройки
- кадастровый номер земельного участка
- граница проектируемой территории
- исправленные земельные участки
- исходные земельные участки

11-2020 ПИТ

ПРОЕКТ ПЛАНИРОВКИ И МЕЖЕВАНИЯ ТЕРРИТОРИИ квартала на пересечении улиц Кирова-Мира-Б.Хмельницкого, на территории Моздокского городского поселения

Чертеж плана планировки территории. Территория с указанием исправляемых земельных участков.

стадия	лист	листо́в
П	4	4

Кад инж. Федун С.Г.  
Н.конт.

Масштаб 1:1000.

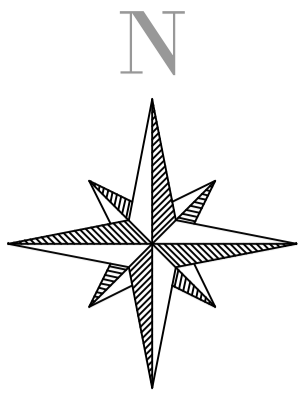
ИП Федун С.Г.

# Проектируемое положение территории на ортофотоплане г.Моздока (М1:500).

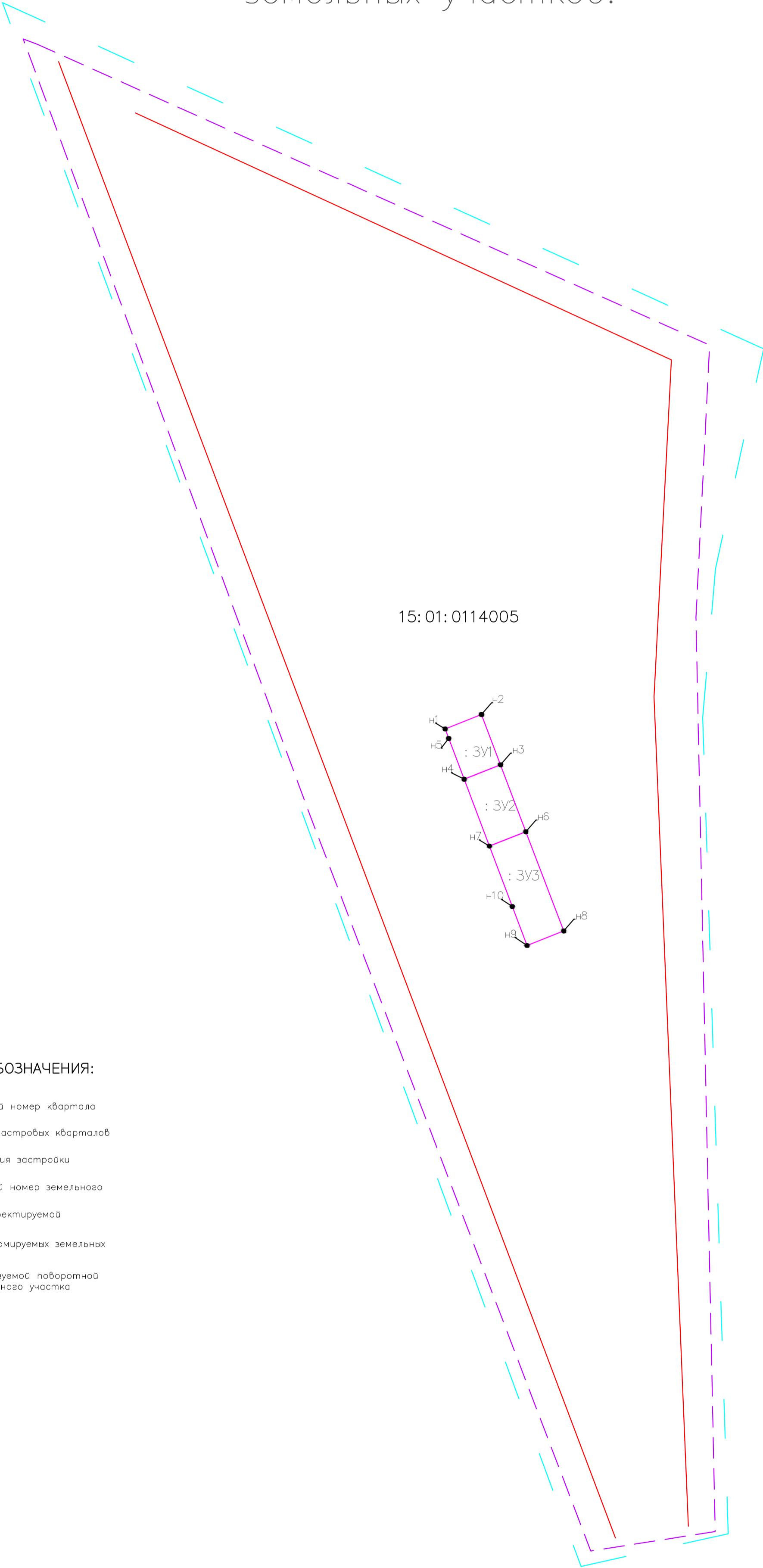


- УСЛОВНЫЕ ОБОЗНАЧЕНИЯ:**
- кадастровый номер квартала
  - границы кадастровых кварталов
  - красная линия застройки
  - :ЗН - кадастровый номер земельного участка
  - граница проектируемой территории
  - + - территория объектов образования и просвещения (школы и детский сад)
  - территория индивидуальных гаражей
  - внутриквартальные проезды
  - территория парковок и автобусных остановок
  - территория многоквартирных домов
  - территория объектов торговли (магазины)
  - территория объектов временных торговых павильонов
  - территория тротуаров
  - территория проектируемой детской площадки
  - территория проектируемой спортивной площадки
  - территория проектируемой площадки для отдыха
  - территория объектов коммунального хозяйства
  - территория зеленых насаждений и газонов
  - территория аптечного пункта

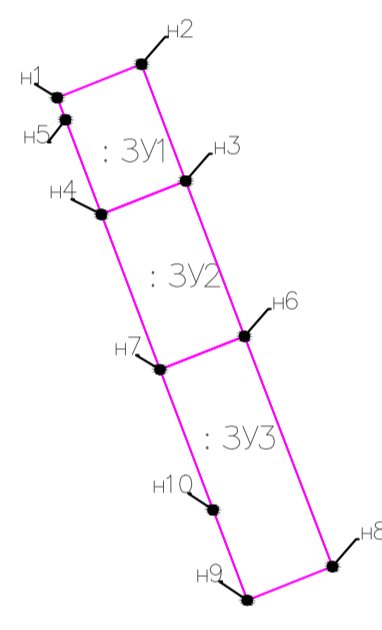
					11-2020 ППТ						
					ПРОЕКТ ПЛАНИРОВКИ И МЕЖЕВАНИЯ ТЕРРИТОРИИ на пересечении улиц Кирова-Мира-Б.Хмельницкого, на территории Моздокского городского поселения						
Изм		кол.уч		лист		№ докум		подпись		дата	
					Чертеж плана планировки территории. Проектируемое положение территории на ортофотоплане г.Моздока.		стадия	лист	листо́в		
					П		1	1			
Кад инж		Федун С.Г.		Н.конт		Масштаб 1:1000.		ИП Федун С.Г.			



# Территория с указанием формируемых земельных участков.



15:01:0114005



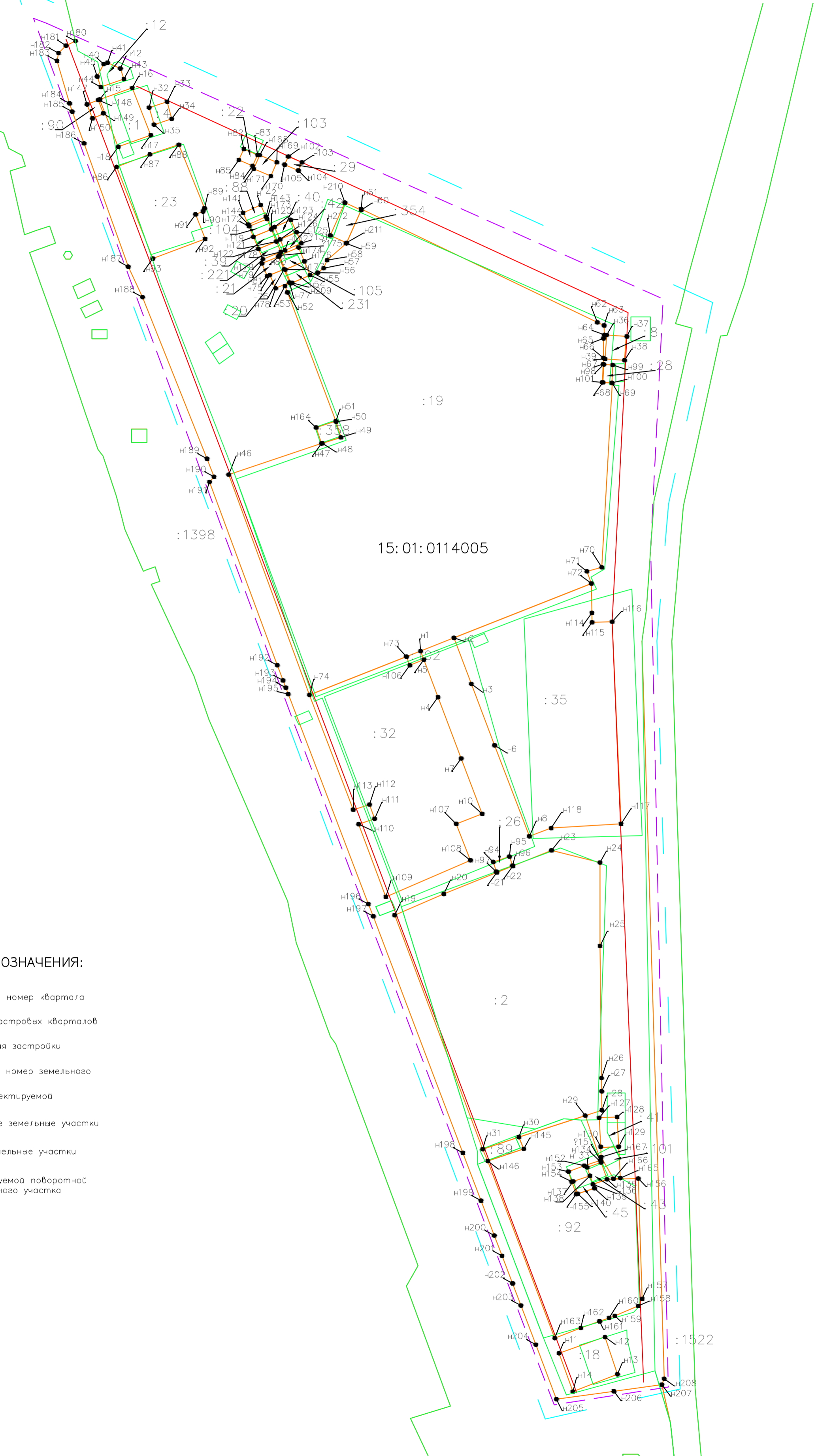
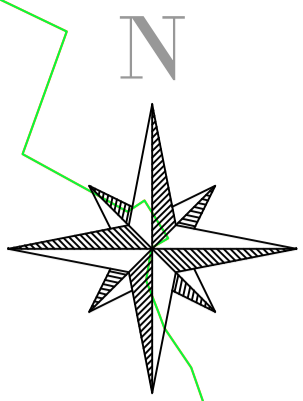
### УСЛОВНЫЕ ОБОЗНАЧЕНИЯ:

- 15:01:0114005 – кадастровый номер квартала
- границы кадастровых кварталов
- красная линия застройки
- :ЗУ – кадастровый номер земельного участка
- граница проектируемой территории
- границы формируемых земельных участков
- H1 – номер образуемой поворотной точки земельного участка

					11-2020 ПМТ			
					ПРОЕКТ ПЛАНИРОВКИ И МЕЖЕВАНИЯ ТЕРРИТОРИИ квартала на пересечении улиц Кирова-Мира-Б.Хмельницкого, на территории Моздокского городского поселения			
Изм/кол	уч	лист	№ докум	подпись	дата			
						Чертеж плана межевания территории. Территория с указанием формируемых земельных участков.		
						П	1	2
Кад инж.		Федун С.Г.				Масштаб 1:1000.		ИП Федун С.Г.
Н конт								



# Территория с указанием исправляемых земельных участков.



## УСЛОВНЫЕ ОБОЗНАЧЕНИЯ:

- 15:01:0114005 – кадастровый номер квартала
- границы кадастровых кварталов
- красная линия застройки
- :29 – кадастровый номер земельного участка
- граница проектируемой территории
- исправленные земельные участки
- исходные земельные участки
- n 1 – номер образуемой поворотной точки земельного участка

11-2020 ПМТ			
ПРОЕКТ ПЛАНИРОВКИ И МЕЖЕВАНИЯ ТЕРРИТОРИИ квартала на пересечении улиц Кирова-Мира-Б.Хмельницкого, на территории Моздокского городского поселения			
Изм/кол.уч	лист/№ док	подпись	дата
Чертеж плана межевания территории.		стадия	лист
Территория с указанием исправляемых земельных участков.		П	2
Кад. инж.	Федун С.Г.	Масштаб 1:1000.	
Н. конт.		ИП Федун С.Г.	

## ПРИЛОЖЕНИЯ



ЦÆГАТ ИРЫСТОН - АЛАНИЙЫ РЕСПУБЛИКÆЙЫ  
МÆЗДÆДЖЫ ГОРÆТЫ БЫНÆТТОН ХИУЫНАФФÆЙЫ АДМИНИСТРАЦИ  
**УЫНАФФÆ**

## **ПОСТАНОВЛЕНИЕ**

Администрация местного самоуправления  
Моздокского городского поселения  
Республики Северная Осетия - Алания

№ 457

от « 22 » 06 2020г.

О подготовке проекта внесения изменений  
в документацию по планировке и межеванию  
территории квартала на пересечении улиц  
Кирова-Мира-Б. Хмельницкого

В целях обеспечения устойчивого развития территории, выделения элементов планировочной структуры, установления границ земельных участков, предназначенных для строительства, в соответствии со ст. 46 Градостроительного кодекса РФ, Федеральным законом от 06.10.2003г. № 131-ФЗ «Об общих принципах организации местного самоуправления в Российской Федерации», Уставом муниципального образования Моздокского городского поселения Моздокского района Республики Северная Осетия - Алания, Положением о порядке организации и проведения публичных слушаний в Моздокском городском поселении, утвержденным решением Собрания представителей Моздокского городского поселения от 23.06.2006г. № 205, Положением о проведении общественных обсуждений или публичных слушаний в области градостроительной деятельности, утвержденным решением Собрания представителей Моздокского городского поселения от 17.06.2013г. № 85, Правилами землепользования и застройки Моздокского городского поселения, утвержденными решением Собрания представителей Моздокского городского поселения от 18.05.2011г. № 207, Постановлением администрации местного самоуправления Моздокского городского поселения от 16.08.2016г. № 1508 «Об утверждении Порядка подготовки и утверждения документации по планировке территории муниципального образования-Моздокское городское поселение», на основании протокола заседания комиссии, протокола и заключения комиссии по организации проведения общественных обсуждений или публичных слушаний в области градостроительной деятельности при администрации местного самоуправления Моздокского городского поселения от 03.06.2020г. № 9,

**ПОСТАНОВЛЯЮ:**

1. Приступить к подготовке проекта внесения изменений в документацию по планировке и межеванию территории квартала на пересечении улиц Кирова-Мира-Б. Хмельницкого.

2. Заинтересованные лица в подготовке проекта внесения изменений в документацию по планировке и межеванию территории квартала на пересечении улиц Кирова-Мира-Б. Хмельницкого, вправе представить в письменном виде свои предложения и замечания о порядке, сроках подготовки и содержании документации по планировке территории в администрацию местного самоуправления Моздокского городского поселения по адресу: г. Моздок, ул. Кирова, 37, адрес электронной почты: [mozdok@bk.ru](mailto:mozdok@bk.ru) в течение 30 дней со дня опубликования данного постановления.

3. Отделу архитектуры и градостроительства осуществлять проверку поступивших предложений по проекту внесения изменений в документацию по планировке и межеванию территории квартала на пересечении улиц Кирова-Мира-Б. Хмельницкого.

4. Представить разработанный проект внесения изменений в документацию по планировке и межеванию территории квартала на пересечении улиц Кирова-Мира-Б. Хмельницкого в администрацию местного самоуправления Моздокского городского поселения для осуществления проверки.

5. Настоящее постановление подлежит опубликованию в средствах массовой информации и размещению на официальном сайте администрации местного самоуправления Моздокского городского поселения в сети интернет /[www.mozdok-osetia.ru/](http://www.mozdok-osetia.ru/).

6. Контроль выполнения данного постановления оставляю за собой.

Глава администрации  
местного самоуправления  
Моздокского городского поселения



Т.В. Бураев