

**Кадастровый инженер – индивидуальный предприниматель Федин С.Г.**

Свидетельство индивидуального предпринимателя 15 №1000087842

---

**363700, РСО-Алания, г. Моздок, ул. Садовая, 49 «а», тел. 8-919-429-30-07**

**Заказчик: Администрация местного самоуправления Моздокского  
района Республики Северная Осетия-Алания**

**ДОКУМЕНТАЦИЯ  
ПО ПЛАНИРОВКЕ ТЕРРИТОРИИ**

**ПРОЕКТ ПЛАНИРОВКИ И МЕЖЕВАНИЯ  
ТЕРРИТОРИИ**

**Местоположение: РСО-Алания, г. Моздок, в границах  
квартала по ул. Коммунальная и ул.Юбилейная.**

**ППТ 2020-03  
ПМТ 2020-03**

*Приложение №1*

г. Моздок  
2020

**СОСТАВ  
ДОКУМЕНТАЦИИ ПО ПЛАНИРОВКЕ ТЕРРИТОРИИ**

Обозначение документа	Наименование	Примечание
1	2	3
АЛЬБОМ 1	<p>ПРОЕКТ ПЛАНИРОВКИ ТЕРРИТОРИИ Местоположение: РСО-Алания, г. Моздок, в границах квартала по ул. Коммунальная и ул.Юбилейная.</p> <p><u>Материалы по обоснованию</u></p>	2 экз.
	ПОЯСНИТЕЛЬНАЯ ЗАПИСКА	
	ГРАФИЧЕСКИЕ МАТЕРИАЛЫ	
	ПРИЛОЖЕНИЯ	
АЛЬБОМ 2	<p>ПРОЕКТ МЕЖЕВАНИЯ ТЕРРИТОРИИ Местоположение: РСО-Алания, г. Моздок, в границах квартала по ул. Коммунальная и ул.Юбилейная.</p> <p><u>Материалы по обоснованию</u></p>	2 экз.
	ПОЯСНИТЕЛЬНАЯ ЗАПИСКА	
	ГРАФИЧЕСКИЕ МАТЕРИАЛЫ	
	ПРИЛОЖЕНИЯ	
CD-диск	ДОКУМЕНТАЦИЯ ПО ПЛАНИРОВКЕ ТЕРРИТОРИИ	1 экз.



## **ПОЯСНИТЕЛЬНАЯ ЗАПИСКА**

### **1. ПРОЕКТ ПЛАНИРОВКИ ТЕРРИТОРИИ**

Местоположение: РСО-Алания, г. Моздок, в границах квартала по  
ул. Коммунальная и ул.Юбилейная

Исполнитель: кадастровый инженер

\_\_\_\_\_ Федин С.Г.  
подпись, МП

## Содержание

1. Введение
2. Нормативные правовые и нормативно-технические документы
3. Исходные материалы
4. Положение о характеристиках планируемого развития территории
  - 4.1. Размещение территории
  - 4.2. Современное использование территории.
  - 4.3. Определение параметров планируемого развития территории.  
Плотность и параметры застройки территории
  - 4.4. Характеристика объектов капитального строительства образования и просвещения, спортивных сооружений, жилых домов, зданий торгово-бытового назначения и объектов инженерной инфраструктуры, необходимых для функционирования таких объектов.
  - 4.5. Система транспортной инфраструктуры.
  - 4.6. Обеспечение условий жизнедеятельности маломобильных групп населения
  - 4.7. Положения об очередности планируемого развития территории
5. Сведения о зонах действия публичных сервитутов
6. Сведения об особо охраняемых природных территориях
7. Заключение

## **1. Введение**

Подготовка проектов межевания территорий осуществляется применительно к застроенным и подлежащим застройке территориям, расположенным в границах элементов планировочной структуры, установленных проектами планировки территорий.

Подготовка проектов межевания подлежащей застройке территорий осуществляется в целях установления границ незастроенных земельных участков, планируемых для предоставления физическим и юридическим лицам для строительства, а так же для иных целей.

Проект планировки и проект межевания разработан в отношении территории ,которая расположена , в городе Моздоке, в границах кадастрового квартала 15:01:0125002, а так же элементов планировочной структуры : ул. Коммунальная и ул. Юбилейная, в 2020 году ИП Фединым С.Г. согласно муниципального контракта № 0310200000320001978\_126062 от 24.09.2020г.; Постановления администрация местного самоуправления Моздокского городского поселения РСО – Алалия от 268 №31.03.2020г. «Об отклонении и направлении на доработку « Проекта внесения изменений и дополнительной документации по планировке и межеванию территории «Планировка территории (25 Га)»»

Проект планировки и межевания территории разработан в отношении территории в пределах кадастрового квартала 15:01:0125002, на основании Технического задания, прилагаемого к муниципальному контракту № 0310200000320001978\_126062 от 24.09.2020г., поступившего от АМСУ Моздокского городского поселения.

Подготовка проекта планировки территории осуществляется для выделения элементов планировочной структуры, установления параметров планируемого развития элементов планировочной структуры, обоснования оптимальных размеров и границ образуемых земельных участков, а так же исключения чересполосиц и пересечений земельных участков в данном планировочном элементе. Границы и размер земельных участков определяются в соответствии с требованиями Правил землепользования и застройки Моздокского городского поселения.

Проект межевания территории разрабатывается в целях определения местоположения границ образуемых земельных участков и уточнению границ существующих участков. По результатам утверждения такого проекта проводятся кадастровые работы по формированию межевых планов и постановке на кадастровый учет земельных участков в уточненных границах, вновь образованных участков и участков, образованных в ходе объединения или раздела.

## **2. Нормативные правовые и нормативно-технические документы:**

- Градостроительный кодекс Российской Федерации от 29.12.2004 г. № 190-ФЗ
- Земельный кодекс Российской Федерации от 25.10.2001 № 136-ФЗ
- Постановление Госстроя РФ от 29.10.2002 № 150 «Об утверждении Инструкции о порядке разработки, экспертизы, согласования, экспертизы и утверждения градостроительной документации» (Зарегистрировано в Минюсте РФ 12.02.2003 №4207)
- Генеральный план, утвержденный решением Собрании представителей Моздокского городского поселения от 18.05.2011года № 207 «Об утверждении генерального плана и правил землепользования и застройки Моздокского городского поселения»;
- Правила землепользования застройки, утвержденный решением Собрании представителей Моздокского городского поселения от 18.05.2011года № 207 «Об утверждении генерального плана и правил землепользования и застройки Моздокского городского поселения»;
- Иные законодательные акты, санитарные правила и нормы и другие документы, регулирующие градостроительную деятельность..

- Федеральный закон от 20 марта 2011 г. № 41-ФЗ «О внесении изменений в
- градостроительный кодекс РФ и отдельные законодательные акты РФ в части вопросов
- территориального планирования»
- Проект разработан на топографической съемке масштабе 1:2000. Графические
- материалы в основной части и в материалах по обоснованию представлены в масштабе 1:1000 на бумажном носителе и в электронном виде.

### **3. Исходные материалы**

В качестве исходных материалов и документов использовались:

- Кадастровый план территории кадастрового квартала 15:01:0125002, представленные Филиалом ФГБУ «ФКП Росреестра» по Республике Северная Осетия-Алания;
- Топографический план территории;
- Генеральный план Моздокского городского поселения.

Основными задачами при разработке проекта межевания территории являлись: уточнение, объединение, исправление местоположения границ земельных участков, с целью ликвидации изломанности, чересполосиц и вкраплений существующих границ.

При формировании учитывались основные планировочные характеристики земельных участков объектов землепользования:

- площадь земельного участка
- форма и пропорции земельного участка

В процессе разработки проекта межевания вышеуказанной территории выявлено несоответствие местоположения и конфигурации ранее учтенных и учтенных земельных участков в кадастровом квартале № 15:01:0125002.

### **4. Положение о характеристиках планируемого развития территории.**

#### **4.1 Размещение территории**

Моздокский район расположен в северной части Республики Северная Осетия-Алания. На севере граничит со Ставропольским краем, на западе с Кабардино-Балкарией, на юге с Правобережным районом Северной Осетии, на юго-востоке с Чеченской республикой.

Площадь района – 1080 км<sup>2</sup>.

Административный центр: г. Моздок.

Проектируемая территория расположена в г. Моздоке, в кадастровом квартале 15:01:0125002, на землях Моздокского городского поселения.

#### **4.2 Современное использование территории.**

Основой формирования территории являются часть квартала с кадастровыми номерами № 15:01:0125002, которая используется:

- для дошкольного, начального, среднего и среднее общего образования (предназначена для эксплуатации зданий и сооружений дошкольного образовательного учреждения);
- для дошкольного, начального, среднего и среднее общего образования (предназначена для эксплуатации зданий и сооружений средней школы);
- размещения гаражей и автостоянок, хранение автотранспорта;
- размещения объектов торговли, общественного питания и бытового обслуживания;
- административно-управленческих и общественных объектов;
- размещения домов многоэтажной жилой застройки;

- размещения административных и офисных зданий, объектов образования, науки, здравоохранения и социального обеспечения, физической культуры и спорта, культуры, искусства, религии;

-размещения производственных и административных зданий, строений, сооружений промышленности, коммунального хозяйства, материально-технического, продовольственного снабжения, сбыта и заготовок (использование земельного участка с целью строительства производственных и хозяйственных объектов коммунального обслуживания);

-размещение участков среднеэтажной жилой застройки;

- для иных видов использования, характерных для населенного пункта (внутриквартальные проезды, тротуары, спортивные и детские площадки, парковочные места, территории благоустройства и озеленения).

Существующие участки имеют изломанные границы, что мешает их рациональному использованию. Кроме того, часть территории не имеет определенного использования, а так же не установлены границы ряда многоквартирных жилых домов.

### **4.3 Определение параметров планируемого развития территории.**

#### **Плотность и параметры застройки территории**

Проектом планировки территории осуществляется:

- Выделение элементов планировочной структуры;
- Установление границы территорий общего пользования, границы зон планируемого размещения объектов капитального строительства;
- Определение характеристики и очередность планируемого развития территории.

### **4.4 Характеристика объектов капитального строительства образования и просвещения, спортивных сооружений, жилых домов, зданий торгово-бытового назначения и объектов инженерной инфраструктуры, необходимых для функционирования таких объектов.**

На проектной территории запроектировано:

Кадастровый квартал 15:01:0125002:

- Сформированы 5 земельных участков для строительство многоквартирных жилых домов в границах квартала 15:01:0125002.
- Предусмотрено размещение 2-ух спортивных и 5 детских площадок открытого типа в границах проектируемой территории, путем образования земельных участков. Его параметры, характеристики определены в соответствии с правилами СП 42.13330.2011 «Свод правил Градостроительство. Планировка и застройка городских и сельских поселений».
- Также предусмотрено размещение 2 скверов и по результатам разработки проекта планировки и проекта межевания необходимо установить территориальную зону земельным участкам (Р-1) - «Зона зеленых насаждений общего пользования», полностью соответствующую разработанному проекту планировки и проекту межевания.
- Исправлены границы 16 земельных участков МКД.
- Сформированы 9 земельных участков проездов и магистральных автодорог.
- Общим итогом сформировано 30 земельных участков для дальнейшей постановки на ГКУ и у 27 исправлены местоположение, конфигурация и площадь земельных участков выявленных в процессе выполнения работ по разработке документации по планировке и межеванию территории.

Площади участков определены в соответствии с рекомендациями СП 30-101-98 Методические указания по расчету нормативных размеров земельных участков в кондоминиумах.

#### **4.5 Система транспортной инфраструктуры.**

Улично-дорожная сеть проектируемой территории выполнена в соответствии с требованиями нормативов градостроительного проектирования.

Для обеспечения автомобильных проездов и противопожарного обслуживания объектов капитального строительства предусмотрены внутриквартальные проезды с двумя полосами движения шириной не менее 5,5 м, и односторонние проезды шириной не менее 3,5 м.

Расчет стояночных мест выполнен в соответствии с нормативами градостроительного проектирования, размещение которых предусмотрено в районе детских и спортивных площадок.

#### **4.6 Обеспечение условий жизнедеятельности маломобильных групп населения**

Проектом предусмотрены условия для беспрепятственного и удобного передвижения инвалидов и маломобильных групп населения по проектируемой территории с учетом требований действующих нормативов. На участках пути движения посетителей с проездами для транспорта на дорогах предусматривается устройство ограничительной разметки пешеходных путей движения.

Транспортные проезды и пешеходные дороги на пути к объектам, посещаемым инвалидами, совмещаются с учетом требований к параметрам путей движения. Ширина пути движения на участке при встречном движении инвалидов на креслах-колясках составляет – 2 м (норматив-1,8 м). Пути движения для проезда инвалидов на креслах-колясках запроектированы по следующим параметрам:

- продольный уклон путей движения - 5 %,
- поперечный уклон - 1-2 %.

Съезд с тротуара предусматривается с увеличением продольного уклона до 10 % на протяжении не более 10 м.

#### **4.7 Положения об очередности планируемого развития территории**

Планируемое развитие территории:

- проектирование и строительство объектов образования и просвещения, обеспечение таких объектов коммунальной и транспортной инфраструктурой, осуществляется в 3 летний срок - в 1 этап;
- проектирование и строительство жилых домов, обеспечение таких объектов коммунальной и транспортной инфраструктурой, осуществляется в 5 летний срок - в 1 этап;
- проектирование и строительство иных объектов, обеспечение их коммунальной и транспортной инфраструктурой, осуществляется в 5 летний срок - в 1 этап

### **5. Сведения о зонах действия публичных сервитутов**

Согласно ст.23 Земельного кодекса Российской Федерации может устанавливаться право ограниченного пользования чужим земельным участком (сервитут).

Границы зон действия публичных сервитутов для обеспечения беспрепятственного подхода или подъезда ко всем без исключения земельным участкам, сохранности и создания нормальных условий эксплуатации объектов инженерно-технического обеспечения устанавливаются по части проездов, а также в соответствии с границами охранных зон, с учетом принципа наименьшего обременения для земельного участка, в отношении которого он установлен.

Настоящим проектом установление публичных сервитутов не предусмотрено.

## **6. Сведения об особо охраняемых природных территориях**

Согласно Схемы территориального планирования Моздокского района РСО-Алания, территория в районе проектируемых земельных участков находится вне особо охраняемых природных территорий федерального, регионального и местного значения.

## **7. Заключение**

В результате подготовки проекта планировки и проекта межевания территории в его составе, были установлены границы вновь образуемых участков, установлено отсутствие на земельном участке границ зон с особыми условиями использования территорий.

Разработаны чертежи проектов планировки и межевания территории в М 1:1000 на основании топографической съемки территории в М 1:2000.

**ПОЯСНИТЕЛЬНАЯ ЗАПИСКА**

**2. ПРОЕКТ МЕЖЕВАНИЯ ТЕРРИТОРИИ**

Местоположение: РСО-Алания, г. Моздок, в границах квартала по ул. Коммунальная и ул.Юбилейная.

Исполнитель: кадастровый инженер

\_\_\_\_\_ Федин С.Г.  
подпись, МП



## **СОДЕРЖАНИЕ**

2.1 Введение

2.2 Перечень и сведения о площади образуемых земельных участков, в том числе возможные способы их образования. Виды разрешенного использования образуемых земельных участков в соответствии с проектом планировки территории.

3. Сведения об уточняемых земельных участках

4. Сведения об образуемых земельных участках

5. Заключение

## **2 ПРОЕКТ МЕЖЕВАНИЯ ТЕРРИТОРИИ**

Местоположение: РСО-Алания, г. Моздок, в границах квартала по ул. Коммунальная и ул. Юбилейная.

### **2.1 Введение**

Подготовка проекта межевания территории осуществляется в соответствии с проектом планировки территории, которая расположена, в городе Моздоке, в границах кадастрового квартала 15:01:0125002, а так же элементов планировочной структуры: ул. Коммунальная, ул. Юбилейная.

При разработке проекта межевания использовались:

-данные государственного кадастра недвижимости: кадастровый план территории (КПТ) № КУВИ-002/2020-27820053 от 08.10.2020г.;

Проект разработан в масштабе 1:1000 на топографической съемке с точностью масштаба 1:2000 и осуществляется в системе координат, используемой для ведения государственного кадастра недвижимости МСК 15.

Проектом межевания территории устанавливаются границы земельных участков (территорий) общего пользования, земельных участков, вновь образованных на неиспользуемой, свободной от прав третьих лиц, территории квартала.

Определение местоположения границ вновь образуемых земельных участков, уточнение местоположения границ образуемых земельных участков на которых расположены здания, сооружения, или земельных участков общего пользования, занятых, проездами и другими объектами осуществляется в соответствии с градостроительными регламентами и нормами отвода земельных участков для конкретных видов деятельности.

### **2.2. Перечень и сведения о площади образуемых земельных участков, в том числе возможные способы их образования. Виды разрешенного использования образуемых земельных участков в соответствии с проектом планировки территории**

Настоящим проектом устанавливаются:

-границы проектируемых и изменяемых земельных участков, сформированных согласно существующему землепользованию, на основании произведенных топографо-геодезических измерений, а так же в соответствии с данными единого государственного реестра недвижимости.

Новые земельные участки образованы из земель неразграниченной собственности, на свободной от прав третьих лиц территории, с учётом красных линий, утвержденных в составе проекта планировки территории, существующих землепользований и зон с особыми условиями территории.

Сведения о границах проектируемых (Таблица 1) и исправляемых (Таблица 2) земельных участках представлены в таблицах №1 и №2.

Сведения о характеристиках проектируемых (Таблица 4) и исправляемых (Таблица 3) земельных участков представлены в таблицах №3 и №4.

1. Сведения о характерных точках границ образуемых земельных участков				
Обозначение земельного участка :ЗУ1				
Зона № —				
Обозначение характерных точек границ	Координаты, м		Средняя квадратическая погрешность положения характерной точки (M <sub>p</sub> ), м	Описание закрепления точки
	X	Y		
1	2	3	4	5
н1	138283,35	339502,14	0,10	—
н2	138344,74	339527,48	0,10	—
н3	138355,06	339531,44	0,10	—
н4	138364,62	339535,13	0,10	—
н5	138441,08	339558,28	0,10	—
н6	138470,78	339557,12	0,10	—
н7	138485,64	339556,54	0,10	—
н8	138500,93	339561,34	0,10	—
н9	138515,13	339558,50	0,10	—
н10	138508,58	339572,92	0,10	—
н11	138498,09	339567,90	0,10	—
н12	138483,24	339565,49	0,10	—
н13	138438,67	339565,06	0,10	—
н14	138414,01	339557,54	0,10	—
н15	138409,22	339556,08	0,10	—
н16	138362,00	339541,68	0,10	—
н17	138336,89	339532,37	0,10	—
н18	138329,04	339529,20	0,10	—
н19	138280,95	339508,48	0,10	—
н20	138214,85	339482,52	0,10	—
н21	138209,25	339480,32	0,10	—
н22	138176,75	339467,84	0,10	—
н23	138163,21	339469,16	0,10	—
н24	138061,63	339510,44	0,10	—
н25	138015,17	339554,17	0,10	—
н26	138010,46	339558,59	0,10	—
н27	138005,92	339562,87	0,10	—
н28	137977,85	339597,71	0,10	—
н29	137930,56	339663,13	0,10	—
н30	137926,63	339668,56	0,10	—
н31	137920,95	339665,42	0,10	—
н32	137972,17	339592,91	0,10	—
н33	138002,43	339556,32	0,10	—
н34	138056,38	339504,76	0,10	—
н35	138161,02	339462,82	0,10	—
н36	138176,53	339461,07	0,10	—
н37	138211,92	339473,74	0,10	—
н1	138283,35	339502,14	0,10	—

2. Сведения о частях границ образуемых земельных участков			
Обозначение земельного участка :ЗУ1			
Обозначение части границ		Горизонтальное проложение (S), м	Описание прохождения части границы
от т.	до т.		
1	2	3	4
н1	н2	66,41	—
н2	н3	11,05	—
н3	н4	10,25	—
н4	н5	79,89	—
н5	н6	29,72	—
н6	н7	14,87	—

1	2	3	4
н7	н8	16,03	—
н8	н9	14,48	—
н9	н10	15,84	—
н10	н11	11,63	—
н11	н12	15,04	—
н12	н13	44,57	—
н13	н14	25,78	—
н14	н15	5,01	—
н15	н16	49,37	—
н16	н17	26,78	—
н17	н18	8,47	—
н18	н19	52,36	—
н19	н20	71,02	—
н20	н21	6,02	—
н21	н22	34,81	—
н22	н23	13,60	—
н23	н24	109,65	—
н24	н25	63,80	—
н25	н26	6,46	—
н26	н27	6,24	—
н27	н28	44,74	—
н28	н29	80,72	—
н29	н30	6,70	—
н30	н31	6,49	—
н31	н32	88,78	—
н32	н33	47,48	—
н33	н34	74,63	—
н34	н35	112,73	—
н35	н36	15,61	—
н36	н37	37,59	—
н37	н1	76,87	—

### 3. Общие сведения об образуемых земельных участках

Обозначение земельного участка :ЗУ1

№ п/п	Наименование характеристик земельного участка	Значение характеристики
1	2	3
1	Адрес земельного участка	—
2	Местоположение земельного участка в структурированном виде в соответствии с федеральной информационной адресной системой (при отсутствии адреса земельного участка)	—
	Дополнительные сведения о местоположении земельного участка	—
3	Категория земель	—
4	Вид разрешенного использования	—
5	Площадь земельного участка ± величина погрешности определения площади ( $P \pm \Delta P$ ), м <sup>2</sup>	4963±25

### 1. Сведения о характерных точках границ образуемых земельных участков

Обозначение земельного участка :ЗУ2

Зона № —

Обозначение характерных точек границ	Координаты, м		Средняя квадратическая погрешность положения характерной точки (M <sub>t</sub> ), м	Описание закрепления точки
	X	Y		
1	2	3	4	5
н38	138103,11	339758,85	0,10	—
н39	138279,82	339856,31	0,10	—
н40	138304,96	339869,65	0,10	—
н41	138313,34	339874,12	0,10	—
н42	138329,30	339882,57	0,10	—
н43	138325,28	339888,12	0,10	—
н44	138276,36	339862,50	0,10	—
н45	138254,45	339850,37	0,10	—
н46	138097,30	339763,51	0,10	—
н47	138092,07	339760,60	0,10	—
н30	137926,63	339668,56	0,10	—
н29	137930,56	339663,13	0,10	—
н48	138098,00	339755,66	0,10	—
н38	138103,11	339758,85	0,10	—

### 2. Сведения о частях границ образуемых земельных участков

Обозначение земельного участка :ЗУ2

Обозначение части границ		Горизонтальное проложение (S), м	Описание прохождения части границы
от т.	до т.		
1	2	3	4
н38	н39	201,80	—
н39	н40	28,46	—
н40	н41	9,50	—
н41	н42	18,06	—
н42	н43	6,85	—
н43	н44	55,22	—
н44	н45	25,04	—
н45	н46	179,56	—
н46	н47	5,99	—
н47	н30	189,32	—
н30	н29	6,70	—
н29	н48	191,31	—
н48	н38	6,02	—

### 3. Общие сведения об образуемых земельных участках

Обозначение земельного участка :ЗУ2

№ п/п	Наименование характеристик земельного участка	Значение характеристики
1	2	3
1	Адрес земельного участка	—
2	Местоположение земельного участка в структурированном виде в соответствии с федеральной информационной адресной системой (при отсутствии адреса земельного участка)	—
	Дополнительные сведения о местоположении земельного участка	—

1	2	3
3	Категория земель	—
4	Вид разрешенного использования	—
5	Площадь земельного участка ± величина погрешности определения площади ( $P \pm \Delta P$ ), м <sup>2</sup>	3165±20

### 1. Сведения о характерных точках границ образуемых земельных участков

Обозначение земельного участка :ЗУ3

Зона № —

Обозначение характерных точек границ	Координаты, м		Средняя квадратическая погрешность положения характерной точки ( $M_t$ ), м	Описание закрепления точки
	X	Y		
1	2	3	4	5
н14	138414,01	339557,54	0,10	—
н49	138398,86	339595,66	0,10	—
н50	138388,58	339626,78	0,10	—
н51	138392,51	339643,86	0,10	—
н52	138386,25	339658,12	0,10	—
н53	138371,39	339691,10	0,10	—
н54	138390,95	339699,39	0,10	—
н55	138407,22	339707,05	0,10	—
н56	138436,49	339724,44	0,10	—
н57	138433,51	339730,35	0,10	—
н58	138400,23	339710,76	0,10	—
н59	138368,71	339697,51	0,10	—
н60	138305,41	339852,75	0,10	—
н41	138313,34	339874,12	0,10	—
н40	138304,96	339869,65	0,10	—
н61	138298,31	339852,42	0,10	—
н62	138343,26	339743,61	0,10	—
н63	138359,18	339705,07	0,10	—
н64	138361,10	339700,42	0,10	—
н65	138385,92	339642,78	0,10	—
1	138382,33	339627,06	0,10	—
2	138395,50	339590,78	0,10	—
н66	138407,51	339560,47	0,10	—
н15	138409,22	339556,08	0,10	—
н14	138414,01	339557,54	0,10	—

### 2. Сведения о частях границ образуемых земельных участков

Обозначение земельного участка :ЗУ3

Обозначение части границ		Горизонтальное проложение (S), м	Описание прохождения части границы
от т.	до т.		
1	2	3	4
н14	н49	41,02	—
н49	н50	32,77	—
н50	н51	17,53	—
н51	н52	15,57	—
н52	н53	36,17	—
н53	н54	21,24	—
н54	н55	17,98	—
н55	н56	34,05	—
н56	н57	6,62	—
н57	н58	38,62	—

1	2	3	4
н58	н59	34,19	—
н59	н60	167,65	—
н60	н41	22,79	—
н41	н40	9,50	—
н40	н61	18,47	—
н61	н62	117,73	—
н62	н63	41,70	—
н63	н64	5,03	—
н64	н65	62,76	—
н65	1	16,12	—
1	2	38,60	—
2	н66	32,60	—
н66	н15	4,71	—
н15	н14	5,01	—

### 3. Общие сведения об образуемых земельных участках

Обозначение земельного участка :ЗУ3

№ п/п	Наименование характеристик земельного участка	Значение характеристики
1	2	3
1	Адрес земельного участка	—
2	Местоположение земельного участка в структурированном виде в соответствии с федеральной информационной адресной системой (при отсутствии адреса земельного участка)	—
	Дополнительные сведения о местоположении земельного участка	—
3	Категория земель	—
4	Вид разрешенного использования	—
5	Площадь земельного участка ± величина погрешности определения площади ( $P \pm \Delta P$ ), м <sup>2</sup>	2529±18

### 1. Сведения о характерных точках границ образуемых земельных участков

Обозначение земельного участка :ЗУ4

Зона № —

Обозначение характерных точек границ	Координаты, м		Средняя квадратическая погрешность положения характерной точки ( $M_t$ ), м	Описание закрепления точки
	X	Y		
1	2	3	4	5
н20	138214,85	339482,52	0,10	—
н67	138159,30	339618,73	0,10	—
н68	138157,68	339622,71	0,10	—
н38	138103,11	339758,85	0,10	—
н48	138098,00	339755,66	0,10	—
н69	138124,38	339690,33	0,10	—
н70	138128,91	339679,11	0,10	—
н71	138153,34	339617,38	0,10	—
н72	138155,66	339611,49	0,10	—
н73	138195,11	339514,90	0,10	—
н74	138200,18	339502,36	0,10	—
н21	138209,25	339480,32	0,10	—
н20	138214,85	339482,52	0,10	—

## 2. Сведения о частях границ образуемых земельных участков

Обозначение земельного участка :ЗУ4			
Обозначение части границ		Горизонтальное проложение (S), м	Описание прохождения части границы
от т.	до т.		
1	2	3	4
н20	н67	147,10	—
н67	н68	4,30	—
н68	н38	146,67	—
н38	н48	6,02	—
н48	н69	70,46	—
н69	н70	12,10	—
н70	н71	66,39	—
н71	н72	6,33	—
н72	н73	104,34	—
н73	н74	13,53	—
н74	н21	23,83	—
н21	н20	6,02	—

## 3. Общие сведения об образуемых земельных участках

Обозначение земельного участка :ЗУ4		
№ п/п	Наименование характеристик земельного участка	Значение характеристики
1	2	3
1	Адрес земельного участка	—
2	Местоположение земельного участка в структурированном виде в соответствии с федеральной информационной адресной системой (при отсутствии адреса земельного участка)	—
	Дополнительные сведения о местоположении земельного участка	—
3	Категория земель	—
4	Вид разрешенного использования	—
5	Площадь земельного участка ± величина погрешности определения площади ( $P \pm \Delta P$ ), м <sup>2</sup>	1773±15

## 1. Сведения о характерных точках границ образуемых земельных участков

Обозначение земельного участка :ЗУ5				
Зона № —				
Обозначение характерных точек границ	Координаты, м		Средняя квадратическая погрешность положения характерной точки ( $M_t$ ), м	Описание закрепления точки
	X	Y		
1	2	3	4	5
3	138259,31	339658,95	0,10	—
4	138274,24	339665,02	0,10	—
5	138353,73	339697,36	0,10	—
н64	138361,10	339700,42	0,10	—
н63	138359,18	339705,07	0,10	—
н75	138353,01	339702,54	0,10	—
н76	138272,45	339669,45	0,10	—
н77	138266,80	339667,13	0,10	—
н78	138261,22	339664,84	0,10	—
н79	138257,51	339663,33	0,10	—
н80	138159,26	339623,36	0,10	—



1	2	3	4	5
н68	138157,68	339622,71	0,10	—
н67	138159,30	339618,73	0,10	—
6	138195,75	339633,09	0,10	—
н81	138203,76	339636,35	0,10	—
3	138259,31	339658,95	0,10	—

## 2. Сведения о частях границ образуемых земельных участков

Обозначение земельного участка :ЗУ5

Обозначение части границ		Горизонтальное проложение (S), м	Описание прохождения части границы
от т.	до т.		
1	2	3	4
3	4	16,12	—
4	5	85,82	—
5	н64	7,98	—
н64	н63	5,03	—
н63	н75	6,67	—
н75	н76	87,09	—
н76	н77	6,11	—
н77	н78	6,03	—
н78	н79	4,01	—
н79	н80	106,07	—
н80	н68	1,71	—
н68	н67	4,30	—
н67	6	39,18	—
6	н81	8,65	—
н81	3	59,97	—

## 3. Общие сведения об образуемых земельных участках

Обозначение земельного участка :ЗУ5

№ п/п	Наименование характеристик земельного участка	Значение характеристики
1	2	3
1	Адрес земельного участка	—
2	Местоположение земельного участка в структурированном виде в соответствии с федеральной информационной адресной системой (при отсутствии адреса земельного участка)	—
	Дополнительные сведения о местоположении земельного участка	—
3	Категория земель	—
4	Вид разрешенного использования	—
5	Площадь земельного участка ± величина погрешности определения площади ( $P \pm \Delta P$ ), м <sup>2</sup>	1041±11

## 1. Сведения о характерных точках границ образуемых земельных участков

Обозначение земельного участка :ЗУ6

Зона № —

Обозначение характерных точек границ	Координаты, м		Средняя квадратическая погрешность положения характерной точки ( $M_t$ ), м	Описание закрепления точки
	X	Y		
1	2	3	4	5
н77	138266,80	339667,13	0,10	—
н82	138210,26	339808,25	0,10	—

1	2	3	4	5
н83	138204,65	339806,04	0,10	—
н78	138261,22	339664,84	0,10	—
н77	138266,80	339667,13	0,10	—

### 2. Сведения о частях границ образуемых земельных участков

Обозначение земельного участка :ЗУ6

Обозначение части границ		Горизонтальное проложение (S), м	Описание прохождения части границы
от т.	до т.		
1	2	3	4
н77	н82	152,03	—
н82	н83	6,03	—
н83	н78	152,11	—
н78	н77	6,03	—

### 3. Общие сведения об образуемых земельных участках

Обозначение земельного участка :ЗУ6

№ п/п	Наименование характеристик земельного участка	Значение характеристики
1	2	3
1	Адрес земельного участка	—
2	Местоположение земельного участка в структурированном виде в соответствии с федеральной информационной адресной системой (при отсутствии адреса земельного участка)	—
	Дополнительные сведения о местоположении земельного участка	—
3	Категория земель	—
4	Вид разрешенного использования	—
5	Площадь земельного участка ± величина погрешности определения площади ( $P \pm \Delta P$ ), м <sup>2</sup>	917±11

### 1. Сведения о характерных точках границ образуемых земельных участков

Обозначение земельного участка :ЗУ7

Зона № —

Обозначение характерных точек границ	Координаты, м		Средняя квадратическая погрешность положения характерной точки ( $M_t$ ), м	Описание закрепления точки
	X	Y		
1	2	3	4	5
н17	138336,89	339532,37	0,10	—
н84	138323,44	339562,32	0,10	—
41	138308,61	339597,07	0,10	—
43	138307,59	339599,58	0,10	—
42	138305,50	339604,71	0,10	—
40	138298,92	339602,03	0,10	—
н85	138327,33	339533,32	0,10	—
н18	138329,04	339529,20	0,10	—
н17	138336,89	339532,37	0,10	—

### 2. Сведения о частях границ образуемых земельных участков

Обозначение земельного участка :ЗУ7

Обозначение части границ		Горизонтальное проложение (S), м	Описание прохождения части границы
от т.	до т.		
1	2	3	4

1	2	3	4
н17	н84	32,83	—
н84	41	37,78	—
41	43	2,71	—
43	42	5,54	—
42	40	7,10	—
40	н85	74,35	—
н85	н18	4,46	—
н18	н17	8,47	—

### 3. Общие сведения об образуемых земельных участках

Обозначение земельного участка :ЗУ7

№ п/п	Наименование характеристик земельного участка	Значение характеристики
1	2	3
1	Адрес земельного участка	—
2	Местоположение земельного участка в структурированном виде в соответствии с федеральной информационной адресной системой (при отсутствии адреса земельного участка)	—
	Дополнительные сведения о местоположении земельного участка	—
3	Категория земель	—
4	Вид разрешенного использования	—
5	Площадь земельного участка ± величина погрешности определения площади ( $P \pm \Delta P$ ), м <sup>2</sup>	595±9

### 1. Сведения о характерных точках границ образуемых земельных участков

Обозначение земельного участка :ЗУ8

Зона № —

Обозначение характерных точек границ	Координаты, м		Средняя квадратическая погрешность положения характерной точки ( $M_t$ ), м	Описание закрепления точки
	X	Y		
1	2	3	4	5
н72	138155,66	339611,49	0,10	—
н71	138153,34	339617,38	0,10	—
н26	138010,46	339558,59	0,10	—
н25	138015,17	339554,17	0,10	—
н72	138155,66	339611,49	0,10	—

### 2. Сведения о частях границ образуемых земельных участков

Обозначение земельного участка :ЗУ8

Обозначение части границ		Горизонтальное проложение (S), м	Описание прохождения части границы
от т.	до т.		
1	2	3	4
н72	н71	6,33	—
н71	н26	154,50	—
н26	н25	6,46	—
н25	н72	151,73	—

<b>3. Общие сведения об образуемых земельных участках</b>				
<b>Обозначение земельного участка :ЗУ8</b>				
<b>№ п/п</b>	<b>Наименование характеристик земельного участка</b>		<b>Значение характеристики</b>	
<b>1</b>	<b>2</b>		<b>3</b>	
1	Адрес земельного участка		—	
2	Местоположение земельного участка в структурированном виде в соответствии с федеральной информационной адресной системой (при отсутствии адреса земельного участка)		—	
	Дополнительные сведения о местоположении земельного участка		—	
3	Категория земель		—	
4	Вид разрешенного использования		—	
5	Площадь земельного участка ± величина погрешности определения площади ( $P \pm \Delta P$ ), м <sup>2</sup>		934±11	
<b>1. Сведения о характерных точках границ образуемых земельных участков</b>				
<b>Обозначение земельного участка :ЗУ9</b>				
Зона № —				
<b>Обозначение характерных точек границ</b>	<b>Координаты, м</b>		<b>Средняя квадратическая погрешность положения характерной точки (M<sub>t</sub>), м</b>	<b>Описание закрепления точки</b>
	<b>X</b>	<b>Y</b>		
<b>1</b>	<b>2</b>	<b>3</b>	<b>4</b>	<b>5</b>
н46	138097,30	339763,51	0,10	—
н87	138060,65	339864,66	0,10	—
н88	138174,41	339983,57	0,10	—
н89	138170,25	339987,98	0,10	—
н90	138057,80	339870,33	0,10	—
н91	138055,03	339867,30	0,10	—
н92	138054,55	339863,70	0,10	—
н47	138092,07	339760,60	0,10	—
н46	138097,30	339763,51	0,10	—
<b>2. Сведения о частях границ образуемых земельных участков</b>				
<b>Обозначение земельного участка :ЗУ9</b>				
<b>Обозначение части границ</b>		<b>Горизонтальное проложение (S), м</b>	<b>Описание прохождения части границы</b>	
<b>от т.</b>	<b>до т.</b>			
<b>1</b>	<b>2</b>	<b>3</b>	<b>4</b>	
н46	н87	107,59	—	
н87	н88	164,56	—	
н88	н89	6,06	—	
н89	н90	162,75	—	
н90	н91	4,11	—	
н91	н92	3,63	—	
н92	н47	109,71	—	
н47	н46	5,99	—	
<b>3. Общие сведения об образуемых земельных участках</b>				
<b>Обозначение земельного участка :ЗУ9</b>				
<b>№ п/п</b>	<b>Наименование характеристик земельного участка</b>		<b>Значение характеристики</b>	
<b>1</b>	<b>2</b>		<b>3</b>	

1	2	3
1	Адрес земельного участка	—
2	Местоположение земельного участка в структурированном виде в соответствии с федеральной информационной адресной системой (при отсутствии адреса земельного участка)	—
	Дополнительные сведения о местоположении земельного участка	—
3	Категория земель	—
4	Вид разрешенного использования	—
5	Площадь земельного участка ± величина погрешности определения площади ( $P \pm \Delta P$ ), м <sup>2</sup>	1658±14

### 1. Сведения о характерных точках границ образуемых земельных участков

Обозначение земельного участка :ЗУ10

Зона № —

Обозначение характерных точек границ	Координаты, м		Средняя квадратическая погрешность положения характерной точки ( $M_t$ ), м	Описание закрепления точки
	X	Y		
1	2	3	4	5
н45	138254,45	339850,37	0,10	—
н44	138276,36	339862,50	0,10	—
н93	138258,28	339906,98	0,10	—
н94	138234,50	339897,50	0,10	—
7	138250,11	339858,84	0,10	—
н45	138254,45	339850,37	0,10	—

### 2. Сведения о частях границ образуемых земельных участков

Обозначение земельного участка :ЗУ10

Обозначение части границ		Горизонтальное проложение (S), м	Описание прохождения части границы
от т.	до т.		
1	2	3	4
н45	н44	25,04	—
н44	н93	48,01	—
н93	н94	25,60	—
н94	7	41,69	—
7	н45	9,52	—

### 3. Общие сведения об образуемых земельных участках

Обозначение земельного участка :ЗУ10

№ п/п	Наименование характеристик земельного участка	Значение характеристики
1	2	3
1	Адрес земельного участка	—
2	Местоположение земельного участка в структурированном виде в соответствии с федеральной информационной адресной системой (при отсутствии адреса земельного участка)	—
	Дополнительные сведения о местоположении земельного участка	—
3	Категория земель	—
4	Вид разрешенного использования	—
5	Площадь земельного участка ± величина погрешности определения площади ( $P \pm \Delta P$ ), м <sup>2</sup>	1270±12

1. Сведения о характерных точках границ образуемых земельных участков				
Обозначение земельного участка :ЗУ11				
Зона № —				
Обозначение характерных точек границ	Координаты, м		Средняя квадратическая погрешность положения характерной точки (M <sub>t</sub> ), м	Описание закрепления точки
	X	Y		
1	2	3	4	5
н95	138019,67	339565,96	0,10	—
н96	137999,81	339609,27	0,10	—
н97	137982,03	339600,42	0,10	—
н98	138011,16	339562,53	0,10	—
н95	138019,67	339565,96	0,10	—
2. Сведения о частях границ образуемых земельных участков				
Обозначение земельного участка :ЗУ11				
Обозначение части границ		Горизонтальное проложение (S), м	Описание прохождения части границы	
от т.	до т.			
1	2	3	4	
н95	н96	47,65	—	
н96	н97	19,86	—	
н97	н98	47,79	—	
н98	н95	9,18	—	
3. Общие сведения об образуемых земельных участках				
Обозначение земельного участка :ЗУ11				
№ п/п	Наименование характеристик земельного участка		Значение характеристики	
1	2		3	
1	Адрес земельного участка		—	
2	Местоположение земельного участка в структурированном виде в соответствии с федеральной информационной адресной системой (при отсутствии адреса земельного участка)		—	
	Дополнительные сведения о местоположении земельного участка		—	
3	Категория земель		—	
4	Вид разрешенного использования		—	
5	Площадь земельного участка ± величина погрешности определения площади (P ± ΔP), м <sup>2</sup>		684±9	
1. Сведения о характерных точках границ образуемых земельных участков				
Обозначение земельного участка :ЗУ12				
Зона № —				
Обозначение характерных точек границ	Координаты, м		Средняя квадратическая погрешность положения характерной точки (M <sub>t</sub> ), м	Описание закрепления точки
	X	Y		
1	2	3	4	5
н96	137999,81	339609,27	0,10	—
н99	138019,96	339618,48	0,10	—
н100	138007,81	339647,45	0,10	—
н101	137971,55	339630,61	0,10	—
н102	137962,90	339626,63	0,10	—
н97	137982,03	339600,42	0,10	—

1	2	3	4	5
н96	137999,81	339609,27	0,10	—
<b>2. Сведения о частях границ образуемых земельных участков</b>				
<b>Обозначение земельного участка :ЗУ12</b>				
Обозначение части границ		Горизонтальное проложение (S), м	Описание прохождения части границы	
от т.	до т.			
1	2	3	4	
н96	н99	22,16	—	
н99	н100	31,41	—	
н100	н101	39,98	—	
н101	н102	9,52	—	
н102	н97	32,45	—	
н97	н96	19,86	—	
<b>3. Общие сведения об образуемых земельных участках</b>				
<b>Обозначение земельного участка :ЗУ12</b>				
№ п/п	Наименование характеристик земельного участка		Значение характеристики	
1	2		3	
1	Адрес земельного участка		—	
2	Местоположение земельного участка в структурированном виде в соответствии с федеральной информационной адресной системой (при отсутствии адреса земельного участка)		—	
	Дополнительные сведения о местоположении земельного участка		—	
3	Категория земель		—	
4	Вид разрешенного использования		—	
5	Площадь земельного участка ± величина погрешности определения площади ( $P \pm \Delta P$ ), м <sup>2</sup>		1439±13	

1. Сведения о характерных точках границ образуемых земельных участков				
Обозначение земельного участка :ЗУ13				
Зона № —				
Обозначение характерных точек границ	Координаты, м		Средняя квадратическая погрешность положения характерной точки ( $M_t$ ), м	Описание закрепления точки
	X	Y		
1	2	3	4	5
н102	137962,90	339626,63	0,10	—
н101	137971,55	339630,61	0,10	—
н103	137954,53	339668,02	0,10	—
н104	137938,54	339659,67	0,10	—
н102	137962,90	339626,63	0,10	—
2. Сведения о частях границ образуемых земельных участков				
Обозначение земельного участка :ЗУ13				
Обозначение части границ		Горизонтальное проложение (S), м	Описание прохождения части границы	
от т.	до т.			
1	2	3	4	
н102	н101	9,52	—	
н101	н103	41,10	—	
н103	н104	18,04	—	
н104	н102	41,05	—	
3. Общие сведения об образуемых земельных участках				
Обозначение земельного участка :ЗУ13				
№ п/п	Наименование характеристик земельного участка		Значение характеристики	
1	2		3	
1	Адрес земельного участка		—	
2	Местоположение земельного участка в структурированном виде в соответствии с федеральной информационной адресной системой (при отсутствии адреса земельного участка)		—	
	Дополнительные сведения о местоположении земельного участка		—	
3	Категория земель		—	
4	Вид разрешенного использования		—	
5	Площадь земельного участка $\pm$ величина погрешности определения площади ( $P \pm \Delta P$ ), м <sup>2</sup>		562 $\pm$ 8	
1. Сведения о характерных точках границ образуемых земельных участков				
Обозначение земельного участка :ЗУ14				
Зона № —				
Обозначение характерных точек границ	Координаты, м		Средняя квадратическая погрешность положения характерной точки ( $M_t$ ), м	Описание закрепления точки
	X	Y		
1	2	3	4	5
н105	138132,30	339649,64	0,10	—
н106	138121,47	339676,37	0,10	—
н107	138106,33	339670,79	0,10	—
н108	138100,84	339681,97	0,10	—
н109	138116,88	339687,67	0,10	—
н110	138111,02	339702,12	0,10	—
н111	138084,85	339691,18	0,10	—



1	2	3	4	5
н112	138100,55	339655,02	0,10	—
н113	138029,32	339622,82	0,10	—
н114	138034,82	339610,38	0,10	—
н105	138132,30	339649,64	0,10	—

## 2. Сведения о частях границ образуемых земельных участков

Обозначение земельного участка :ЗУ14

Обозначение части границ		Горизонтальное проложение (S), м	Описание прохождения части границы
от т.	до т.		
1	2	3	4
н105	н106	28,84	—
н106	н107	16,14	—
н107	н108	12,46	—
н108	н109	17,02	—
н109	н110	15,59	—
н110	н111	28,36	—
н111	н112	39,42	—
н112	н113	78,17	—
н113	н114	13,60	—
н114	н105	105,09	—

## 3. Общие сведения об образуемых земельных участках

Обозначение земельного участка :ЗУ14

№ п/п	Наименование характеристик земельного участка	Значение характеристики
1	2	3
1	Адрес земельного участка	—
2	Местоположение земельного участка в структурированном виде в соответствии с федеральной информационной адресной системой (при отсутствии адреса земельного участка)	—
	Дополнительные сведения о местоположении земельного участка	—
3	Категория земель	—
4	Вид разрешенного использования	—
5	Площадь земельного участка ± величина погрешности определения площади ( $P \pm \Delta P$ ), м <sup>2</sup>	2549±18

## 1. Сведения о характерных точках границ образуемых земельных участков

Обозначение земельного участка :ЗУ15

Зона № —

Обозначение характерных точек границ	Координаты, м		Средняя квадратическая погрешность положения характерной точки ( $M_t$ ), м	Описание закрепления точки
	X	Y		
1	2	3	4	5
н111	138084,85	339691,18	0,10	—
н110	138111,02	339702,12	0,10	—
н115	138102,88	339722,14	0,10	—
н116	138076,71	339711,09	0,10	—
н111	138084,85	339691,18	0,10	—

**2. Сведения о частях границ образуемых земельных участков**

Обозначение земельного участка :ЗУ15

Обозначение части границ		Горизонтальное проложение (S), м	Описание прохождения части границы
от т.	до т.		
1	2	3	4
н111	н110	28,36	—
н110	н115	21,61	—
н115	н116	28,41	—
н116	н111	21,51	—

**3. Общие сведения об образуемых земельных участках**

Обозначение земельного участка :ЗУ15

№ п/п	Наименование характеристик земельного участка	Значение характеристики
1	2	3
1	Адрес земельного участка	—
2	Местоположение земельного участка в структурированном виде в соответствии с федеральной информационной адресной системой (при отсутствии адреса земельного участка)	—
	Дополнительные сведения о местоположении земельного участка	—
3	Категория земель	—
4	Вид разрешенного использования	—
5	Площадь земельного участка ± величина погрешности определения площади ( $P \pm \Delta P$ ), м <sup>2</sup>	612±9

**1. Сведения о характерных точках границ образуемых земельных участков**

Обозначение земельного участка :ЗУ16

Зона № —

Обозначение характерных точек границ	Координаты, м		Средняя квадратическая погрешность положения характерной точки ( $M_t$ ), м	Описание закрепления точки
	X	Y		
1	2	3	4	5
н115	138102,88	339722,14	0,10	—
н117	138093,95	339743,72	0,10	—
н118	138069,08	339729,76	0,10	—
н116	138076,71	339711,09	0,10	—
н115	138102,88	339722,14	0,10	—

**2. Сведения о частях границ образуемых земельных участков**

Обозначение земельного участка :ЗУ16

Обозначение части границ		Горизонтальное проложение (S), м	Описание прохождения части границы
от т.	до т.		
1	2	3	4
н115	н117	23,35	—
н117	н118	28,52	—
н118	н116	20,17	—
н116	н115	28,41	—

<b>3. Общие сведения об образуемых земельных участках</b>				
<b>Обозначение земельного участка :ЗУ16</b>				
<b>№ п/п</b>	<b>Наименование характеристик земельного участка</b>		<b>Значение характеристики</b>	
<b>1</b>	<b>2</b>		<b>3</b>	
1	Адрес земельного участка		—	
2	Местоположение земельного участка в структурированном виде в соответствии с федеральной информационной адресной системой (при отсутствии адреса земельного участка)		—	
	Дополнительные сведения о местоположении земельного участка		—	
3	Категория земель		—	
4	Вид разрешенного использования		—	
5	Площадь земельного участка ± величина погрешности определения площади ( $P \pm \Delta P$ ), м <sup>2</sup>		617±9	
<b>1. Сведения о характерных точках границ образуемых земельных участков</b>				
<b>Обозначение земельного участка :ЗУ17</b>				
Зона № —				
<b>Обозначение характерных точек границ</b>	<b>Координаты, м</b>		<b>Средняя квадратическая погрешность положения характерной точки (<math>M_t</math>), м</b>	<b>Описание закрепления точки</b>
	<b>X</b>	<b>Y</b>		
<b>1</b>	<b>2</b>	<b>3</b>	<b>4</b>	<b>5</b>
8	138245,56	339692,23	0,10	—
н119	138232,11	339725,34	0,10	—
н120	138198,49	339711,04	0,10	—
н121	138181,89	339703,98	0,10	—
н122	138166,24	339697,32	0,10	—
н123	138161,07	339684,56	0,10	—
н124	138138,65	339675,60	0,10	—
9	138147,92	339651,62	0,10	—
8	138245,56	339692,23	0,10	—
<b>2. Сведения о частях границ образуемых земельных участков</b>				
<b>Обозначение земельного участка :ЗУ17</b>				
<b>Обозначение части границ</b>		<b>Горизонтальное проложение (S), м</b>	<b>Описание прохождения части границы</b>	
<b>от т.</b>	<b>до т.</b>			
<b>1</b>	<b>2</b>	<b>3</b>	<b>4</b>	
8	н119	35,74	—	
н119	н120	36,53	—	
н120	н121	18,04	—	
н121	н122	17,01	—	
н122	н123	13,77	—	
н123	н124	24,14	—	
н124	9	25,71	—	
9	8	105,75	—	
<b>3. Общие сведения об образуемых земельных участках</b>				
<b>Обозначение земельного участка :ЗУ17</b>				
<b>№ п/п</b>	<b>Наименование характеристик земельного участка</b>		<b>Значение характеристики</b>	
<b>1</b>	<b>2</b>		<b>3</b>	
1	Адрес земельного участка		—	

1	2	3
2	Местоположение земельного участка в структурированном виде в соответствии с федеральной информационной адресной системой (при отсутствии адреса земельного участка)	—
	Дополнительные сведения о местоположении земельного участка	—
3	Категория земель	—
4	Вид разрешенного использования	—
5	Площадь земельного участка ± величина погрешности определения площади ( $P \pm \Delta P$ ), м <sup>2</sup>	3450±21

### 1. Сведения о характерных точках границ образуемых земельных участков

Обозначение земельного участка :ЗУ18

Зона № —

Обозначение характерных точек границ	Координаты, м		Средняя квадратическая погрешность положения характерной точки ( $M_t$ ), м	Описание закрепления точки
	X	Y		
1	2	3	4	5
н123	138161,07	339684,56	0,10	—
н122	138166,24	339697,32	0,10	—
н125	138147,87	339741,17	0,10	—
н126	138139,24	339737,58	0,10	—
н127	138136,52	339744,57	0,10	—
н128	138114,40	339735,88	0,10	—
н124	138138,65	339675,60	0,10	—
н123	138161,07	339684,56	0,10	—

### 2. Сведения о частях границ образуемых земельных участков

Обозначение земельного участка :ЗУ18

Обозначение части границ		Горизонтальное проложение (S), м	Описание прохождения части границы
от т.	до т.		
1	2	3	4
н123	н122	13,77	—
н122	н125	47,54	—
н125	н126	9,35	—
н126	н127	7,50	—
н127	н128	23,77	—
н128	н124	64,97	—
н124	н123	24,14	—

### 3. Общие сведения об образуемых земельных участках

Обозначение земельного участка :ЗУ18

№ п/п	Наименование характеристик земельного участка	Значение характеристики
1	2	3
1	Адрес земельного участка	—
2	Местоположение земельного участка в структурированном виде в соответствии с федеральной информационной адресной системой (при отсутствии адреса земельного участка)	—
	Дополнительные сведения о местоположении земельного участка	—
3	Категория земель	—
4	Вид разрешенного использования	—
5	Площадь земельного участка ± величина погрешности	2049±16

1	2		3	
	определения площади ( $P \pm \Delta P$ ), м <sup>2</sup>			
<b>1. Сведения о характерных точках границ образуемых земельных участков</b>				
Обозначение земельного участка :ЗУ19				
Зона № —				
Обозначение характерных точек границ	Координаты, м		Средняя квадратическая погрешность положения характерной точки ( $M_t$ ), м	Описание закрепления точки
	X	Y		
1	2	3	4	5
н121	138181,89	339703,98	0,10	—
н129	138172,66	339726,03	0,10	—
н130	138163,41	339748,13	0,10	—
н125	138147,87	339741,17	0,10	—
н122	138166,24	339697,32	0,10	—
н121	138181,89	339703,98	0,10	—
<b>2. Сведения о частях границ образуемых земельных участков</b>				
Обозначение земельного участка :ЗУ19				
Обозначение части границ		Горизонтальное проложение (S), м	Описание прохождения части границы	
от т.	до т.			
1	2	3	4	
н121	н129	23,90	—	
н129	н130	23,96	—	
н130	н125	17,03	—	
н125	н122	47,54	—	
н122	н121	17,01	—	
<b>3. Общие сведения об образуемых земельных участках</b>				
Обозначение земельного участка :ЗУ19				
№ п/п	Наименование характеристик земельного участка	Значение характеристики		
1	2	3		
1	Адрес земельного участка	—		
2	Местоположение земельного участка в структурированном виде в соответствии с федеральной информационной адресной системой (при отсутствии адреса земельного участка)	—		
	Дополнительные сведения о местоположении земельного участка	—		
3	Категория земель	—		
4	Вид разрешенного использования	—		
5	Площадь земельного участка $\pm$ величина погрешности определения площади ( $P \pm \Delta P$ ), м <sup>2</sup>	812 $\pm$ 10		

1. Сведения о характерных точках границ образуемых земельных участков				
Обозначение земельного участка :ЗУ20				
Зона № —				
Обозначение характерных точек границ	Координаты, м		Средняя квадратическая погрешность положения характерной точки ( $M_t$ ), м	Описание закрепления точки
	X	Y		
1	2	3	4	5
н120	138198,49	339711,04	0,10	—
н131	138189,57	339733,21	0,10	—
н129	138172,66	339726,03	0,10	—
н121	138181,89	339703,98	0,10	—
н120	138198,49	339711,04	0,10	—
2. Сведения о частях границ образуемых земельных участков				
Обозначение земельного участка :ЗУ20				
Обозначение части границ		Горизонтальное проложение ( $S$ ), м	Описание прохождения части границы	
от т.	до т.			
1	2	3	4	
н120	н131	23,90	—	
н131	н129	18,37	—	
н129	н121	23,90	—	
н121	н120	18,04	—	
3. Общие сведения об образуемых земельных участках				
Обозначение земельного участка :ЗУ20				
№ п/п	Наименование характеристик земельного участка		Значение характеристики	
1	2		3	
1	Адрес земельного участка		—	
2	Местоположение земельного участка в структурированном виде в соответствии с федеральной информационной адресной системой (при отсутствии адреса земельного участка)		—	
	Дополнительные сведения о местоположении земельного участка		—	
3	Категория земель		—	
4	Вид разрешенного использования		—	
5	Площадь земельного участка $\pm$ величина погрешности определения площади ( $P \pm \Delta P$ ), м <sup>2</sup>		435 $\pm$ 7	
1. Сведения о характерных точках границ образуемых земельных участков				
Обозначение земельного участка :ЗУ21				
Зона № —				
Обозначение характерных точек границ	Координаты, м		Средняя квадратическая погрешность положения характерной точки ( $M_t$ ), м	Описание закрепления точки
	X	Y		
1	2	3	4	5
н131	138189,57	339733,21	0,10	—
н132	138180,49	339755,78	0,10	—
н130	138163,41	339748,13	0,10	—
н129	138172,66	339726,03	0,10	—
н131	138189,57	339733,21	0,10	—

**2. Сведения о частях границ образуемых земельных участков**

Обозначение земельного участка :ЗУ21

Обозначение части границ		Горизонтальное проложение (S), м	Описание прохождения части границы
от т.	до т.		
1	2	3	4
н131	н132	24,33	—
н132	н130	18,71	—
н130	н129	23,96	—
н129	н131	18,37	—

**3. Общие сведения об образуемых земельных участках**

Обозначение земельного участка :ЗУ21

№ п/п	Наименование характеристик земельного участка	Значение характеристики
1	2	3
1	Адрес земельного участка	—
2	Местоположение земельного участка в структурированном виде в соответствии с федеральной информационной адресной системой (при отсутствии адреса земельного участка)	—
	Дополнительные сведения о местоположении земельного участка	—
3	Категория земель	—
4	Вид разрешенного использования	—
5	Площадь земельного участка ± величина погрешности определения площади ( $P \pm \Delta P$ ), м <sup>2</sup>	448±7

**1. Сведения о характерных точках границ образуемых земельных участков**

Обозначение земельного участка :ЗУ22

Зона № —

Обозначение характерных точек границ	Координаты, м		Средняя квадратическая погрешность положения характерной точки ( $M_t$ ), м	Описание закрепления точки
	X	Y		
1	2	3	4	5
н119	138232,11	339725,34	0,10	—
н133	138213,77	339770,69	0,10	—
н132	138180,49	339755,78	0,10	—
н131	138189,57	339733,21	0,10	—
н120	138198,49	339711,04	0,10	—
н119	138232,11	339725,34	0,10	—

**2. Сведения о частях границ образуемых земельных участков**

Обозначение земельного участка :ЗУ22

Обозначение части границ		Горизонтальное проложение (S), м	Описание прохождения части границы
от т.	до т.		
1	2	3	4
н119	н133	48,92	—
н133	н132	36,47	—
н132	н131	24,33	—
н131	н120	23,90	—
н120	н119	36,53	—

<b>3. Общие сведения об образуемых земельных участках</b>				
<b>Обозначение земельного участка :ЗУ22</b>				
<b>№ п/п</b>	<b>Наименование характеристик земельного участка</b>		<b>Значение характеристики</b>	
<b>1</b>	<b>2</b>		<b>3</b>	
1	Адрес земельного участка		—	
2	Местоположение земельного участка в структурированном виде в соответствии с федеральной информационной адресной системой (при отсутствии адреса земельного участка)		—	
	Дополнительные сведения о местоположении земельного участка		—	
3	Категория земель		—	
4	Вид разрешенного использования		—	
5	Площадь земельного участка ± величина погрешности определения площади ( $P \pm \Delta P$ ), м <sup>2</sup>		1772±15	
<b>1. Сведения о характерных точках границ образуемых земельных участков</b>				
<b>Обозначение земельного участка :ЗУ23</b>				
Зона № —				
<b>Обозначение характерных точек границ</b>	<b>Координаты, м</b>		<b>Средняя квадратическая погрешность положения характерной точки (<math>M_t</math>), м</b>	<b>Описание закрепления точки</b>
	<b>X</b>	<b>Y</b>		
<b>1</b>	<b>2</b>	<b>3</b>	<b>4</b>	<b>5</b>
н132	138180,49	339755,78	0,10	—
н133	138213,77	339770,69	0,10	—
н134	138201,25	339802,11	0,10	—
н135	138128,67	339764,53	0,10	—
н136	138129,54	339762,28	0,10	—
н127	138136,52	339744,57	0,10	—
н126	138139,24	339737,58	0,10	—
н125	138147,87	339741,17	0,10	—
н130	138163,41	339748,13	0,10	—
н132	138180,49	339755,78	0,10	—
<b>2. Сведения о частях границ образуемых земельных участков</b>				
<b>Обозначение земельного участка :ЗУ23</b>				
<b>Обозначение части границ</b>		<b>Горизонтальное проложение (S), м</b>	<b>Описание прохождения части границы</b>	
<b>от т.</b>	<b>до т.</b>			
<b>1</b>	<b>2</b>	<b>3</b>	<b>4</b>	
н132	н133	36,47	—	
н133	н134	33,82	—	
н134	н135	81,73	—	
н135	н136	2,41	—	
н136	н127	19,04	—	
н127	н126	7,50	—	
н126	н125	9,35	—	
н125	н130	17,03	—	
н130	н132	18,71	—	
<b>3. Общие сведения об образуемых земельных участках</b>				
<b>Обозначение земельного участка :ЗУ23</b>				
<b>№ п/п</b>	<b>Наименование характеристик земельного участка</b>		<b>Значение характеристики</b>	
<b>1</b>	<b>2</b>		<b>3</b>	



1	2	3
1	Адрес земельного участка	—
2	Местоположение земельного участка в структурированном виде в соответствии с федеральной информационной адресной системой (при отсутствии адреса земельного участка)	—
	Дополнительные сведения о местоположении земельного участка	—
3	Категория земель	—
4	Вид разрешенного использования	—
5	Площадь земельного участка ± величина погрешности определения площади ( $P \pm \Delta P$ ), м <sup>2</sup>	2564±18

### 1. Сведения о характерных точках границ образуемых земельных участков

Обозначение земельного участка :ЗУ24

Зона № —

Обозначение характерных точек границ	Координаты, м		Средняя квадратическая погрешность положения характерной точки ( $M_t$ ), м	Описание закрепления точки
	X	Y		
1	2	3	4	5
10	138292,47	339723,03	0,10	—
11	138268,03	339781,01	0,10	—
12	138278,91	339785,34	0,10	—
13	138276,00	339793,56	0,10	—
н137	138229,54	339775,08	0,10	—
н138	138256,46	339708,48	0,10	—
14	138277,41	339716,92	0,10	—
10	138292,47	339723,03	0,10	—

### 2. Сведения о частях границ образуемых земельных участков

Обозначение земельного участка :ЗУ24

Обозначение части границ		Горизонтальное проложение (S), м	Описание прохождения части границы
от т.	до т.		
1	2	3	4
10	11	62,92	—
11	12	11,71	—
12	13	8,72	—
13	н137	50,00	—
н137	н138	71,83	—
н138	14	22,59	—
14	10	16,25	—

### 3. Общие сведения об образуемых земельных участках

Обозначение земельного участка :ЗУ24

№ п/п	Наименование характеристик земельного участка	Значение характеристики
1	2	3
1	Адрес земельного участка	—
2	Местоположение земельного участка в структурированном виде в соответствии с федеральной информационной адресной системой (при отсутствии адреса земельного участка)	—
	Дополнительные сведения о местоположении земельного участка	—
3	Категория земель	—
4	Вид разрешенного использования	—

<b>1</b>	<b>2</b>	<b>3</b>
5	Площадь земельного участка ± величина погрешности определения площади ( $P \pm \Delta P$ ), м <sup>2</sup>	2853±19

**1. Сведения о характерных точках границ образуемых земельных участков**

**Обозначение земельного участка :ЗУ25**

Зона № —

Обозначение характерных точек границ	Координаты, м		Средняя квадратическая погрешность положения характерной точки ( $M_t$ ), м	Описание закрепления точки
	X	Y		
1	2	3	4	5
13	138276,00	339793,56	0,10	—
15	138286,20	339820,45	0,10	—
16	138303,67	339827,55	0,10	—
17	138294,82	339849,60	0,10	—
н139	138214,52	339810,86	0,10	—
н137	138229,54	339775,08	0,10	—
13	138276,00	339793,56	0,10	—

**2. Сведения о частях границ образуемых земельных участков**

**Обозначение земельного участка :ЗУ25**

Обозначение части границ		Горизонтальное проложение (S), м	Описание прохождения части границы
от т.	до т.		
1	2	3	4
13	15	28,76	—
15	16	18,86	—
16	17	23,76	—
17	н139	89,16	—
н139	н137	38,80	—
н137	13	50,00	—

**3. Общие сведения об образуемых земельных участках**

**Обозначение земельного участка :ЗУ25**

№ п/п	Наименование характеристик земельного участка	Значение характеристики
1	2	3
1	Адрес земельного участка	—
2	Местоположение земельного участка в структурированном виде в соответствии с федеральной информационной адресной системой (при отсутствии адреса земельного участка)	—
	Дополнительные сведения о местоположении земельного участка	—
3	Категория земель	—
4	Вид разрешенного использования	—
5	Площадь земельного участка ± величина погрешности определения площади ( $P \pm \Delta P$ ), м <sup>2</sup>	3112±20

**1. Сведения о характерных точках границ образуемых земельных участков**

**Обозначение земельного участка :ЗУ26**

Зона № —

Обозначение характерных точек границ	Координаты, м		Средняя квадратическая погрешность положения характерной точки ( $M_t$ ), м	Описание закрепления точки
	X	Y		
1	2	3	4	5

1	2	3	4	5
18	138281,35	339707,23	0,10	—
14	138277,41	339716,92	0,10	—
н138	138256,46	339708,48	0,10	—
н140	138263,05	339692,42	0,10	—
18	138281,35	339707,23	0,10	—

### 2. Сведения о частях границ образуемых земельных участков

Обозначение земельного участка :ЗУ26

Обозначение части границ		Горизонтальное проложение (S), м	Описание прохождения части границы
от т.	до т.		
1	2	3	4
18	14	10,46	—
14	н138	22,59	—
н138	н140	17,36	—
н140	18	23,54	—

### 3. Общие сведения об образуемых земельных участках

Обозначение земельного участка :ЗУ26

№ п/п	Наименование характеристик земельного участка	Значение характеристики
1	2	3
1	Адрес земельного участка	—
2	Местоположение земельного участка в структурированном виде в соответствии с федеральной информационной адресной системой (при отсутствии адреса земельного участка)	—
	Дополнительные сведения о местоположении земельного участка	—
3	Категория земель	—
4	Вид разрешенного использования	—
5	Площадь земельного участка ± величина погрешности определения площади ( $P \pm \Delta P$ ), м <sup>2</sup>	314±6

### 1. Сведения о характерных точках границ образуемых земельных участков

Обозначение земельного участка :ЗУ27

Зона № —

Обозначение характерных точек границ	Координаты, м		Средняя квадратическая погрешность положения характерной точки ( $M_t$ ), м	Описание закрепления точки
	X	Y		
1	2	3	4	5
н6	138470,78	339557,12	0,10	—
н5	138441,08	339558,28	0,10	—
н4	138364,62	339535,13	0,10	—
н3	138355,06	339531,44	0,10	—
н141	138366,08	339508,33	0,10	—
н6	138470,78	339557,12	0,10	—

### 2. Сведения о частях границ образуемых земельных участков

Обозначение земельного участка :ЗУ27

Обозначение части границ		Горизонтальное проложение (S), м	Описание прохождения части границы
от т.	до т.		
1	2	3	4
н6	н5	29,72	—
н5	н4	79,89	—

1	2	3	4
н4	н3	10,25	—
н3	н141	25,60	—
н141	н6	115,51	—

### 3. Общие сведения об образуемых земельных участках

Обозначение земельного участка :ЗУ27

№ п/п	Наименование характеристик земельного участка	Значение характеристики
1	2	3
1	Адрес земельного участка	—
2	Местоположение земельного участка в структурированном виде в соответствии с федеральной информационной адресной системой (при отсутствии адреса земельного участка)	—
	Дополнительные сведения о местоположении земельного участка	—
3	Категория земель	—
4	Вид разрешенного использования	—
5	Площадь земельного участка ± величина погрешности определения площади ( $P \pm \Delta P$ ), м <sup>2</sup>	1958±15

### 1. Сведения о характерных точках границ образуемых земельных участков

Обозначение земельного участка :ЗУ28

Зона № —

Обозначение характерных точек границ	Координаты, м		Средняя квадратическая погрешность положения характерной точки ( $M_t$ ), м	Описание закрепления точки
	X	Y		
1	2	3	4	5
н142	138229,70	339573,87	0,10	—
н143	138222,90	339590,25	0,10	—
н144	138214,56	339586,85	0,10	—
19	138220,31	339572,47	0,10	—
20	138221,15	339570,39	0,10	—
н142	138229,70	339573,87	0,10	—

### 2. Сведения о частях границ образуемых земельных участков

Обозначение земельного участка :ЗУ28

Обозначение части границ		Горизонтальное проложение (S), м	Описание прохождения части границы
от т.	до т.		
1	2	3	4
н142	н143	17,74	—
н143	н144	9,01	—
н144	19	15,49	—
19	20	2,24	—
20	н142	9,23	—

### 3. Общие сведения об образуемых земельных участках

Обозначение земельного участка :ЗУ28

№ п/п	Наименование характеристик земельного участка	Значение характеристики
1	2	3
1	Адрес земельного участка	—

1	2	3
2	Местоположение земельного участка в структурированном виде в соответствии с федеральной информационной адресной системой (при отсутствии адреса земельного участка)	—
	Дополнительные сведения о местоположении земельного участка	—
3	Категория земель	—
4	Вид разрешенного использования	—
5	Площадь земельного участка ± величина погрешности определения площади ( $P \pm \Delta P$ ), м <sup>2</sup>	162±4

### 1. Сведения о характерных точках границ образуемых земельных участков

Обозначение земельного участка :ЗУ29

Зона № —

Обозначение характерных точек границ	Координаты, м		Средняя квадратическая погрешность положения характерной точки ( $M_t$ ), м	Описание закрепления точки
	X	Y		
1	2	3	4	5
21	138075,29	339789,17	0,10	—
n145	138066,64	339811,60	0,10	—
22	138053,49	339804,47	0,10	—
23	138058,58	339780,52	0,10	—
21	138075,29	339789,17	0,10	—

### 2. Сведения о частях границ образуемых земельных участков

Обозначение земельного участка :ЗУ29

Обозначение части границ		Горизонтальное проложение (S), м	Описание прохождения части границы
от т.	до т.		
1	2	3	4
21	n145	24,04	—
n145	22	14,96	—
22	23	24,48	—
23	21	18,82	—

### 3. Общие сведения об образуемых земельных участках

Обозначение земельного участка :ЗУ29

№ п/п	Наименование характеристик земельного участка	Значение характеристики
1	2	3
1	Адрес земельного участка	—
2	Местоположение земельного участка в структурированном виде в соответствии с федеральной информационной адресной системой (при отсутствии адреса земельного участка)	—
	Дополнительные сведения о местоположении земельного участка	—
3	Категория земель	—
4	Вид разрешенного использования	—
5	Площадь земельного участка ± величина погрешности определения площади ( $P \pm \Delta P$ ), м <sup>2</sup>	400±7

**1. Сведения о характерных точках границ образуемых земельных участков**

Обозначение земельного участка :ЗУ30

Зона № —

Обозначение характерных точек границ	Координаты, м		Средняя квадратическая погрешность положения характерной точки ( $M_t$ ), м	Описание закрепления точки
	X	Y		
1	2	3	4	5
24	138055,60	339742,49	0,10	—
25	138053,21	339746,20	0,10	—
26	138038,34	339769,20	0,10	—
н146	138019,15	339799,07	0,10	—
н147	137985,52	339771,93	0,10	—
27	137987,43	339769,32	0,10	—
28	138011,99	339735,73	0,10	—
н148	138020,91	339723,37	0,10	—
24	138055,60	339742,49	0,10	—

**2. Сведения о частях границ образуемых земельных участков**

Обозначение земельного участка :ЗУ30

Обозначение части границ		Горизонтальное проложение (S), м	Описание прохождения части границы
от т.	до т.		
1	2	3	4
24	25	4,41	—
25	26	27,39	—
26	н146	35,50	—
н146	н147	43,22	—
н147	27	3,23	—
27	28	41,61	—
28	н148	15,24	—
н148	24	39,61	—

**3. Общие сведения об образуемых земельных участках**

Обозначение земельного участка :ЗУ30

№ п/п	Наименование характеристик земельного участка	Значение характеристики
1	2	3
1	Адрес земельного участка	—
2	Местоположение земельного участка в структурированном виде в соответствии с федеральной информационной адресной системой (при отсутствии адреса земельного участка)	—
	Дополнительные сведения о местоположении земельного участка	—
3	Категория земель	—
4	Вид разрешенного использования	—
5	Площадь земельного участка $\pm$ величина погрешности определения площади ( $P \pm \Delta P$ ), м <sup>2</sup>	2623 $\pm$ 18

1. Сведения о характерных точках границы уточняемого земельного участка с кадастровым номером 15:01:0125001:20						
Зона № —						
Обозначение характерных точек границ	Существующие координаты, м		Уточнённые координаты, м		Средняя квадратическая погрешность положения характерной точки (M <sub>t</sub> ), м	Описание закрепления точки
	X	Y	X	Y		
1	2	3	4	5	6	7
н149	—	—	138489,34	339464,85	0,10	—
н150	—	—	138488,02	339467,56	0,10	—
н151	—	—	138483,52	339465,39	0,10	—
н152	—	—	138484,84	339462,69	0,10	—
н149	—	—	138489,34	339464,85	0,10	—
32	138475,45	339482,59	—	—	0,30	—
33	138479,95	339484,75	—	—	0,30	—
34	138478,63	339487,46	—	—	0,30	—
35	138474,13	339485,29	—	—	0,30	—
2. Сведения о частях границы уточняемого земельного участка с кадастровым номером 15:01:0125001:20						
Обозначение части границы		Горизонтальное проложение (S), м		Описание прохождения части границ		
от т.	до т.					
1	2	3		4		
н149	н150	3,01		—		
н150	н151	5,00		—		
н151	н152	3,01		—		
н152	н149	4,99		—		
3. Общие сведения об уточняемом земельном участке с кадастровым номером 15:01:0125001:20						
№ п/п	Наименование характеристик земельного участка			Значение характеристики		
1	2			3		
1	Площадь земельного участка ± величина погрешности определения площади (P ± ΔP), м <sup>2</sup>			15±1		
2	Площадь земельного участка по сведениям Единого государственного реестра недвижимости (P <sub>кад</sub> ), м <sup>2</sup>			15		
3	Оценка расхождения P и P <sub>кад</sub> (P – P <sub>кад</sub> ), м <sup>2</sup>			0		
1. Сведения о характерных точках границы уточняемого земельного участка с кадастровым номером 15:01:0125002:16						
Зона № —						

Обозначение характерных точек границ	Существующие координаты, м		Уточнённые координаты, м		Средняя квадратическая погрешность положения характерной точки (M <sub>t</sub> ), м	Описание закрепления точки
	X	Y	X	Y		
1	2	3	4	5	6	7
н153	—	—	138501,91	339461,30	0,10	—
н154	—	—	138496,49	339471,39	0,10	—
н155	—	—	138488,81	339467,76	0,10	—
н156	—	—	138494,23	339457,66	0,10	—
н153	—	—	138501,91	339461,30	0,10	—
36	138488,09	339477,74	—	—	0,30	—
37	138495,25	339482,32	—	—	0,30	—
38	138488,60	339491,64	—	—	0,30	—
39	138481,44	339487,07	—	—	0,30	—

**2. Сведения о частях границы уточняемого земельного участка  
с кадастровым номером 15:01:0125002:16**

Обозначение части границы		Горизонтальное проложение (S), м	Описание прохождения части границ
от т.	до т.		
1	2	3	4
н153	н154	11,45	—
н154	н155	8,49	—
н155	н156	11,46	—
н156	н153	8,50	—

**3. Общие сведения об уточняемом земельном участке  
с кадастровым номером 15:01:0125002:16**

№ п/п	Наименование характеристик земельного участка	Значение характеристики
1	2	3
1	Площадь земельного участка ± величина погрешности определения площади (P ± ΔP), м <sup>2</sup>	97±3
2	Площадь земельного участка по сведениям Единого государственного реестра недвижимости (P <sub>кад</sub> ), м <sup>2</sup>	97
3	Оценка расхождения P и P <sub>кад</sub> (P – P <sub>кад</sub> ), м <sup>2</sup>	0

**1. Сведения о характерных точках границы уточняемого земельного участка  
с кадастровым номером 15:01:0125002:18**

Зона № —

Обозначение характерных точек границ	Существующие координаты, м		Уточнённые координаты, м		Средняя квадратическая погрешность положения характерной точки (M <sub>t</sub> ), м	Описание закрепления точки
	X	Y	X	Y		
1	2	3	4	5	6	7
н157	—	—	138468,33	339431,29	0,10	—
н158	—	—	138487,77	339440,48	0,10	—
н159	—	—	138485,48	339446,01	0,10	—
н160	—	—	138477,30	339461,52	0,10	—
н161	—	—	138466,23	339457,17	0,10	—
н162	—	—	138455,71	339478,21	0,10	—



1	2	3	4	5	6	7
н163	—	—	138403,13	339454,42	0,10	—
н164	—	—	138398,87	339464,01	0,10	—
н165	—	—	138370,01	339450,19	0,10	—
н166	—	—	138394,65	339396,57	0,10	—
н157	—	—	138468,33	339431,29	0,10	—
40	138370,69	339409,14	—	—	0,30	—
41	138463,35	339452,94	—	—	0,30	—
42	138453,34	339474,09	—	—	0,30	—
43	138450,94	339479,15	—	—	0,30	—
44	138445,61	339476,72	—	—	0,30	—
45	138437,75	339493,66	—	—	0,30	—
46	138379,17	339466,99	—	—	0,30	—
47	138374,91	339476,58	—	—	0,30	—
48	138346,05	339462,76	—	—	0,30	—

**2. Сведения о частях границы уточняемого земельного участка  
с кадастровым номером 15:01:0125002:18**

Обозначение части границы		Горизонтальное проложение (S), м	Описание прохождения части границ
от т.	до т.		
1	2	3	4
н157	н158	21,50	—
н158	н159	5,99	—
н159	н160	17,53	—
н160	н161	11,89	—
н161	н162	23,52	—
н162	н163	57,71	—
н163	н164	10,49	—
н164	н165	32,00	—
н165	н166	59,01	—
н166	н157	81,45	—

**3. Общие сведения об уточняемом земельном участке  
с кадастровым номером 15:01:0125002:18**

№ п/п	Наименование характеристик земельного участка	Значение характеристики
1	2	3
1	Площадь земельного участка ± величина погрешности определения площади ( $P \pm \Delta P$ ), м <sup>2</sup>	4995±25
2	Площадь земельного участка по сведениям Единого государственного реестра недвижимости (Ркад), м <sup>2</sup>	5165
3	Оценка расхождения Р и Ркад ( $P - P_{кад}$ ), м <sup>2</sup>	-170

**1. Сведения о характерных точках границы уточняемого земельного участка  
с кадастровым номером 15:01:0125002:20**

Зона № —

Обозначение характерных точек границ	Существующие координаты, м		Уточнённые координаты, м		Средняя квадратическая погрешность положения характерной точки ( $M_t$ ), м	Описание закрепления точки
	X	Y	X	Y		
1	2	3	4	5	6	7
н167	—	—	138475,88	339463,89	0,10	—

1	2	3	4	5	6	7
н168	—	—	138510,95	339480,84	0,10	—
н169	—	—	138478,71	339549,67	0,10	—
н170	—	—	138380,61	339504,82	0,10	—
н164	—	—	138398,87	339464,01	0,10	—
н163	—	—	138403,13	339454,42	0,10	—
н162	—	—	138455,71	339478,21	0,10	—
н171	—	—	138465,81	339483,01	0,10	—
н167	—	—	138475,88	339463,89	0,10	—
42	138453,34	339474,09	—	—	0,30	—
20	138493,27	339496,89	—	—	0,30	—
19	138461,03	339565,72	—	—	0,30	—
18	138356,65	339517,39	—	—	0,30	—
47	138374,91	339476,58	—	—	0,30	—
46	138379,17	339466,99	—	—	0,30	—
45	138437,75	339493,66	—	—	0,30	—
44	138445,61	339476,72	—	—	0,30	—
43	138450,94	339479,15	—	—	0,30	—

**2. Сведения о частях границы уточняемого земельного участка  
с кадастровым номером 15:01:0125002:20**

Обозначение части границы		Горизонтальное проложение (S), м	Описание прохождения части границ
от т.	до т.		
1	2	3	4
н167	н168	38,95	—
н168	н169	76,01	—
н169	н170	107,87	—
н170	н164	44,71	—
н164	н163	10,49	—
н163	н162	57,71	—
н162	н171	11,18	—
н171	н167	21,61	—

**3. Общие сведения об уточняемом земельном участке  
с кадастровым номером 15:01:0125002:20**

№ п/п	Наименование характеристик земельного участка	Значение характеристики
1	2	3
1	Площадь земельного участка ± величина погрешности определения площади ( $P \pm \Delta P$ ), м <sup>2</sup>	6826±30
2	Площадь земельного участка по сведениям Единого государственного реестра недвижимости ( $P_{\text{кад}}$ ), м <sup>2</sup>	7544
3	Оценка расхождения $P$ и $P_{\text{кад}}$ ( $P - P_{\text{кад}}$ ), м <sup>2</sup>	-718

**1. Сведения о характерных точках границы уточняемого земельного участка  
с кадастровым номером 15:01:0125002:22**

Зона № —

Обозначение характерных точек границ	Существующие координаты, м		Уточнённые координаты, м		Средняя квадратическая погрешность положения характерной точки ( $M_t$ ), м	Описание закрепления точки
	X	Y	X	Y		
1	2	3	4	5	6	7

1	2	3	4	5	6	7
н100	—	—	138007,81	339647,45	0,10	—
н207	—	—	137991,51	339686,71	0,10	—
н103	—	—	137954,53	339668,02	0,10	—
н101	—	—	137971,55	339630,61	0,10	—
н100	—	—	138007,81	339647,45	0,10	—
109	137958,65	339633,54	—	—	0,30	—
98	137986,19	339601,15	—	—	0,10	—
110	138015,89	339627,96	—	—	0,10	—
111	137988,35	339660,34	—	—	0,30	—

**2. Сведения о частях границы уточняемого земельного участка  
с кадастровым номером 15:01:0125002:22**

Обозначение части границы		Горизонтальное проложение (S), м	Описание прохождения части границ
от т.	до т.		
1	2	3	4
н100	н207	42,51	—
н207	н103	41,43	—
н103	н101	41,10	—
н101	н100	39,98	—

**3. Общие сведения об уточняемом земельном участке  
с кадастровым номером 15:01:0125002:22**

№ п/п	Наименование характеристик земельного участка	Значение характеристики
1	2	3
1	Площадь земельного участка ± величина погрешности определения площади ( $P \pm \Delta P$ ), м <sup>2</sup>	1700±14
2	Площадь земельного участка по сведениям Единого государственного реестра недвижимости (Ркад), м <sup>2</sup>	1700
3	Оценка расхождения Р и Ркад ( $P - P_{кад}$ ), м <sup>2</sup>	0

**1. Сведения о характерных точках границы уточняемого земельного участка  
с кадастровым номером 15:01:0125002:48**

Зона № —

Обозначение характерных точек границ	Существующие координаты, м		Уточнённые координаты, м		Средняя квадратическая погрешность положения характерной точки (M <sub>t</sub> ), м	Описание закрепления точки
	X	Y	X	Y		
1	2	3	4	5	6	7
29	138542,86	339374,53	138542,86	339374,53	0,10	—
30	138552,60	339384,85	138552,60	339384,85	0,10	—
н172	—	—	138517,95	339461,64	0,10	—
н159	—	—	138485,48	339446,01	0,10	—
н158	—	—	138487,77	339440,48	0,10	—
н157	—	—	138468,33	339431,29	0,10	—
н173	—	—	138485,83	339395,54	0,10	—
н174	—	—	138499,79	339401,00	0,10	—
31	138518,65	339365,22	138518,65	339365,22	0,10	—
29	138542,86	339374,53	138542,86	339374,53	0,10	—
21	138507,75	339374,39	—	—	0,30	—
30	138536,94	339388,49	—	—	0,30	—

1	2	3	4	5	6	7
29	138499,86	339470,50	—	—	0,30	—
28	138467,39	339454,87	—	—	0,30	—
27	138469,31	339450,25	—	—	0,30	—
26	138469,68	339449,34	—	—	0,30	—
25	138455,72	339443,92	—	—	0,30	—
24	138459,33	339436,22	—	—	0,30	—
23	138475,04	339404,11	—	—	0,30	—
22	138489,00	339409,57	—	—	0,30	—

**2. Сведения о частях границы уточняемого земельного участка  
с кадастровым номером 15:01:0125002:48**

Обозначение части границы		Горизонтальное проложение (S), м	Описание прохождения части границ
от т.	до т.		
1	2	3	4
29	30	14,19	—
30	н172	84,25	—
н172	н159	36,04	—
н159	н158	5,99	—
н158	н157	21,50	—
н157	н173	39,80	—
н173	н174	14,99	—
н174	31	40,45	—
31	29	25,94	—

**3. Общие сведения об уточняемом земельном участке  
с кадастровым номером 15:01:0125002:48**

№ п/п	Наименование характеристик земельного участка	Значение характеристики
1	2	3
1	Площадь земельного участка ± величина погрешности определения площади ( $P \pm \Delta P$ ), м <sup>2</sup>	4187±22
2	Площадь земельного участка по сведениям Единого государственного реестра недвижимости ( $P_{\text{кад}}$ ), м <sup>2</sup>	3796
3	Оценка расхождения $P$ и $P_{\text{кад}}$ ( $P - P_{\text{кад}}$ ), м <sup>2</sup>	391

**1. Сведения о характерных точках границы уточняемого земельного участка  
с кадастровым номером 15:01:0125002:49**

Зона № —

Обозначение характерных точек границ	Существующие координаты, м		Уточнённые координаты, м		Средняя квадратическая погрешность положения характерной точки ( $M_t$ ), м	Описание закрепления точки
	X	Y	X	Y		
1	2	3	4	5	6	7
н175	—	—	138503,59	339358,60	0,10	—
31	138518,65	339365,22	138518,65	339365,22	0,10	—
н174	—	—	138499,79	339401,00	0,10	—
н173	—	—	138485,83	339395,54	0,10	—
н157	—	—	138468,33	339431,29	0,10	—
н166	—	—	138394,65	339396,57	0,10	—
н176	—	—	138420,64	339379,72	0,10	—
н175	—	—	138503,59	339358,60	0,10	—

1	2	3	4	5	6	7
21	138507,75	339374,39	—	—	0,30	—
22	138489,00	339409,57	—	—	0,30	—
23	138475,04	339404,11	—	—	0,30	—
24	138459,33	339436,22	—	—	0,30	—
31	138405,36	339414,96	—	—	0,30	—
32	138413,53	339393,46	—	—	0,30	—
33	138492,80	339367,17	—	—	0,30	—

**2. Сведения о частях границы уточняемого земельного участка  
с кадастровым номером 15:01:0125002:49**

Обозначение части границы		Горизонтальное проложение (S), м	Описание прохождения части границ	
от т.	до т.			
1	2	3	4	
н175	31	16,45	—	
31	н174	40,45	—	
н174	н173	14,99	—	
н173	н157	39,80	—	
н157	н166	81,45	—	
н166	н176	30,97	—	
н176	н175	85,60	—	

**3. Общие сведения об уточняемом земельном участке  
с кадастровым номером 15:01:0125002:49**

№ п/п	Наименование характеристик земельного участка	Значение характеристики
1	2	3
1	Площадь земельного участка ± величина погрешности определения площади ( $P \pm \Delta P$ ), м <sup>2</sup>	4358±21
2	Площадь земельного участка по сведениям Единого государственного реестра недвижимости (Ркад), м <sup>2</sup>	3606
3	Оценка расхождения Р и Ркад ( $P - P_{кад}$ ), м <sup>2</sup>	752

**1. Сведения о характерных точках границы уточняемого земельного участка  
с кадастровым номером 15:01:0125002:230**

Зона № —

Обозначение характерных точек границ	Существующие координаты, м		Уточнённые координаты, м		Средняя квадратическая погрешность положения характерной точки (M <sub>t</sub> ), м	Описание закрепления точки
	X	Y	X	Y		
1	2	3	4	5	6	7
н179	—	—	138333,63	339478,02	0,10	—
н183	—	—	138329,27	339486,25	0,10	—
н184	—	—	138340,58	339492,07	0,10	—
н185	—	—	138328,98	339514,75	0,10	—
н186	—	—	138213,27	339467,47	0,10	—
н187	—	—	138227,99	339431,92	0,10	—
н181	—	—	138270,35	339448,66	0,10	—
н180	—	—	138269,52	339458,62	0,10	—
н179	—	—	138333,63	339478,02	0,10	—
35	138343,71	339480,74	138343,71	339480,74	0,10	—
36	138339,56	339489,08	138339,56	339489,08	0,10	—

1	2	3	4	5	6	7
38	138351,01	339494,61	138351,01	339494,61	0,10	—
40	138346,49	339503,92	—	—	0,10	—
41	138339,98	339517,57	—	—	0,10	—
42	138223,12	339473,20	—	—	—	—
43	138236,95	339437,30	—	—	—	—
44	138279,72	339452,97	—	—	—	—
45	138279,14	339462,95	—	—	—	—

**2. Сведения о частях границы уточняемого земельного участка  
с кадастровым номером 15:01:0125002:230**

Обозначение части границы		Горизонтальное проложение (S), м	Описание прохождения части границ
от т.	до т.		
1	2	3	4
н179	н183	9,31	—
н183	н184	12,72	—
н184	н185	25,47	—
н185	н186	125,00	—
н186	н187	38,48	—
н187	н181	45,55	—
н181	н180	9,99	—
н180	н179	66,98	—

**3. Общие сведения об уточняемом земельном участке  
с кадастровым номером 15:01:0125002:230**

№ п/п	Наименование характеристик земельного участка	Значение характеристики
1	2	3
1	Площадь земельного участка ± величина погрешности определения площади ( $P \pm \Delta P$ ), м <sup>2</sup>	4318±23
2	Площадь земельного участка по сведениям Единого государственного реестра недвижимости ( $P_{\text{кад}}$ ), м <sup>2</sup>	4448
3	Оценка расхождения $P$ и $P_{\text{кад}}$ ( $P - P_{\text{кад}}$ ), м <sup>2</sup>	-130

**1. Сведения о характерных точках границы уточняемого земельного участка  
с кадастровым номером 15:01:0125002:231**

Зона № —

Обозначение характерных точек границ	Существующие координаты, м		Уточнённые координаты, м		Средняя квадратическая погрешность положения характерной точки ( $M_t$ ), м	Описание закрепления точки
	X	Y	X	Y		
1	2	3	4	5	6	7
н177	—	—	138338,55	339451,29	0,10	—
н178	—	—	138342,94	339456,04	0,10	—
н179	—	—	138333,63	339478,02	0,10	—
н180	—	—	138269,52	339458,62	0,10	—
н181	—	—	138270,35	339448,66	0,10	—
н182	—	—	138271,85	339427,03	0,10	—
н177	—	—	138338,55	339451,29	0,10	—
48	138346,05	339462,76	—	—	0,30	—
45	138350,18	339467,74	138350,18	339467,74	0,10	—
35	138343,71	339480,74	138343,71	339480,74	0,10	—

1	2	3	4	5	6	7
45	138279,14	339462,95	—	—	—	—
44	138279,72	339452,97	—	—	—	—
47	138280,76	339434,93	—	—	—	—

**2. Сведения о частях границы уточняемого земельного участка  
с кадастровым номером 15:01:0125002:231**

Обозначение части границы		Горизонтальное проложение (S), м	Описание прохождения части границ
от т.	до т.		
1	2	3	4
н177	н178	6,47	—
н178	н179	23,87	—
н179	н180	66,98	—
н180	н181	9,99	—
н181	н182	21,68	—
н182	н177	70,97	—

**3. Общие сведения об уточняемом земельном участке  
с кадастровым номером 15:01:0125002:231**

№ п/п	Наименование характеристик земельного участка	Значение характеристики
1	2	3
1	Площадь земельного участка ± величина погрешности определения площади ( $P \pm \Delta P$ ), м <sup>2</sup>	2055±17
2	Площадь земельного участка по сведениям Единого государственного реестра недвижимости (Ркад), м <sup>2</sup>	2314
3	Оценка расхождения Р и Ркад ( $P - P_{кад}$ ), м <sup>2</sup>	-259

**1. Сведения о характерных точках границы уточняемого земельного участка  
с кадастровым номером 15:01:0125002:377**

Зона № —

Обозначение характерных точек границ	Существующие координаты, м		Уточнённые координаты, м		Средняя квадратическая погрешность положения характерной точки (M <sub>t</sub> ), м	Описание закрепления точки
	X	Y	X	Y		
1	2	3	4	5	6	7
н188	—	—	138358,18	339507,49	0,10	—
н189	—	—	138350,37	339525,49	0,10	—
н190	—	—	138337,78	339520,19	0,10	—
н191	—	—	138345,57	339502,19	0,10	—
н188	—	—	138358,18	339507,49	0,10	—
48	138357,72	339508,96	—	—	0,10	—
49	138349,84	339525,47	—	—	0,10	—
50	138338,61	339520,44	—	—	0,10	—
41	138339,98	339517,57	—	—	0,10	—
40	138346,49	339503,92	—	—	0,10	—

**2. Сведения о частях границы уточняемого земельного участка  
с кадастровым номером 15:01:0125002:377**

Обозначение части границы		Горизонтальное проложение (S), м	Описание прохождения части границ
от т.	до т.		
1	2	3	4
н188	н189	19,62	—
н189	н190	13,66	—
н190	н191	19,61	—
н191	н188	13,68	—

**3. Общие сведения об уточняемом земельном участке  
с кадастровым номером 15:01:0125002:377**

№ п/п	Наименование характеристик земельного участка	Значение характеристики
1	2	3
1	Площадь земельного участка ± величина погрешности определения площади ( $P \pm \Delta P$ ), м <sup>2</sup>	268±5
2	Площадь земельного участка по сведениям Единого государственного реестра недвижимости (Ркад), м <sup>2</sup>	225
3	Оценка расхождения Р и Ркад ( $P - P_{кад}$ ), м <sup>2</sup>	43

**1. Сведения о характерных точках границы уточняемого земельного участка  
с кадастровым номером 15:01:0125002:456**

Зона № —

Обозначение характерных точек границ	Существующие координаты, м		Уточнённые координаты, м		Средняя квадратическая погрешность положения характерной точки (M <sub>t</sub> ), м	Описание закрепления точки
	X	Y	X	Y		
1	2	3	4	5	6	7
н85	—	—	138327,33	339533,32	0,10	—
40	138298,92	339602,03	138298,92	339602,03	0,10	—
32	138273,93	339591,86	138273,93	339591,86	0,10	—
33	138276,01	339586,75	138276,01	339586,75	0,10	—
34	138290,31	339551,62	138290,31	339551,62	0,10	—
37	138275,57	339545,31	138275,57	339545,31	0,10	—
71	138291,50	339508,61	—	—	0,10	—
65	138333,26	339526,61	—	—	0,10	—
66	138303,40	339595,41	—	—	0,10	—
67	138290,55	339589,87	—	—	0,10	—
68	138288,96	339577,24	—	—	0,10	—
69	138298,49	339555,12	—	—	0,10	—
39	138287,75	339517,25	138287,75	339517,25	0,10	—
н85	—	—	138327,33	339533,32	0,10	—

**2. Сведения о частях границы уточняемого земельного участка  
с кадастровым номером 15:01:0125002:456**

Обозначение части границы		Горизонтальное проложение (S), м	Описание прохождения части границ
от т.	до т.		
1	2	3	4
н85	40	74,35	—



1	2	3	4
40	32	26,98	—
32	33	5,52	—
33	34	37,93	—
34	37	16,03	—
37	39	30,59	—
39	н85	42,72	—

**3. Общие сведения об уточняемом земельном участке  
с кадастровым номером 15:01:0125002:456**

№ п/п	Наименование характеристик земельного участка	Значение характеристики
1	2	3
1	Площадь земельного участка ± величина погрешности определения площади ( $P \pm \Delta P$ ), м <sup>2</sup>	2503±18
2	Площадь земельного участка по сведениям Единого государственного реестра недвижимости (Ркад), м <sup>2</sup>	2500
3	Оценка расхождения Р и Ркад ( $P - P_{кад}$ ), м <sup>2</sup>	3

**1. Сведения о характерных точках границы уточняемого земельного участка  
с кадастровым номером 15:01:0125002:468**

Зона № —

Обозначение характерных точек границ	Существующие координаты, м		Уточнённые координаты, м		Средняя квадратическая погрешность положения характерной точки (M <sub>p</sub> ), м	Описание закрепления точки
	X	Y	X	Y		
1	2	3	4	5	6	7
н200	—	—	138191,55	339478,40	0,10	—
н201	—	—	138171,71	339525,00	0,10	—
н202	—	—	138107,62	339495,01	0,10	—
н203	—	—	138171,39	339470,38	0,10	—
н200	—	—	138191,55	339478,40	0,10	—
83	138194,63	339470,95	—	—	0,10	—
84	138170,68	339528,46	—	—	0,10	—
85	138113,69	339498,33	—	—	0,10	—

**2. Сведения о частях границы уточняемого земельного участка  
с кадастровым номером 15:01:0125002:468**

Обозначение части границы		Горизонтальное проложение (S), м	Описание прохождения части границ
от т.	до т.		
1	2	3	4
н200	н201	50,65	—
н201	н202	70,76	—
н202	н203	68,36	—
н203	н200	21,70	—

**3. Общие сведения об уточняемом земельном участке  
с кадастровым номером 15:01:0125002:468**

№ п/п	Наименование характеристик земельного участка	Значение характеристики
1	2	3
1	Площадь земельного участка ± величина	2295±16

1	2	3
	погрешности определения площади ( $P \pm \Delta P$ ), м <sup>2</sup>	
2	Площадь земельного участка по сведениям Единого государственного реестра недвижимости ( $P_{\text{кад}}$ ), м <sup>2</sup>	2000
3	Оценка расхождения $P$ и $P_{\text{кад}}$ ( $P - P_{\text{кад}}$ ), м <sup>2</sup>	295

**1. Сведения о характерных точках границы уточняемого земельного участка с кадастровым номером 15:01:0125002:478**

Зона № —

Обозначение характерных точек границ	Существующие координаты, м		Уточнённые координаты, м		Средняя квадратическая погрешность положения характерной точки ( $M_t$ ), м	Описание закрепления точки
	X	Y	X	Y		
1	2	3	4	5	6	7
н201	—	—	138171,71	339525,00	0,10	—
н204	—	—	138159,11	339556,85	0,10	—
47	138067,34	339520,18	138067,34	339520,18	0,10	—
н205	—	—	138086,92	339503,16	0,10	—
н202	—	—	138107,62	339495,01	0,10	—
н201	—	—	138171,71	339525,00	0,10	—
86	138177,42	339534,10	—	—	0,10	—
87	138164,15	339558,85	—	—	0,10	—
88	138080,47	339515,32	—	—	0,10	—
89	138084,60	339507,95	—	—	0,10	—
90	138108,25	339497,81	—	—	0,10	—

**2. Сведения о частях границы уточняемого земельного участка с кадастровым номером 15:01:0125002:478**

Обозначение части границы		Горизонтальное проложение (S), м	Описание прохождения части границ
от т.	до т.		
1	2	3	4
н201	н204	34,25	—
н204	47	98,83	—
47	н205	25,94	—
н205	н202	22,25	—
н202	н201	70,76	—

**3. Общие сведения об уточняемом земельном участке с кадастровым номером 15:01:0125002:478**

№ п/п	Наименование характеристик земельного участка	Значение характеристики
1	2	3
1	Площадь земельного участка $\pm$ величина погрешности определения площади ( $P \pm \Delta P$ ), м <sup>2</sup>	3199 $\pm$ 18
2	Площадь земельного участка по сведениям Единого государственного реестра недвижимости ( $P_{\text{кад}}$ ), м <sup>2</sup>	2500
3	Оценка расхождения $P$ и $P_{\text{кад}}$ ( $P - P_{\text{кад}}$ ), м <sup>2</sup>	699

**1. Сведения о характерных точках границы уточняемого земельного участка с кадастровым номером 15:01:0125002:591**

Зона № —

Обозначение характерных точек границ	Существующие координаты, м		Уточнённые координаты, м		Средняя квадратическая погрешность положения характерной точки (M <sub>t</sub> ), м	Описание закрепления точки
	X	Y	X	Y		
1	2	3	4	5	6	7
н66	—	—	138407,51	339560,47	0,10	—
2	138395,50	339590,78	138395,50	339590,78	0,10	—
74	138330,93	339562,35	—	—	0,10	—
75	138345,73	339530,12	—	—	0,10	—
72	138410,31	339558,59	—	—	0,10	—
н84	—	—	138323,44	339562,32	0,10	—
н17	—	—	138336,89	339532,37	0,10	—
н66	—	—	138407,51	339560,47	0,10	—

**2. Сведения о частях границы уточняемого земельного участка  
с кадастровым номером 15:01:0125002:591**

Обозначение части границы		Горизонтальное проложение (S), м	Описание прохождения части границ
от т.	до т.		
1	2	3	4
н66	2	32,60	—
2	н84	77,48	—
н84	н17	32,83	—
н17	н66	76,01	—

**3. Общие сведения об уточняемом земельном участке  
с кадастровым номером 15:01:0125002:591**

№ п/п	Наименование характеристик земельного участка	Значение характеристики
1	2	3
1	Площадь земельного участка ± величина погрешности определения площади (P ± ΔP), м <sup>2</sup>	2509±18
2	Площадь земельного участка по сведениям Единого государственного реестра недвижимости (P <sub>кад</sub> ), м <sup>2</sup>	2501
3	Оценка расхождения P и P <sub>кад</sub> (P – P <sub>кад</sub> ), м <sup>2</sup>	8

**1. Сведения о характерных точках границы уточняемого земельного участка  
с кадастровым номером 15:01:0125002:746**

Зона № —

Обозначение характерных точек границ	Существующие координаты, м		Уточнённые координаты, м		Средняя квадратическая погрешность положения характерной точки (M <sub>t</sub> ), м	Описание закрепления точки
	X	Y	X	Y		
1	2	3	4	5	6	7
н79	—	—	138257,51	339663,33	0,10	—
8	138245,56	339692,23	138245,56	339692,23	0,10	—
139	138191,14	339669,59	—	—	0,10	—
140	138161,52	339657,27	—	—	0,10	—
141	138155,97	339654,96	—	—	0,10	—
142	138153,37	339653,88	—	—	0,10	—
9	138147,92	339651,62	138147,92	339651,62	0,10	—

1	2	3	4	5	6	7
144	138161,08	339619,49	—	—	0,10	—
6	138195,75	339633,09	138195,75	339633,09	0,10	—
3	138259,31	339658,95	138259,31	339658,95	0,10	—
137	138256,83	339664,93	—	—	0,10	—
н80	—	—	138159,26	339623,36	0,10	—
н79	—	—	138257,51	339663,33	0,10	—

**2. Сведения о частях границы уточняемого земельного участка  
с кадастровым номером 15:01:0125002:746**

Обозначение части границы		Горизонтальное проложение (S), м	Описание прохождения части границ
от т.	до т.		
1	2	3	4
н79	8	31,27	—
8	9	105,75	—
9	н80	30,45	—
н80	н79	106,07	—

**3. Общие сведения об уточняемом земельном участке  
с кадастровым номером 15:01:0125002:746**

№ п/п	Наименование характеристик земельного участка	Значение характеристики
1	2	3
1	Площадь земельного участка ± величина погрешности определения площади ( $P \pm \Delta P$ ), м <sup>2</sup>	3268±21
2	Площадь земельного участка по сведениям Единого государственного реестра недвижимости (Ркад), м <sup>2</sup>	3757
3	Оценка расхождения Р и Ркад ( $P - P_{кад}$ ), м <sup>2</sup>	-489

**1. Сведения о характерных точках границы уточняемого земельного участка  
с кадастровым номером 15:01:0125002:749**

Зона № —

Обозначение характерных точек границ	Существующие координаты, м		Уточнённые координаты, м		Средняя квадратическая погрешность положения характерной точки (M <sub>p</sub> ), м	Описание закрепления точки
	X	Y	X	Y		
1	2	3	4	5	6	7
н112	—	—	138100,55	339655,02	0,10	—
н111	—	—	138084,85	339691,18	0,10	—
н100	—	—	138007,81	339647,45	0,10	—
н99	—	—	138019,96	339618,48	0,10	—
н113	—	—	138029,32	339622,82	0,10	—
н112	—	—	138100,55	339655,02	0,10	—
112	138073,96	339627,18	—	—	0,10	—
113	138084,51	339631,42	—	—	0,10	—
114	138067,78	339670,47	—	—	0,10	—
115	138056,76	339665,52	—	—	0,10	—
116	138050,88	339678,63	—	—	0,10	—
117	138020,98	339682,83	—	—	0,10	—
118	138012,52	339698,32	—	—	0,10	—
119	138012,35	339698,63	—	—	0,10	—
120	137991,08	339687,02	—	—	0,10	—

1	2	3	4	5	6	7
121	137991,28	339686,54	—	—	0,10	—
122	138015,84	339628,02	—	—	0,10	—
110	138015,89	339627,96	—	—	0,10	—
123	138015,87	339627,94	—	—	0,10	—
99	138020,55	339616,79	—	—	0,10	—
100	138032,46	339609,39	—	—	0,10	—

**2. Сведения о частях границы уточняемого земельного участка с кадастровым номером 15:01:0125002:749**

Обозначение части границы		Горизонтальное проложение (S), м	Описание прохождения части границ			
от т.	до т.					
1	2	3	4			
н112	н111	39,42	—	—	—	—
н111	н100	88,59	—	—	—	—
н100	н99	31,41	—	—	—	—
н99	н113	10,32	—	—	—	—
н113	н112	78,17	—	—	—	—

**3. Общие сведения об уточняемом земельном участке с кадастровым номером 15:01:0125002:749**

№ п/п	Наименование характеристик земельного участка	Значение характеристики
1	2	3
1	Площадь земельного участка ± величина погрешности определения площади ( $P \pm \Delta P$ ), м <sup>2</sup>	3122±23
2	Площадь земельного участка по сведениям Единого государственного реестра недвижимости (Ркад), м <sup>2</sup>	4443
3	Оценка расхождения Р и Ркад ( $P - P_{кад}$ ), м <sup>2</sup>	-1321

**1. Сведения о характерных точках границы уточняемого земельного участка с кадастровым номером 15:01:0125002:750**

Зона № —

Обозначение характерных точек границ	Существующие координаты, м		Уточнённые координаты, м		Средняя квадратическая погрешность положения характерной точки (M <sub>t</sub> ), м	Описание закрепления точки
	X	Y	X	Y		
1	2	3	4	5	6	7
н106	—	—	138121,47	339676,37	0,10	—
н70	—	—	138128,91	339679,11	0,10	—
н69	—	—	138124,38	339690,33	0,10	—
н109	—	—	138116,88	339687,67	0,10	—
н108	—	—	138100,84	339681,97	0,10	—
н107	—	—	138106,33	339670,79	0,10	—
н106	—	—	138121,47	339676,37	0,10	—
124	138134,41	339641,05	—	—	0,10	—
125	138135,43	339641,19	—	—	0,10	—
128	138106,96	339714,17	—	—	0,10	—
129	138105,84	339713,73	—	—	0,10	—
130	138086,49	339706,19	—	—	0,10	—
131	138073,76	339686,63	—	—	0,10	—
132	138078,80	339675,41	—	—	0,10	—

1	2	3	4	5	6	7
114	138067,78	339670,47	—	—	0,10	—
113	138084,51	339631,42	—	—	0,10	—
126	138095,07	339635,66	—	—	0,10	—

**2. Сведения о частях границы уточняемого земельного участка  
с кадастровым номером 15:01:0125002:750**

Обозначение части границы		Горизонтальное проложение (S), м	Описание прохождения части границ
от г.	до г.		
1	2	3	4
н106	н70	7,93	—
н70	н69	12,10	—
н69	н109	7,96	—
н109	н108	17,02	—
н108	н107	12,46	—
н107	н106	16,14	—

**3. Общие сведения об уточняемом земельном участке  
с кадастровым номером 15:01:0125002:750**

№ п/п	Наименование характеристик земельного участка	Значение характеристики
1	2	3
1	Площадь земельного участка ± величина погрешности определения площади ( $P \pm \Delta P$ ), м <sup>2</sup>	300±20
2	Площадь земельного участка по сведениям Единого государственного реестра недвижимости (Ркад), м <sup>2</sup>	3332
3	Оценка расхождения Р и Ркад ( $P - P_{кад}$ ), м <sup>2</sup>	-3032

**1. Сведения о характерных точках границы уточняемого земельного участка  
с кадастровым номером 15:01:0125002:751**

Зона № —

Обозначение характерных точек границ	Существующие координаты, м		Уточнённые координаты, м		Средняя квадратическая погрешность положения характерной точки (M <sub>t</sub> ), м	Описание закрепления точки
	X	Y	X	Y		
1	2	3	4	5	6	7
48	138145,13	339617,81	138145,13	339617,81	0,10	—
125	138135,43	339641,19	—	—	0,10	—
124	138134,41	339641,05	—	—	0,10	—
126	138095,07	339635,66	—	—	0,10	—
113	138084,51	339631,42	—	—	0,10	—
112	138073,96	339627,18	—	—	0,10	—
100	138032,46	339609,39	—	—	0,10	—
101	138045,01	339578,68	—	—	0,10	—
102	138045,73	339576,93	—	—	0,10	—
н105	—	—	138132,30	339649,64	0,10	—
н114	—	—	138034,82	339610,38	0,10	—
н208	—	—	138048,59	339578,22	0,10	—
48	138145,13	339617,81	138145,13	339617,81	0,10	—

**2. Сведения о частях границы уточняемого земельного участка  
с кадастровым номером 15:01:0125002:751**

Обозначение части границы		Горизонтальное проложение (S), м	Описание прохождения части границ
от т.	до т.		
1	2	3	4
48	н105	34,32	—
н105	н114	105,09	—
н114	н208	34,98	—
н208	48	104,34	—

**3. Общие сведения об уточняемом земельном участке  
с кадастровым номером 15:01:0125002:751**

№ п/п	Наименование характеристик земельного участка	Значение характеристики
1	2	3
1	Площадь земельного участка ± величина погрешности определения площади (P ± ΔP), м <sup>2</sup>	3628±21
2	Площадь земельного участка по сведениям Единого государственного реестра недвижимости (P <sub>кад</sub> ), м <sup>2</sup>	3611
3	Оценка расхождения P и P <sub>кад</sub> (P – P <sub>кад</sub> ), м <sup>2</sup>	17

**1. Сведения о характерных точках границы уточняемого земельного участка  
с кадастровым номером 15:01:0125002:752**

Зона № —

Обозначение характерных точек границ	Существующие координаты, м		Уточнённые координаты, м		Средняя квадратическая погрешность положения характерной точки (M <sub>t</sub> ), м	Описание закрепления точки
	X	Y	X	Y		
1	2	3	4	5	6	7
2	138395,50	339590,78	138395,50	339590,78	0,10	—
1	138382,33	339627,06	138382,33	339627,06	0,10	—
41	138308,61	339597,07	138308,61	339597,07	0,10	—
78	138319,84	339566,48	—	—	0,10	—
76	138403,40	339599,45	—	—	0,10	—
51	138391,40	339630,65	—	—	0,10	—
н84	—	—	138323,44	339562,32	0,10	—
2	138395,50	339590,78	138395,50	339590,78	0,10	—

**2. Сведения о частях границы уточняемого земельного участка  
с кадастровым номером 15:01:0125002:752**

Обозначение части границы		Горизонтальное проложение (S), м	Описание прохождения части границ
от т.	до т.		
1	2	3	4
2	1	38,60	—
1	41	79,59	—
41	н84	37,78	—
н84	2	77,48	—

**3. Общие сведения об уточняемом земельном участке  
с кадастровым номером 15:01:0125002:752**

№ п/п	Наименование характеристик земельного участка	Значение характеристики
1	2	3
1	Площадь земельного участка ± величина погрешности определения площади ( $P \pm \Delta P$ ), м <sup>2</sup>	2998±19
2	Площадь земельного участка по сведениям Единого государственного реестра недвижимости (Ркад), м <sup>2</sup>	2960
3	Оценка расхождения P и Ркад ( $P - P_{кад}$ ), м <sup>2</sup>	38

**1. Сведения о характерных точках границы уточняемого земельного участка  
с кадастровым номером 15:01:0125002:753**

Зона № —

Обозначение характерных точек границ	Существующие координаты, м		Уточнённые координаты, м		Средняя квадратическая погрешность положения характерной точки (M <sub>t</sub> ), м	Описание закрепления точки
	X	Y	X	Y		
1	2	3	4	5	6	7
н208	—	—	138048,59	339578,22	0,10	—
н114	—	—	138034,82	339610,38	0,10	—
н113	—	—	138029,32	339622,82	0,10	—
н99	—	—	138019,96	339618,48	0,10	—
н96	—	—	137999,81	339609,27	0,10	—
н95	—	—	138019,67	339565,96	0,10	—
н208	—	—	138048,59	339578,22	0,10	—
102	138045,73	339576,93	—	—	0,10	—
101	138045,01	339578,68	—	—	0,10	—
100	138032,46	339609,39	—	—	0,10	—
99	138020,55	339616,79	—	—	0,10	—
103	137987,87	339602,66	—	—	0,10	—
98	137986,19	339601,15	—	—	0,10	—
104	137985,71	339601,72	—	—	0,10	—
105	137982,05	339600,16	—	—	0,10	—
106	137993,81	339586,62	—	—	0,10	—
107	138010,81	339563,44	—	—	0,10	—
108	138011,17	339562,95	—	—	0,10	—

**2. Сведения о частях границы уточняемого земельного участка  
с кадастровым номером 15:01:0125002:753**

Обозначение части границы		Горизонтальное проложение (S), м	Описание прохождения части границ
от т.	до т.		
1	2	3	4
н208	н114	34,98	—
н114	н113	13,60	—
н113	н99	10,32	—
н99	н96	22,16	—
н96	н95	47,65	—
н95	н208	31,41	—



**3. Общие сведения об уточняемом земельном участке  
с кадастровым номером 15:01:0125002:753**

№ п/п	Наименование характеристик земельного участка	Значение характеристики
1	2	3
1	Площадь земельного участка ± величина погрешности определения площади ( $P \pm \Delta P$ ), м <sup>2</sup>	1539±15
2	Площадь земельного участка по сведениям Единого государственного реестра недвижимости ( $P_{\text{кад}}$ ), м <sup>2</sup>	1945
3	Оценка расхождения $P$ и $P_{\text{кад}}$ ( $P - P_{\text{кад}}$ ), м <sup>2</sup>	-406

**1. Сведения о характерных точках границы уточняемого земельного участка  
с кадастровым номером 15:01:0125002:754**

Зона № —

Обозначение характерных точек границ	Существующие координаты, м		Уточнённые координаты, м		Средняя квадратическая погрешность положения характерной точки ( $M_t$ ), м	Описание закрепления точки
	X	Y	X	Y		
1	2	3	4	5	6	7
н111	—	—	138084,85	339691,18	0,10	—
н116	—	—	138076,71	339711,09	0,10	—
н118	—	—	138069,08	339729,76	0,10	—
н207	—	—	137991,51	339686,71	0,10	—
н100	—	—	138007,81	339647,45	0,10	—
н111	—	—	138084,85	339691,18	0,10	—
132	138078,80	339675,41	—	—	0,10	—
131	138073,76	339686,63	—	—	0,10	—
130	138086,49	339706,19	—	—	0,10	—
129	138105,84	339713,73	—	—	0,10	—
128	138106,96	339714,17	—	—	0,10	—
133	138094,96	339743,72	—	—	0,10	—
134	138094,21	339743,31	—	—	0,10	—
135	138065,96	339727,89	—	—	0,10	—
119	138012,35	339698,63	—	—	0,10	—
118	138012,52	339698,32	—	—	0,10	—
117	138020,98	339682,83	—	—	0,10	—
116	138050,88	339678,63	—	—	0,10	—
115	138056,76	339665,52	—	—	0,10	—
114	138067,78	339670,47	—	—	0,10	—

**2. Сведения о частях границы уточняемого земельного участка  
с кадастровым номером 15:01:0125002:754**

Обозначение части границы		Горизонтальное проложение (S), м	Описание прохождения части границ
от т.	до т.		
1	2	3	4
н111	н116	21,51	—
н116	н118	20,17	—
н118	н207	88,72	—
н207	н100	42,51	—
н100	н111	88,59	—

**3. Общие сведения об уточняемом земельном участке  
с кадастровым номером 15:01:0125002:754**

№ п/п	Наименование характеристик земельного участка	Значение характеристики
1	2	3
1	Площадь земельного участка ± величина погрешности определения площади ( $P \pm \Delta P$ ), м <sup>2</sup>	3704±20
2	Площадь земельного участка по сведениям Единого государственного реестра недвижимости (Ркад), м <sup>2</sup>	3309
3	Оценка расхождения Р и Ркад ( $P - P_{кад}$ ), м <sup>2</sup>	395

**1. Сведения о характерных точках границы уточняемого земельного участка  
с кадастровым номером 15:01:0125002:758**

Зона № —

Обозначение характерных точек границ	Существующие координаты, м		Уточнённые координаты, м		Средняя квадратическая погрешность положения характерной точки ( $M_t$ ), м	Описание закрепления точки
	X	Y	X	Y		
1	2	3	4	5	6	7
н198	—	—	138187,52	339497,68	0,10	—
н74	—	—	138200,18	339502,36	0,10	—
н73	—	—	138195,11	339514,90	0,10	—
н199	—	—	138182,96	339509,90	0,10	—
н198	—	—	138187,52	339497,68	0,10	—
91	138194,40	339494,75	—	—	0,10	—
92	138191,70	339501,59	—	—	0,10	—
93	138186,84	339513,88	—	—	0,10	—
94	138178,69	339511,06	—	—	0,10	—
95	138183,66	339498,64	—	—	0,10	—
96	138186,40	339491,79	—	—	0,10	—

**2. Сведения о частях границы уточняемого земельного участка  
с кадастровым номером 15:01:0125002:758**

Обозначение части границы		Горизонтальное проложение (S), м	Описание прохождения части границ
от т.	до т.		
1	2	3	4
н198	н74	13,50	—
н74	н73	13,53	—
н73	н199	13,14	—
н199	н198	13,04	—

**3. Общие сведения об уточняемом земельном участке  
с кадастровым номером 15:01:0125002:758**

№ п/п	Наименование характеристик земельного участка	Значение характеристики
1	2	3
1	Площадь земельного участка ± величина погрешности определения площади ( $P \pm \Delta P$ ), м <sup>2</sup>	177±5
2	Площадь земельного участка по сведениям Единого государственного реестра недвижимости (Ркад), м <sup>2</sup>	177
3	Оценка расхождения Р и Ркад ( $P - P_{кад}$ ), м <sup>2</sup>	0

**1. Сведения о характерных точках границы уточняемого земельного участка  
с кадастровым номером 15:01:0125002:814**

Зона № —

Обозначение характерных точек границ	Существующие координаты, м		Уточнённые координаты, м		Средняя квадратическая погрешность положения характерной точки (M <sub>t</sub> ), м	Описание закрепления точки
	X	Y	X	Y		
1	2	3	4	5	6	7
н75	—	—	138353,01	339702,54	0,10	—
н63	—	—	138359,18	339705,07	0,10	—
н62	—	—	138343,26	339743,61	0,10	—
49	138337,28	339741,16	138337,28	339741,16	0,10	—
10	138292,47	339723,03	138292,47	339723,03	0,10	—
14	138277,41	339716,92	138277,41	339716,92	0,10	—
18	138281,35	339707,23	138281,35	339707,23	0,10	—
161	138268,39	339679,41	—	—	0,10	—
162	138271,79	339671,03	—	—	0,10	—
4	138274,24	339665,02	138274,24	339665,02	0,10	—
5	138353,73	339697,36	138353,73	339697,36	0,10	—
156	138355,08	339697,91	—	—	0,10	—
157	138352,58	339703,97	—	—	0,10	—
н140	—	—	138263,05	339692,42	0,10	—
н76	—	—	138272,45	339669,45	0,10	—
н75	—	—	138353,01	339702,54	0,10	—

**2. Сведения о частях границы уточняемого земельного участка  
с кадастровым номером 15:01:0125002:814**

Обозначение части границы		Горизонтальное проложение (S), м	Описание прохождения части границ
от т.	до т.		
1	2	3	4
н75	н63	6,67	—
н63	н62	41,70	—
н62	49	6,46	—
49	10	48,34	—
10	14	16,25	—
14	18	10,46	—
18	н140	23,54	—
н140	н76	24,82	—
н76	н75	87,09	—

**3. Общие сведения об уточняемом земельном участке  
с кадастровым номером 15:01:0125002:814**

№ п/п	Наименование характеристик земельного участка	Значение характеристики
1	2	3
1	Площадь земельного участка ± величина погрешности определения площади (P ± ΔP), м <sup>2</sup>	3613±21
2	Площадь земельного участка по сведениям Единого государственного реестра недвижимости (P <sub>кад</sub> ), м <sup>2</sup>	3613
3	Оценка расхождения P и P <sub>кад</sub> (P – P <sub>кад</sub> ), м <sup>2</sup>	0

**1. Сведения о характерных точках границы уточняемого земельного участка  
с кадастровым номером 15:01:0125002:821**

Зона № —

Обозначение характерных точек границ	Существующие координаты, м		Уточнённые координаты, м		Средняя квадратическая погрешность положения характерной точки (M <sub>t</sub> ), м	Описание закрепления точки
	X	Y	X	Y		
1	2	3	4	5	6	7
41	138308,61	339597,07	138308,61	339597,07	0,10	—
1	138382,33	339627,06	138382,33	339627,06	0,10	—
53	138381,33	339629,52	—	—	0,10	—
54	138378,39	339636,74	—	—	0,10	—
55	138374,26	339646,88	—	—	0,10	—
179	138356,83	339689,74	—	—	0,10	—
н65	—	—	138385,92	339642,78	0,10	—
н64	—	—	138361,10	339700,42	0,10	—
5	138353,73	339697,36	138353,73	339697,36	0,10	—
4	138274,24	339665,02	138274,24	339665,02	0,10	—
3	138259,31	339658,95	138259,31	339658,95	0,10	—
6	138195,75	339633,09	138195,75	339633,09	0,10	—
180	138198,56	339626,23	—	—	0,10	—
191	138198,94	339625,29	—	—	0,10	—
171	138200,06	339622,50	—	—	0,10	—
172	138213,66	339589,06	—	—	0,10	—
192	138220,40	339572,51	—	—	0,10	—
193	138221,25	339570,43	—	—	0,10	—
н81	—	—	138203,76	339636,35	0,10	—
н143	—	—	138222,90	339590,25	0,10	—
н142	—	—	138229,70	339573,87	0,10	—
32	138273,93	339591,86	138273,93	339591,86	0,10	—
40	138298,92	339602,03	138298,92	339602,03	0,10	—
42	138305,50	339604,71	138305,50	339604,71	0,10	—
43	138307,59	339599,58	138307,59	339599,58	0,10	—
41	138308,61	339597,07	138308,61	339597,07	0,10	—

**2. Сведения о частях границы уточняемого земельного участка  
с кадастровым номером 15:01:0125002:821**

Обозначение части границы		Горизонтальное проложение (S), м	Описание прохождения части границ
от т.	до т.		
1	2	3	4
41	1	79,59	—
1	н65	16,12	—
н65	н64	62,76	—
н64	5	7,98	—
5	4	85,82	—
4	3	16,12	—
3	н81	59,97	—
н81	н143	49,92	—
н143	н142	17,74	—
н142	32	47,75	—
32	40	26,98	—

1	2	3	4
40	42	7,10	—
42	43	5,54	—
43	41	2,71	—

**3. Общие сведения об уточняемом земельном участке  
с кадастровым номером 15:01:0125002:821**

№ п/п	Наименование характеристик земельного участка	Значение характеристики
1	2	3
1	Площадь земельного участка ± величина погрешности определения площади ( $P \pm \Delta P$ ), м <sup>2</sup>	12194±39
2	Площадь земельного участка по сведениям Единого государственного реестра недвижимости (Ркад), м <sup>2</sup>	12194
3	Оценка расхождения Р и Ркад ( $P - P_{кад}$ ), м <sup>2</sup>	0

**1. Сведения о характерных точках границы уточняемого земельного участка  
с кадастровым номером 15:01:0125002:827**

Зона № —

Обозначение характерных точек границ	Существующие координаты, м		Уточнённые координаты, м		Средняя квадратическая погрешность положения характерной точки (M <sub>t</sub> ), м	Описание закрепления точки
	X	Y	X	Y		
1	2	3	4	5	6	7
н86	—	—	138406,78	339667,29	0,10	—
н54	—	—	138390,95	339699,39	0,10	—
н53	—	—	138371,39	339691,10	0,10	—
н52	—	—	138386,25	339658,12	0,10	—
н86	—	—	138406,78	339667,29	0,10	—
51	138391,40	339630,65	—	—	0,10	—
56	138383,28	339650,62	—	—	0,10	—
57	138382,75	339650,40	—	—	0,10	—
58	138377,21	339648,10	—	—	0,10	—
55	138374,26	339646,88	—	—	0,10	—
54	138378,39	339636,74	—	—	0,10	—
53	138381,33	339629,52	—	—	0,10	—
1	138382,33	339627,06	138382,33	339627,06	0,10	—

**2. Сведения о частях границы уточняемого земельного участка  
с кадастровым номером 15:01:0125002:827**

Обозначение части границы		Горизонтальное проложение (S), м	Описание прохождения части границ
от т.	до т.		
1	2	3	4
н86	н54	35,79	—
н54	н53	21,24	—
н53	н52	36,17	—
н52	н86	22,48	—

**3. Общие сведения об уточняемом земельном участке  
с кадастровым номером 15:01:0125002:827**

№ п/п	Наименование характеристик земельного участка	Значение характеристики
1	2	3
1	Площадь земельного участка ± величина погрешности определения площади ( $P \pm \Delta P$ ), м <sup>2</sup>	786±5
2	Площадь земельного участка по сведениям Единого государственного реестра недвижимости ( $P_{\text{кад}}$ ), м <sup>2</sup>	210
3	Оценка расхождения $P$ и $P_{\text{кад}}$ ( $P - P_{\text{кад}}$ ), м <sup>2</sup>	576

**1. Сведения о характерных точках границы уточняемого земельного участка  
с кадастровым номером 15:01:0125002:828**

Зона № —

Обозначение характерных точек границ	Существующие координаты, м		Уточнённые координаты, м		Средняя квадратическая погрешность положения характерной точки ( $M_t$ ), м	Описание закрепления точки
	X	Y	X	Y		
1	2	3	4	5	6	7
н192	—	—	138356,70	339847,50	0,10	—
н193	—	—	138340,71	339885,16	0,10	—
н41	—	—	138313,34	339874,12	0,10	—
н194	—	—	138329,23	339836,50	0,10	—
н192	—	—	138356,70	339847,50	0,10	—
16	138303,67	339827,55	138303,67	339827,55	0,10	—
61	138300,49	339835,47	—	—	0,10	—
62	138297,14	339843,82	—	—	0,10	—
17	138294,82	339849,60	138294,82	339849,60	0,10	—
64	138277,87	339840,93	—	—	0,10	—
15	138286,20	339820,45	138286,20	339820,45	0,10	—

**2. Сведения о частях границы уточняемого земельного участка  
с кадастровым номером 15:01:0125002:828**

Обозначение части границы		Горизонтальное проложение (S), м	Описание прохождения части границ
от т.	до т.		
1	2	3	4
н192	н193	40,91	—
н193	н41	29,51	—
н41	н194	40,84	—
н194	н192	29,59	—

**3. Общие сведения об уточняемом земельном участке  
с кадастровым номером 15:01:0125002:828**

№ п/п	Наименование характеристик земельного участка	Значение характеристики
1	2	3
1	Площадь земельного участка ± величина погрешности определения площади ( $P \pm \Delta P$ ), м <sup>2</sup>	1208±7
2	Площадь земельного участка по сведениям Единого государственного реестра недвижимости ( $P_{\text{кад}}$ ), м <sup>2</sup>	434
3	Оценка расхождения $P$ и $P_{\text{кад}}$ ( $P - P_{\text{кад}}$ ), м <sup>2</sup>	774

**1. Сведения о характерных точках границы уточняемого земельного участка  
с кадастровым номером 15:01:0125002:932**

Зона № —

Обозначение характерных точек границ	Существующие координаты, м		Уточнённые координаты, м		Средняя квадратическая погрешность положения характерной точки ( $M_t$ ), м	Описание закрепления точки
	X	Y	X	Y		
1	2	3	4	5	6	7
н127	—	—	138136,52	339744,57	0,10	—
н136	—	—	138129,54	339762,28	0,10	—
н206	—	—	138107,91	339751,63	0,10	—
н128	—	—	138114,40	339735,88	0,10	—
н127	—	—	138136,52	339744,57	0,10	—
146	138127,67	339740,36	—	—	0,10	—
147	138135,85	339744,05	—	—	0,10	—
148	138128,02	339762,31	—	—	0,10	—
149	138121,33	339758,75	—	—	0,10	—
150	138108,40	339751,85	—	—	0,10	—
151	138114,91	339734,61	—	—	0,10	—
152	138119,70	339736,77	—	—	0,10	—
153	138122,32	339737,95	—	—	0,10	—

**2. Сведения о частях границы уточняемого земельного участка  
с кадастровым номером 15:01:0125002:932**

Обозначение части границы		Горизонтальное проложение (S), м	Описание прохождения части границ
от т.	до т.		
1	2	3	4
н127	н136	19,04	—
н136	н206	24,11	—
н206	н128	17,03	—
н128	н127	23,77	—

**3. Общие сведения об уточняемом земельном участке  
с кадастровым номером 15:01:0125002:932**

№ п/п	Наименование характеристик земельного участка	Значение характеристики
1	2	3
1	Площадь земельного участка ± величина погрешности определения площади ( $P \pm \Delta P$ ), м <sup>2</sup>	431±7
2	Площадь земельного участка по сведениям Единого государственного реестра недвижимости ( $P_{кад}$ ), м <sup>2</sup>	431
3	Оценка расхождения $P$ и $P_{кад}$ ( $P - P_{кад}$ ), м <sup>2</sup>	0

**1. Сведения о характерных точках границы уточняемого земельного участка  
с кадастровым номером 15:01:0125002:937**

Зона № —

Обозначение характерных точек границ	Существующие координаты, м		Уточнённые координаты, м		Средняя квадратическая погрешность положения характерной точки (M <sub>p</sub> ), м	Описание закрепления точки
	X	Y	X	Y		
1	2	3	4	5	6	7
44	138213,62	339589,05	138213,62	339589,05	0,10	—
172	138213,66	339589,06	—	—	0,10	—
171	138200,06	339622,50	—	—	0,10	—
173	138179,18	339613,99	—	—	0,10	—
174	138173,56	339611,72	—	—	0,10	—
175	138172,36	339611,23	—	—	0,10	—
176	138179,39	339593,94	—	—	0,10	—
177	138181,66	339588,38	—	—	0,10	—
178	138184,50	339581,42	—	—	0,10	—
51	138185,95	339577,81	138185,95	339577,81	0,10	—
50	138187,14	339578,29	138187,14	339578,29	0,10	—
н195	—	—	138220,40	339591,80	0,10	—
н196	—	—	138206,80	339625,24	0,10	—
н197	—	—	138179,10	339613,97	0,10	—
46	138192,69	339580,55	138192,69	339580,55	0,10	—
44	138213,62	339589,05	138213,62	339589,05	0,10	—

**2. Сведения о частях границы уточняемого земельного участка  
с кадастровым номером 15:01:0125002:937**

Обозначение части границы		Горизонтальное проложение (S), м	Описание прохождения части границ
от т.	до т.		
1	2	3	4
44	н195	7,32	—
н195	н196	36,10	—
н196	н197	29,90	—
н197	46	36,08	—
46	44	22,59	—

**3. Общие сведения об уточняемом земельном участке  
с кадастровым номером 15:01:0125002:937**

№ п/п	Наименование характеристик земельного участка	Значение характеристики
1	2	3
1	Площадь земельного участка ± величина погрешности определения площади (P ± ΔP), м <sup>2</sup>	1079±11
2	Площадь земельного участка по сведениям Единого государственного реестра недвижимости (P <sub>кад</sub> ), м <sup>2</sup>	1079
3	Оценка расхождения P и P <sub>кад</sub> (P – P <sub>кад</sub> ), м <sup>2</sup>	0



### 3. Сведения об уточняемых земельных участках

Таблица №3

№ п.п.	Кадастровый номер	Площадь земельного участка, м2	Целевое назначение земельного участка		Адрес(местоположение)
			Категория земель	Вид разрешенного использования	
1	2	3	4	5	6
1	15:01:0125001:20	15	Земли населённых пунктов	Под торговый павильон	Республика Северная Осетия-Алания, Моздокский р-н, г. Моздок, ул. Юбилейная, д. 16а
2	15:01:0125002:16	97	Земли населённых пунктов	Земельные участки, предназначенные для размещения объектов торговли, общественного питания и бытового обслуживания (использование земельного участка с целью эксплуатации магазина)	Республика Северная Осетия-Алания, Моздокский р-н, г. Моздок, ул. Юбилейная, д. 16в
3	15:01:0125002:18	5165	Земли населённых пунктов	Земельные участки предназначенные для размещения домов многоэтажной жилой застройки(использование земельного участка с целью эксплуатации жилых помещений многоквартирного дома)	Республика Северная Осетия-Алания, Моздокский р-н, г. Моздок, ул. Юбилейная, д. 14
4	15:01:0125002:20	7544	Земли населённых пунктов	С целью эксплуатации жилых помещений многоквартирного дома	Республика Северная Осетия — Алания, Моздокский р-н, г Моздок, ул Юбилейная, 16
5	15:01:0125002:22	1700	Земли населённых пунктов	Участки промышленных предприятий (строительство производственных помещений и обустройство производственной базы)	Республика Северная Осетия — Алания, Моздокский р-н, г Моздок, ул Коммунальная
6	15:01:0125002:48	3796	Земли населённых пунктов	Земельные участки предназначенные для размещения домов многоэтажной жилой застройки (использование земельного участка с целью эксплуатации жилых помещений многоквартирного дома)	Республика Северная Осетия — Алания, Моздокский р-н, г Моздок, ул Юбилейная, 12
7	15:01:0125002:49	3606	Земли населённых пунктов	земельный участок, предназначенный для размещения домов многоэтажной застройки (использование земельного участка с целью строительства многоквартирного жилого дома)	Республика Северная Осетия — Алания, Моздокский р-н, г Моздок, ул Юбилейная, 12б
8	15:01:0125002:230	4448	Земли населённых пунктов	земельные участки, предназначенные для размещения домов	Республика Северная Осетия — Алания, Моздокский р-н, г Моздок,

				многоэтажной жилой застройки (использование земельного участка с целью строительства многоквартирного жилого дома с хозпостройками)	ул Юбилейная, д 20
9	15:01:0125002:231	2314	Земли населённых пунктов	Земельные участки, предназначенные для размещения домов многоэтажной жилой застройки (использование земельного участка с целью строительства многоквартирного жилого дома)	Республика Северная Осетия — Алания, Моздокский р-н, г Моздок, ул Юбилейная, д 22
10	15:01:0125002:377	225	Земли населённых пунктов	"Коммунальное обслуживание", для эксплуатации здания котельной	Республика Северная Осетия — Алания, Моздокский р-н, г Моздок, ул Юбилейная, д 26
11	15:01:0125002:456	2500	Земли населённых пунктов	земельные участки, предназначенные для размещения домов многоэтажной жилой застройки	Республика Северная Осетия — Алания, Моздокский р-н, г Моздок, ул Юбилейная, д 24
12	15:01:0125002:468	2000	Земли населённых пунктов	Среднеэтажная жилая застройка	Республика Северная Осетия — Алания, Моздокский р-н, г Моздок, ул Юбилейная
13	15:01:0125002:478	2500	Земли населённых пунктов	Среднеэтажная жилая застройка (земельный участок, предназначенный для строительства 47-квартирного жилого дома)	Республика Северная Осетия — Алания, Моздокский р-н, г Моздок, проезд Юбилейный, участок 7
14	15:01:0125002:591	2501	Земли населённых пунктов	Среднеэтажная жилая застройка	Республика Северная Осетия — Алания, Моздокский р-н, г Моздок, проезд Юбилейный, д 3
15	15:01:0125002:746	3757	Земли населённых пунктов	Среднеэтажная жилая застройка	Республика Северная Осетия — Алания, Моздокский р-н, г Моздок, ул Коммунальная
16	15:01:0125002:749	4443	Земли населённых пунктов	Среднеэтажная жилая застройка	Республика Северная Осетия — Алания, Моздокский р-н, г Моздок, проезд Юбилейный, д 21
17	15:01:0125002:750	3332	Земли населённых пунктов	Обслуживание жилой застройки	Республика Северная Осетия — Алания, Моздокский р-н, г Моздок, проезд Юбилейный, д 20
18	15:01:0125002:751	3611	Земли населённых пунктов	"Среднеэтажная жилая застройка", для строительства многоквартирного жилого дома	Республика Северная Осетия — Алания, Моздокский р-н, г Моздок, проезд Юбилейный, д 19
19	15:01:0125002:752	2960	Земли населённых пунктов	Среднеэтажная жилая застройка, для строительства многоквартирного жилого дома	Республика Северная Осетия — Алания, Моздокский р-н, г Моздок, проезд Юбилейный, д 8
20	15:01:0125002:753	1945	Земли населённых пунктов	Обслуживание жилой застройки	Республика Северная Осетия — Алания, Моздокский р-н, г Моздок, проезд Юбилейный, д 23

21	15:01:0125002:754	3309	Земли населённых пунктов	Среднеэтажная жилая застройка	Республика Северная Осетия — Алания, Моздокский р-н, г Моздок, проезд Юбилейный, д 22
22	15:01:0125002:758	177	Земли населённых пунктов	Коммунальное обслуживание	Республика Северная Осетия — Алания, Моздокский р-н, г Моздок, ул Коммунальная
23	15:01:0125002:814	3613	Земли населённых пунктов	Среднеэтажная жилая застройка	Республика Северная Осетия — Алания, Моздокский р-н, г Моздок, проезд Юбилейный, д 11
24	15:01:0125002:827	210	Земли населённых пунктов	Коммунальное обслуживание	Республика Северная Осетия — Алания, Моздокский р-н, г Моздок, ул Коммунальная
25	15:01:0125002:828	434	Земли населённых пунктов	Коммунальное обслуживание	Республика Северная Осетия — Алания, Моздокский р-н, г Моздок, ул Коммунальная
26	15:01:0125002:932	431	Земли населённых пунктов	Коммунальное обслуживание	Республика Северная Осетия — Алания, Моздокский р-н, г Моздок, ул Коммунальная
27	15:01:0125002:937	1079	Земли населённых пунктов	Магазины	Республика Северная Осетия — Алания, Моздокский р-н, г Моздок, проезд Юбилейный, уч 5а

#### 4. Сведения об образуемых земельных участках

Таблица №4

Перечень и сведения о площади вновь образуемых земельных участков, способы их образования и виды разрешенного использования занесены в таблицу.

Условный номер ЗУ	Проектная площадь, м <sup>2</sup>	Разрешенное использование	Способ образования ЗУ
ЗУ1	4963	Автомобильные дороги общего пользования	Образуется из неразграниченных земель в соответствии со ст.11.3. ЗК РФ
ЗУ2	3165	Автомобильные дороги общего пользования	Образуется из неразграниченных земель в соответствии со ст.11.3. ЗК РФ
ЗУ3	2529	Автомобильные дороги общего пользования	Образуется из неразграниченных земель в соответствии со ст.11.3. ЗК РФ
ЗУ4	1773	Автомобильные дороги общего пользования	Образуется из неразграниченных земель в соответствии со ст.11.3. ЗК
ЗУ5	1041	Автомобильные дороги общего пользования	Образуется из неразграниченных земель в соответствии со ст.11.3. ЗК РФ
ЗУ6	917	Автомобильные дороги общего пользования	Образуется из неразграниченных земель в соответствии со ст.11.3. ЗК РФ
ЗУ7	595	Автомобильные дороги общего пользования	Образуется из неразграниченных земель в соответствии со ст.11.3. ЗК РФ

ЗУ8	934	Автомобильные дороги общего пользования	Образуется из неразграниченных земель в соответствии со ст.11.3. ЗК РФ
ЗУ9	1658	Автомобильные дороги общего пользования	Образуется из неразграниченных земель в соответствии со ст.11.3. ЗК РФ
ЗУ10	1270	Парковка	Образуется из неразграниченных земель в соответствии со ст.11.3. ЗК РФ
ЗУ11	684	Парковка	Образуется из неразграниченных земель в соответствии со ст.11.3. ЗК
ЗУ12	1439	Магазин	Образуется из неразграниченных земель в соответствии со ст.11.3. ЗК РФ
ЗУ13	562	Парковка	Образуется из неразграниченных земель в соответствии со ст.11.3. ЗК РФ
ЗУ14	2549	Зона Р-1, сквер, парковая зона	Образуется из неразграниченных земель в соответствии со ст.11.3. ЗК РФ
ЗУ15	612	Детская игровая площадка	Образуется из неразграниченных земель в соответствии со ст.11.3. ЗК РФ
ЗУ16	617	Детская игровая площадка	Образуется из неразграниченных земель в соответствии со ст.11.3. ЗК РФ
ЗУ17	3450	Многоквартирный жилой дом	Образуется из неразграниченных земель в соответствии со ст.11.3. ЗК РФ с целью размещения огородов
ЗУ18	2049	Многоквартирный жилой дом	Образуется из неразграниченных земель в соответствии со ст.11.3. ЗК РФ с целью размещения огородов
ЗУ19	812	Детская игровая площадка	Образуется из неразграниченных земель в соответствии со ст.11.3. ЗК РФ
ЗУ20	435	Детская игровая площадка	Образуется из неразграниченных земель в соответствии со ст.11.3. ЗК РФ
ЗУ21	448	Детская игровая площадка	Образуется из неразграниченных земель в соответствии со ст.11.3. ЗК РФ
ЗУ22	1772	Спортивная площадка	Образуется из неразграниченных земель в соответствии со ст.11.3. ЗК РФ
ЗУ23	2564	Многоквартирный жилой дом	Образуется из неразграниченных земель в соответствии со ст.11.3. ЗК РФ
ЗУ24	2853	Многоквартирный	Образуется из неразграниченных земель в

		жилой дом	соответствии со ст.11.3. ЗК РФ
ЗУ25	3112	Многоквартирный жилой дом	Образуется из неразграниченных земель в соответствии со ст.11.3. ЗК РФ
ЗУ26	314	Спортивная площадка	Образуется из неразграниченных земель в соответствии со ст.11.3. ЗК РФ
ЗУ27	1958	Зона Р-1, сквер, парковая зона	Образуется из неразграниченных земель в соответствии со ст.11.3. ЗК РФ
ЗУ28	162	Обслуживание жилой застройки	Образуется из неразграниченных земель в соответствии со ст.11.3. ЗК РФ
ЗУ29	400	Хранение автотранспорта	Образуется из неразграниченных земель в соответствии со ст.11.3. ЗК РФ
ЗУ30	2623	Магазин	Образуется из неразграниченных земель в соответствии со ст.11.3. ЗК РФ

## 5. Сведения о зонах действия публичных сервитутов

Согласно ст.23 Земельного кодекса Российской Федерации может устанавливаться право ограниченного пользования чужим земельным участком (сервитут).

Границы зон действия публичных сервитутов для обеспечения беспрепятственного подхода или подъезда ко всем без исключения земельным участкам, сохранности и создания нормальных условий эксплуатации объектов инженерно-технического обеспечения устанавливаются по части проездов, а также в соответствии с границами охранных зон, с учетом принципа наименьшего обременения для земельного участка, в отношении которого он установлен.

Настоящим проектом установление публичных сервитутов не предусмотрено.

## 6. Сведения об особо охраняемых природных территориях

Согласно, Схемы территориального планирования Моздокского района РСО-Алания, территория в районе проектируемых земельных участков находится вне особо охраняемых природных территорий федерального, регионального и местного значения.

## 7. Заключение

В результате подготовки проекта планировки и проекта межевания территории в его составе, были установлены, границы подлежащие изменению земельных участков, установлено отсутствие на земельном участке границ зон с особыми условиями использования территорий. Разработаны чертежи проектов планировки и межевания территории в М 1:1000 на основании топографической съемки территории.

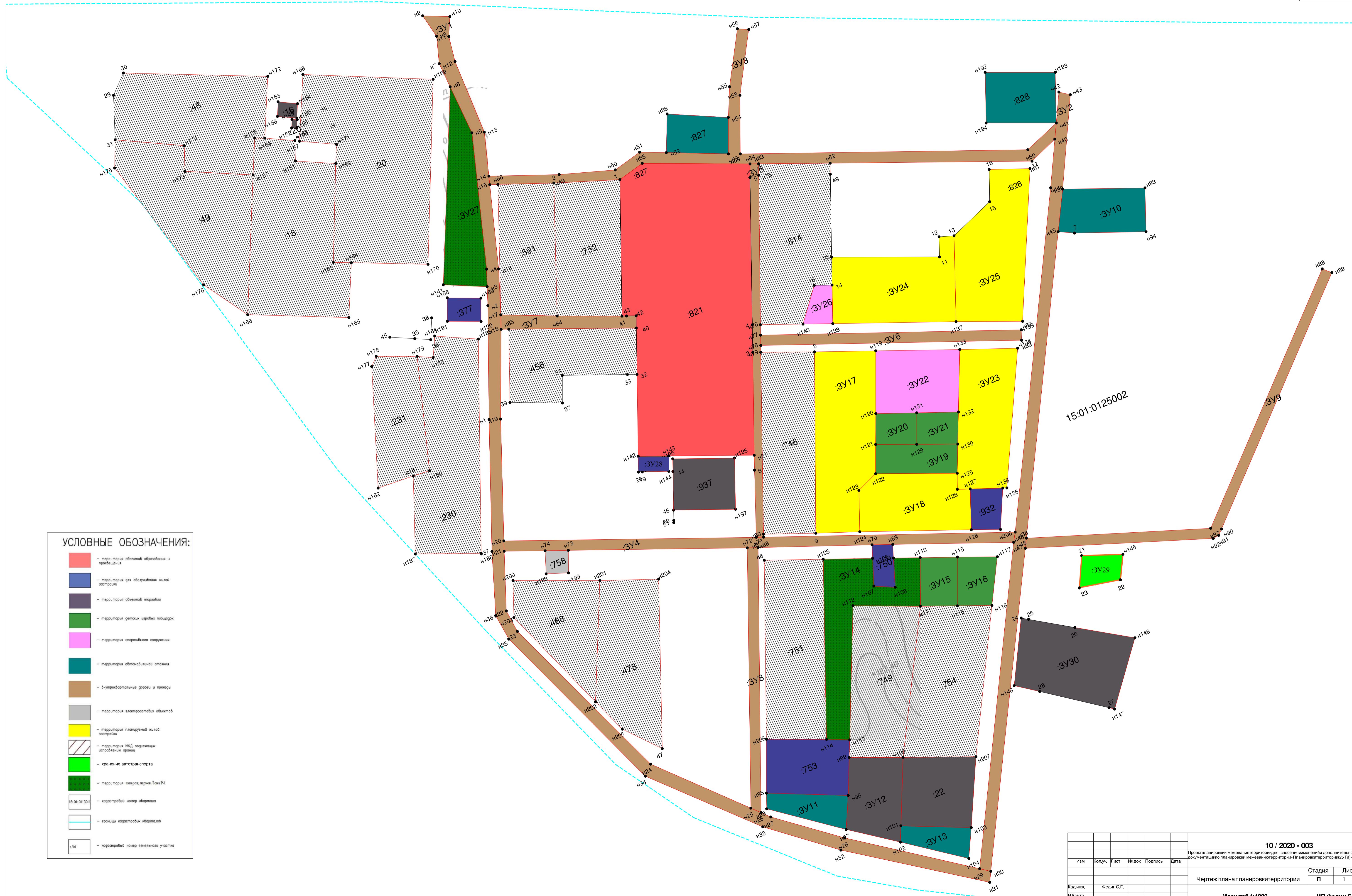
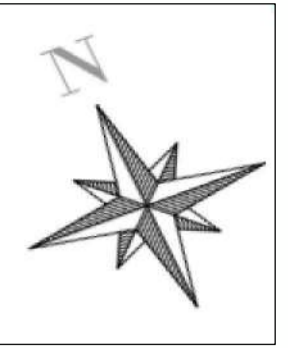
## Перечень используемых нормативно-технических документов

- Градостроительный кодекс РФ от 29.12.2004 г. №190-ФЗ (в ред. от 03.07.2016);
- Земельный кодекс РФ от 25.10.2001 г. №136-ФЗ (в ред. от 03.07.2016) (с изм. и доп., вступ. в силу с 01.01.2017);
- Федеральный закон от 21.02.1992г. №2395-1 «О недрах»;
- Федеральный закон от 24.07.2007 г. №221-ФЗ «О государственном кадастре недвижимости» (в ред. от 03.07.2016 N 361-ФЗ);
- Федеральный закон от 22.07.2008 №123-ФЗ «Технический регламент о требованиях пожарной безопасности»;
- Генеральный план Моздокского городского поселения ,утвержденный Решением Собрания представителей Моздокского городского поселения от 18.05.2011г. №207 «Об утверждении Генерального плана и Правил землепользования и застройки Моздокского городского поселения» ;
- Правила землепользования и застройки Моздокского городского поселения утвержденные Решением Собрания представителей Моздокского городского поселения от 18.05.2011г. №207 «Об утверждении Генерального плана и Правил землепользования и застройки Моздокского городского поселения»,в редакции от 15.10.2019г.;
- Классификатор видов разрешенного использования земельных участков, утв. Приказом Минэкономразвития РФ от 1.09.2014 г. №540;
- СП 42.13330.2011 Актуализированная редакция СНиП 2.07.01-89\*«Градостроительство. Планировка и застройка городских и сельских поселений», утв. Приказом Минрегиона РФ от 28.12.2010 N 820;
- РДС 30-201-98 Инструкция о порядке проектирования и установления красных линий в городах и других поселениях РФ, введен 1998-07-01;
- СП 113.13330.2012 Стоянки автомобилей. Актуализированная редакция СНиП 21-02-99\* (с Изменением N 1);
- СНиП II-А.3-71 "Детские ясли-сады. Нормы проектирования"
- СП 59.13330.2012 Доступность зданий и сооружений для маломобильных групп населения. Актуализированная редакция СНиП 35-01-2001 (с Изменением N 1);
- СП 30-101-98 Методические указания по расчету нормативных размеров земельных участков в кондоминиумах;
- СНиП II-А.11-70 Спортивные сооружения. Нормы проектирования.
- «Правила установления охранных зон объектов электросетевого хозяйства и особых условий использования земельного участка, расположенных в границах таких зон» утв. постановлением Правительства РФ №160 от 24.02.2009;
- Рекомендации по проектированию улиц и дорог городов и сельских поселений Составлены к главе СНиП 2.07.01-89 "Градостроительство. Планировка и застройка городских и сельских поселений";
- СП 21.13330.2012. «Свод правил. Здания и сооружения на подрабатываемых территориях и просадочных грунтах. Актуализированная редакция СНиП 2.01.09-91» (утв. Приказом Минрегиона России от 29.12.2011 N 624),
- Инструкция по защите зданий от проникновения метана утверждена Министерством угольной промышленности СССР 15.06.1973 г.
- СП 14.13330.2014 Строительство в сейсмических районах СНиП II-7-81\* (актуализированного СНиП II-7-81\* "Строительство в сейсмических районах" (СП 14.13330.2011)) (с Изменением N 1);
- СанПиН 2.1.4.1110-02 «Зоны санитарной охраны источников водоснабжения и водопроводов питьевого назначения»
- СП 124.13330.2012 Тепловые сети. Актуализированная редакция СНиП 41-02-2003
- СП 32.13330.2012 «Канализация. Наружные сети и сооружения» Актуализированная редакция СНиП 2.04.03-85;
- ГОСТ Р 22.0.06-95 Безопасность в чрезвычайных ситуациях. Источники природных чрезвычайных ситуаций. Поражающие факторы. Номенклатура параметров поражающих воздействий.

## ГРАФИЧЕСКИЕ МАТЕРИАЛЫ



# Территория с указанием проектируемых зон пользования



15:01.0125002

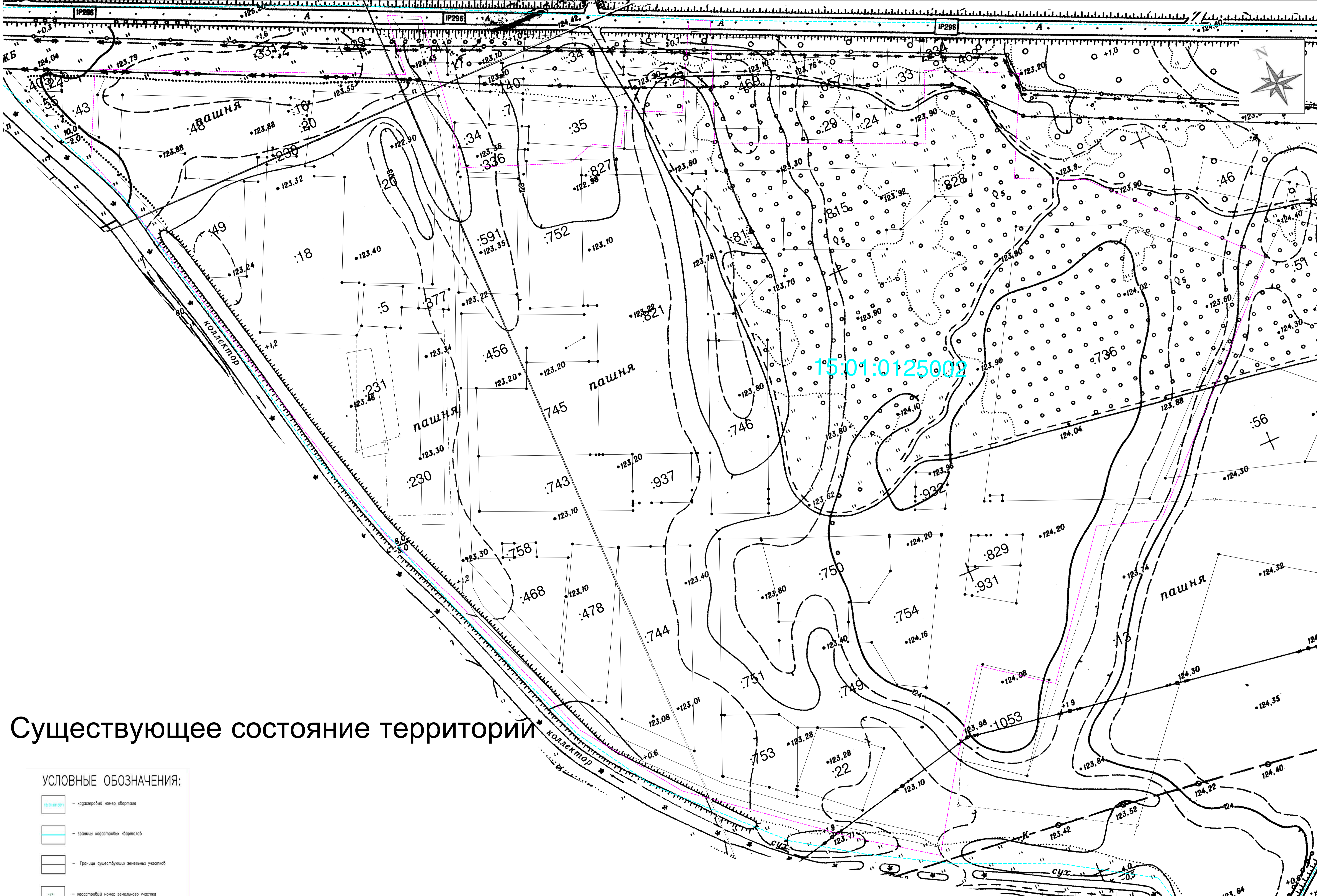
1

**УСЛОВНЫЕ ОБОЗНАЧЕНИЯ:**

	— территория объектов образования и просвещения
	— территория для обслуживания жилого застройки
	— территория объектов торговли
	— территория детских игровых площадок
	— территория спортивного сооружения
	— территория автомобильной стоянки
	— внутриквартальные дороги и проезды
	— территория электросетевых объектов
	— территория планируемой жилой застройки
	— территория МКД, подлежащая управлению: граница
	— хранение автотранспорта
	— территория озера, парка, Зона Р.1
	— кадастровый номер участка
	— граница кадастровых кварталов
	— кадастровый номер земельного участка

					<b>10 / 2020 - 003</b>			
					Проект планировки межевания территории для внесения изменений в дополнительную документацию планировки межевания территории: Планировка территории 25 Га)			
Изм.	Колуч.	Лист	№ док.	Подпись	Дата			
						Стадия	Лист	Листов
						П	1	5
Кад.лист	Федин С.Г.					Чертеж плана планировки территории		
Р.Контр.						Масштаб 1:1000		
						ИП Федин С.Г.		





# Существующее состояние территорий

- УСЛОВНЫЕ ОБОЗНАЧЕНИЯ:
- кадастровый номер квартала
  - границы кадастровых кварталов
  - границы существующих земельных участков
  - кадастровый номер земельного участка
  - границы проектируемой территории

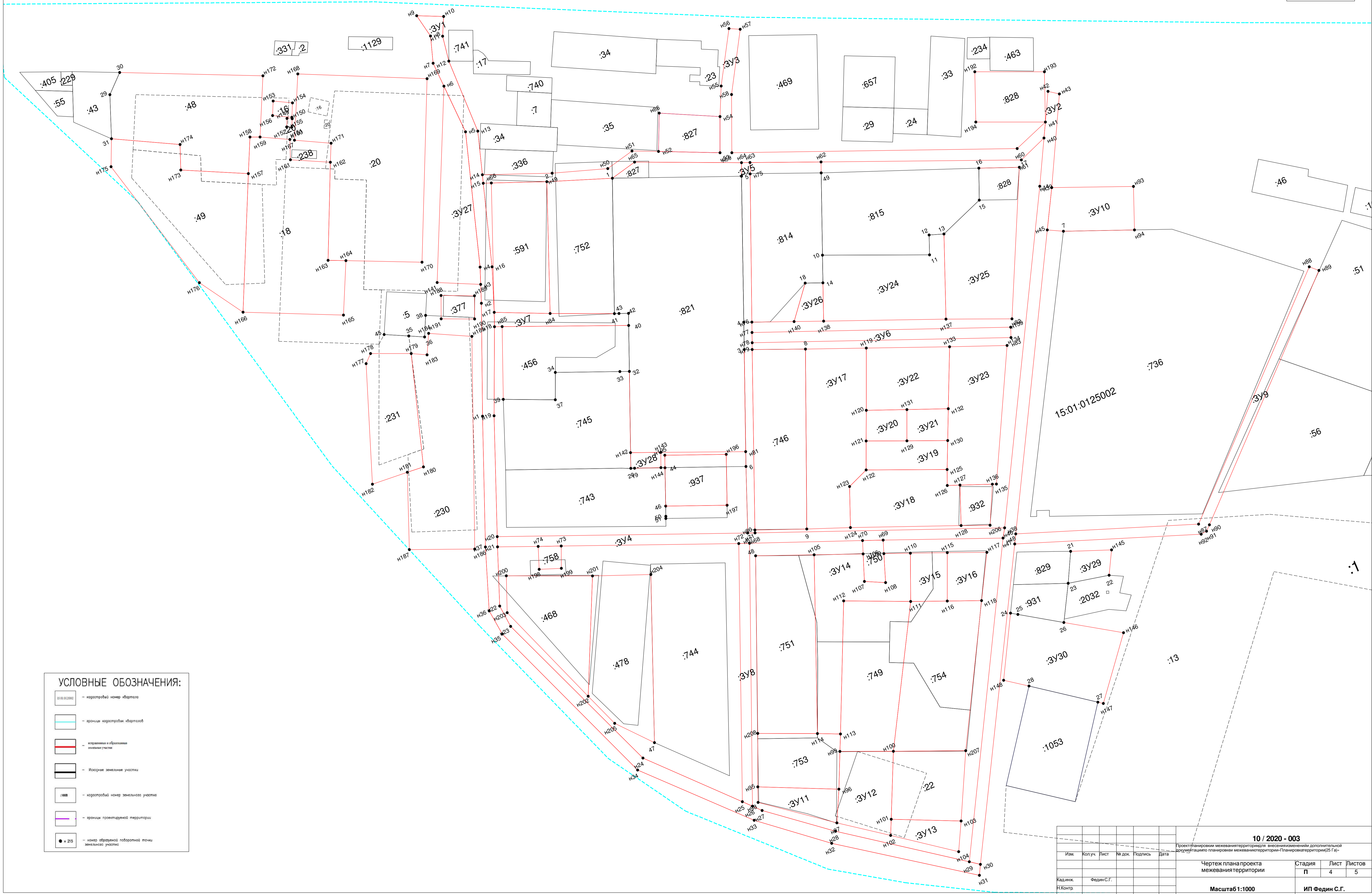
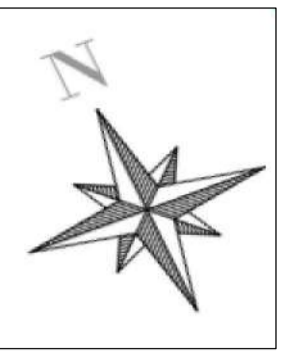
10 / 2020 - 003				
Изм.	Колуч.	Лист	№ док.	Подпись
Кад.лик.	ФеденС.Г.			
И.Контр.				
Чертеж планировки территории				Лист 5
Масштаб 1:1000				П.И.И.И.И.







# Территория с указанием исправляемых и образуемых земельных участков



**УСЛОВНЫЕ ОБОЗНАЧЕНИЯ:**

- кадастровый номер участка
- граница кадастрового участка
- исправляемые и образуемые земельные участки
- Исходные земельные участки
- кадастровый номер земельного участка
- границы проектируемой территории
- номер образуемой кадастровой точки земельного участка

					10 / 2020 - 003
					Проект планировки межевания территории для внесения изменений в дополнительную документацию планировки межевания территории - Планировка территории 25 Га -
Изм.	Колуч.	Лист	№ док.	Подпись	Дата
Чертеж плана проекта межевания территории					Стадия
					П
					Лист
					4
					Листов
					5
Масштаб 1:1000					ИП Федин С.Г.







## ПРИЛОЖЕНИЯ



ЦАГАТЪРЪСТОН - АЛАНТИ РЕПУБЛИКАТИ  
МАЗДЕДЖИ ГОРЕТИ БЫНАРТИН АДУНАФФЕИЦА АДМИНИСТРАЦИ  
УЫНАФФЕ

## ПОСТАНОВЛЕНИЕ

Администрация местного самоуправления  
Моздокского городского поселения  
Республики Северная Осетия - Алания

№ 268

от «31» 03 2020г.

Об отклонении и направлении на доработку  
«Проекта внесения изменений и дополнительной  
документации по планировке и межеванию территории  
«Планировка территории (25 Га)»

В соответствии со статьей 46 Градостроительного кодекса Российской Федерации, Федеральным законом от 06.10.2003г. № 131-ФЗ «Об общих принципах организации местного самоуправления в Российской Федерации», Уставом муниципального образования Моздокского городского поселения Моздокского района Республики Северная Осетия - Алания, Положением о порядке организации и проведения публичных слушаний в Моздокском городском поселении, утвержденным решением Собрания представителей Моздокского городского поселения от 23.06.2006г. № 205, Положением о проведении общественных обсуждений или публичных слушаний в области градостроительной деятельности, утвержденным решением Собрания представителей Моздокского городского поселения от 17.06.2013г. № 85, Правилами землепользования и застройки Моздокского городского поселения, утвержденными решением Собрания представителей Моздокского городского поселения от 18.05.2011г. № 207, постановлением администрации местного самоуправления Моздокского городского поселения от 14.03.2016г. № 1303 «Об утверждении Порядка подготовки и утверждения документации по планировке территории муниципального образования Моздокское городское поселение», на основании протокола и заключения комиссии по организации проведения общественных обсуждений или публичных слушаний в области градостроительной деятельности администрации местного самоуправления Моздокского городского поселения от 24.03.2020г.

ПОСТАНОВЛЯЮ:

1. Отклонить и направить на доработку «Проект внесения изменений и дополнительной документации по планировке и межеванию территории «Планировка территории (25 Га)».

2. Документацию по «Проекту внесения изменений и дополнительной документации по планировке и межеванию территории «Планировка территории (25 Га)», направить на доработку в отдел архитектуры и градостроительства.

3. Настоящее постановление подлежит опубликованию в средствах массовой информации и размещению на официальном сайте администрации местного самоуправления «Моздокского городского поселения» в сети интернет ([www.mozdok-osetia.ru/](http://www.mozdok-osetia.ru/)).

4. Контроль выполнения данного постановления оставляю за собой.

Глава администрации  
местного самоуправления  
«Моздокского городского поселения»

И.В. Бураев

